

ÀMBIT D'ACTUACIÓ

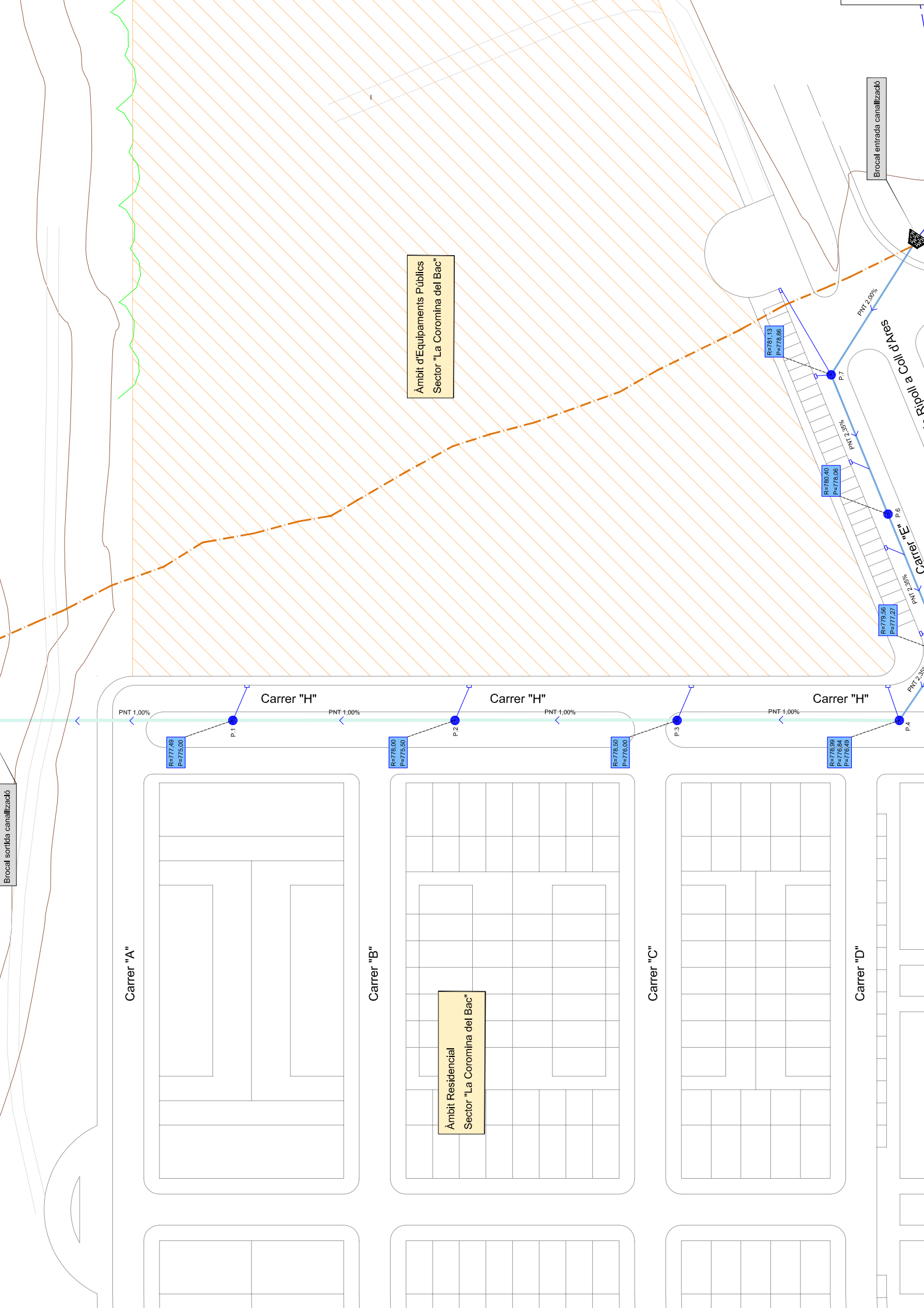
La Coromina del Bac

Sant Joan de les Abadesses

Rec de la Font del Cubilá

Riu Ter





Àmbit d'Equipaments Públics  
Sector "La Coromina del Bac"

Àmbit Residencial  
Sector "La Coromina del Bac"

Carrer "A"

Carrer "B"

Carrer "C"

Carrer "D"

Carrer "H"

Carrer "H"

Carrer "H"

Carrer "E"  
Eixoll a Coll d'Ares

Brocal entrada canalitzadó

Brocal sortida canalitzadó

PNT 1,00%

PNT 1,00%

PNT 1,00%

PNT 1,00%

PNT 2,35%

PNT 3,52%

PNT 2,35%

PNT 2,00%

R=777,49  
P=775,00

R=778,00  
P=775,50

R=778,50  
P=776,00

R=778,00  
P=776,50

R=781,13  
P=779,86

R=780,40  
P=778,06

R=779,56  
P=777,27

P.1

P.2

P.3

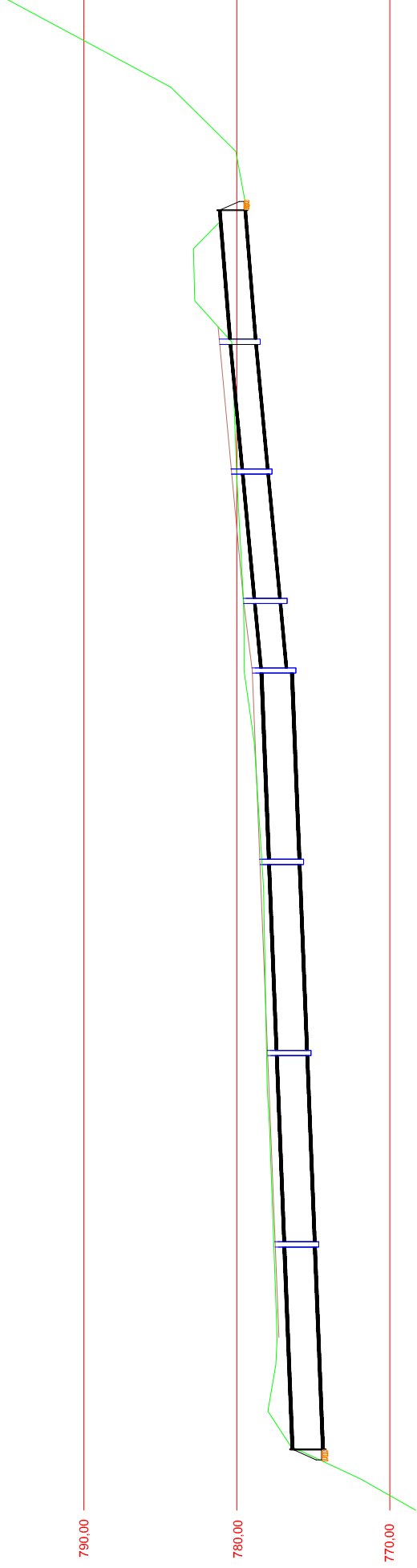
P.4

P.5

P.6

P.7

PERFIL LONGITUDINAL CANALITZACIÓ REC DE LA FONT DEL CUBILÀ

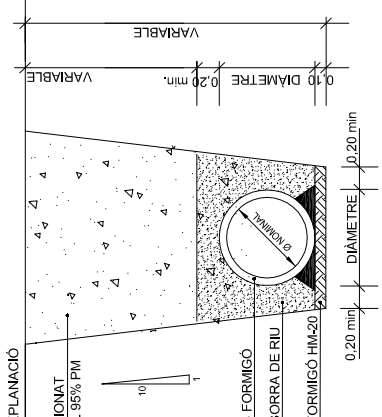
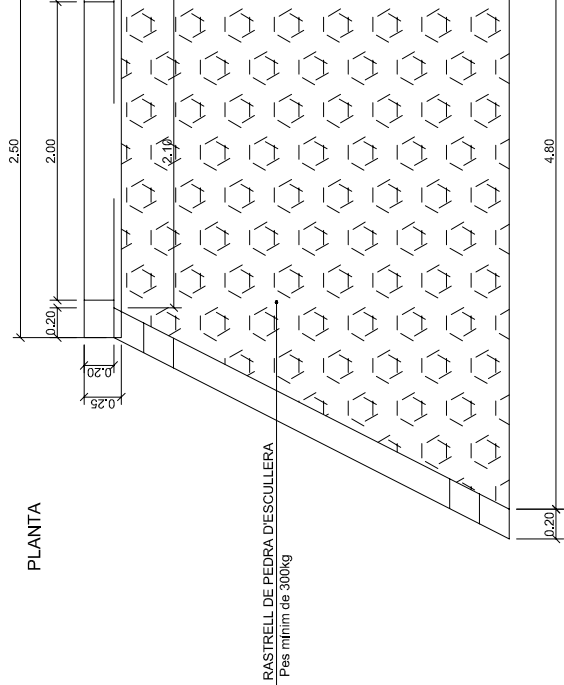
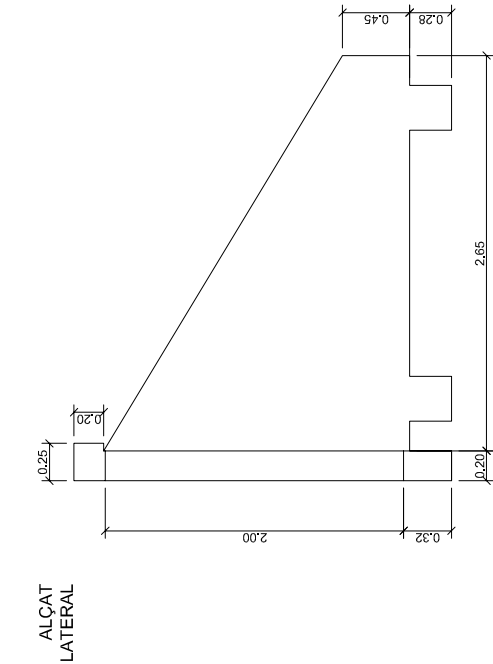
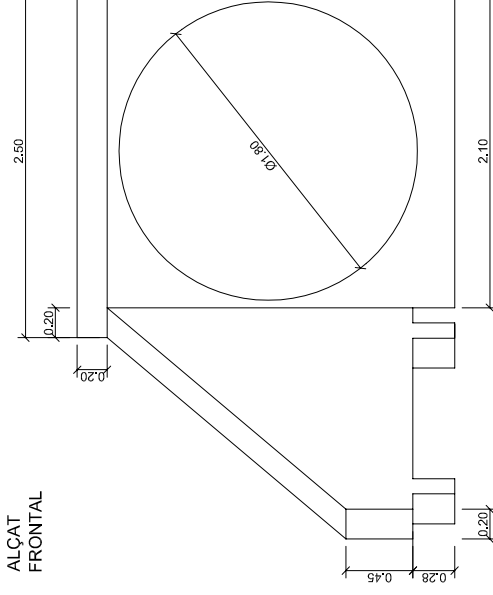


	Sortida	Carrer "A"	P.1	Carrer "B"	P.2	Carrer "C"	P.3	Carrer "D"	P.4	P.5	P.6	P.7	Entrada
	774,28	774,77	775,00	777,81	778,00	778,43	778,50	778,91	778,99	779,56	780,40	781,13	783,68
de Rasant vials													
de Rasant canalització													
des a l'Origen	0,000	53,722	103,722	147,722	153,721	175,753	176,00	194,821	203,721	221,890	255,755	289,625	324,167
des Parcial	0,000	23,119	55,487	18,06	44,000	5,999	41,100	8,900	18,169	34,865	33,870	34,542	

Carrer "H", Pendent 1,00%, Diàmetre Ø1,80m

Carrer "E", Pendent 2,35%, Diàmetre Ø1,50m

Carrer "C-151", Pendent 2,00%, Diàmetre Ø1,50m



QUADRE DE CARACTERISTIQUES DELS MATERIALS

SEGONS EHE

ELEMENT	LOCALITZACIÓ	ESPECIFICACIÓ DE L'ELEMENT
FORMIGÓ	ANIVELLACIÓ I NETEJA	$f_{ctk} \leq 20 \text{ N/mm}^2$
	FONAMENTS	MASSA
		ARMATS
	ALÇATS	HA-20/P/20/IIa
HA-25/P/20/IIa		
ARMADURA (B500S)	LLOSA	LIMIT ELÀSTIC 5100 kg/cm <sup>2</sup>
	ALÇATS	LIMIT DE TRENCAMENT 6100 kg/cm <sup>2</sup>
	LLOSA	
EXECUCIÓ	FONAMENTS	DANYS MITJANS
	ALÇATS	
	LLOSA	

RECORRIMENTS - SEGONS ARTICLE 37.2.4 DE LEHE  
COEFICIENTS DE SEGURETAT: SEGONS ARTICLES 12 I 15 DE L'EHE

