

DOCUMENTACIÓ D'ESPECIFICACIONS TÈCNIQUES I  
ECONÒMIQUES PER EQUIPAMENT SERVEI CAFETERIA.

PALAU DE L'ABADIA

SANT JOAN DE LES ABADESSES

NOVEMBRE 2009

## MEMÒRIA

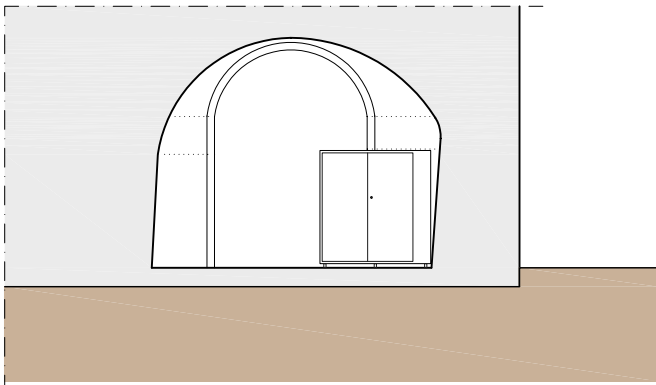
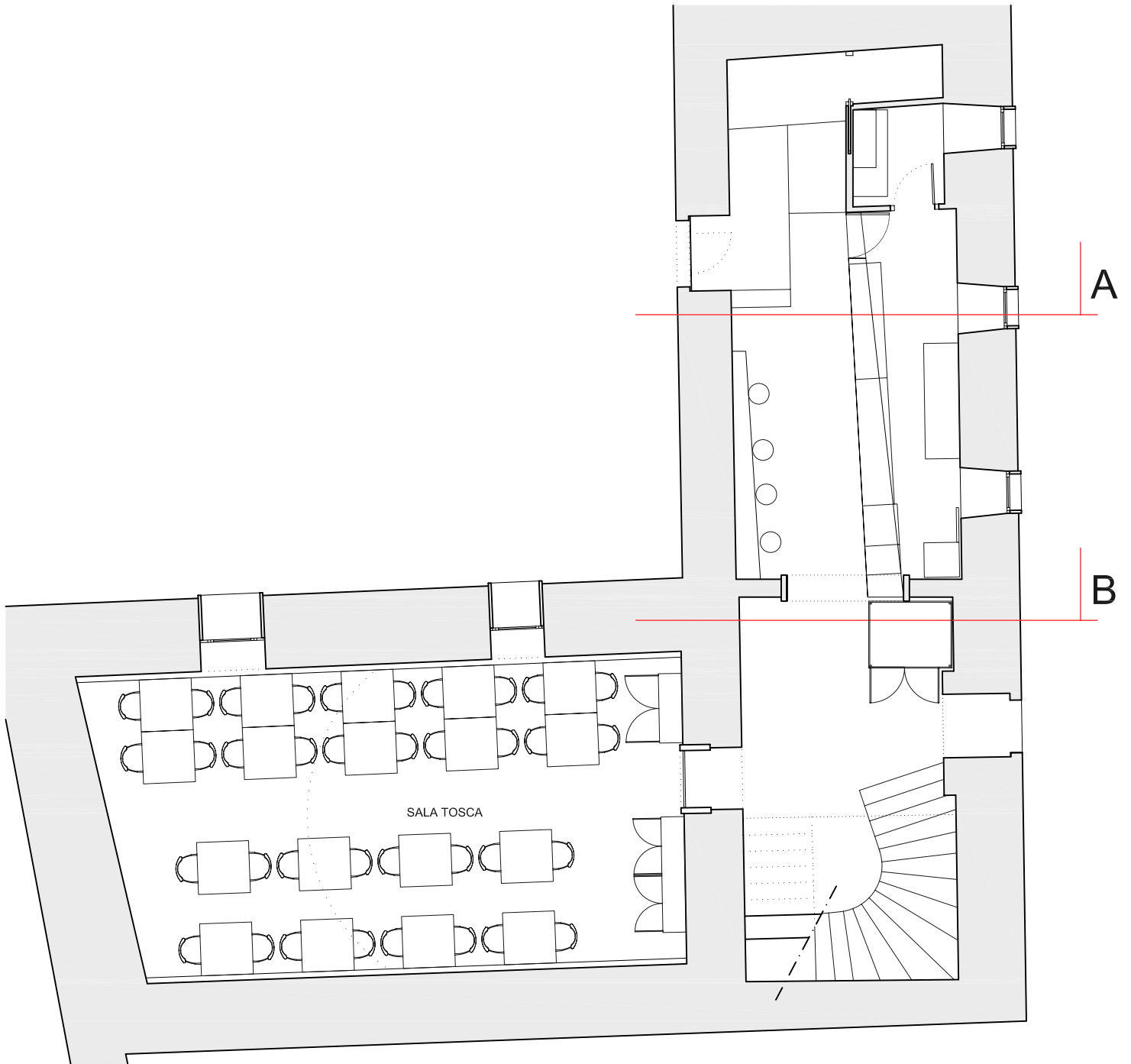
El present document, té per objecte descriure els elements necessaris per dur a terme un servei de cafeteria que estarà ubicat en el Palau de l'Abadia de Sant Joan de les Abadesses.

Es pretén que l'edifici del Palau de l'Abadia sigui un centre d'informació i promoció turística del municipi de Sant Joan de les Abadesses. Aquest fet provocarà una afluència de públic considerable que vindrà a buscar informació. Davant d'aquest fet s'ha pensat amb la possibilitat de que la gent tingui un servei de cafeteria amb una barra de bar i una sala amb taules i cadires per tal que els turistes puguin analitzar la informació facilitada des de l'oficina de turisme amb tranquil·litat.

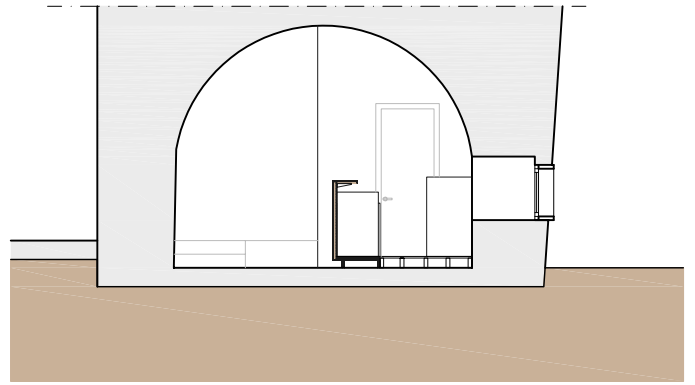
Aquest servei de cafeteria està previst col·locar-lo a la planta baixa de l'edifici a la part oest del claustre del Palau, està format per dues sales allargades. La primera que té accés des del claustre, des d'una escala que dóna accés a la planta primera i des de la Plaça Abadessa Emma, té una superfície útil de 51,70 m<sup>2</sup>. té la planta rectangular molt estreta i té el sostre construït amb volta, aquesta és la sala destinada a ubicar-hi la barra del bar. L'altre espai s'anomena la Sala Tosca i té l'accés des de la primera sala, té una superfície útil de 53,38 m<sup>2</sup>., té la planta rectangular i el sostre també està fet amb volta. La Sala Tosca està destinada a ubicar-hi l'espai de les taules.

Sant Joan de les Abadesses. Novembre de 2009





secció B

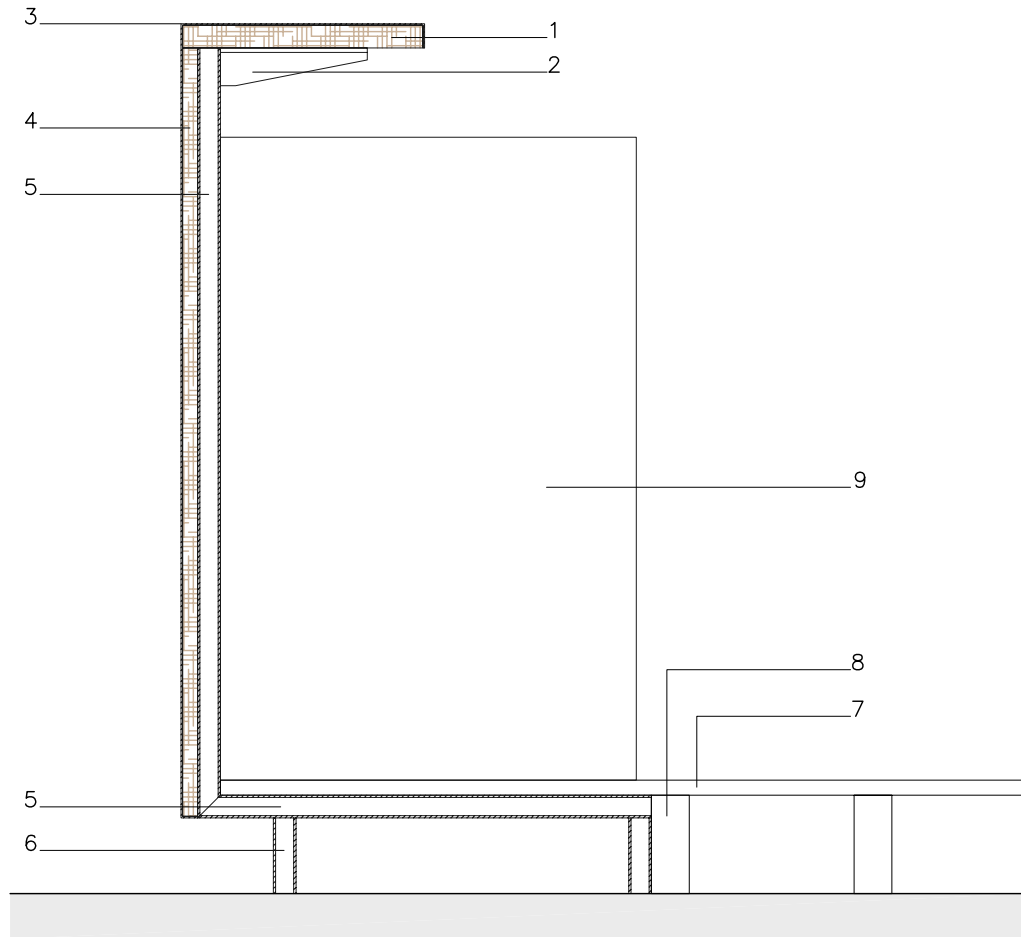


secció A

1.1 planta i secció  
proposta

0 0.5 1 2.5 m.  
ESCALA ORIGINAL 1:100 A4

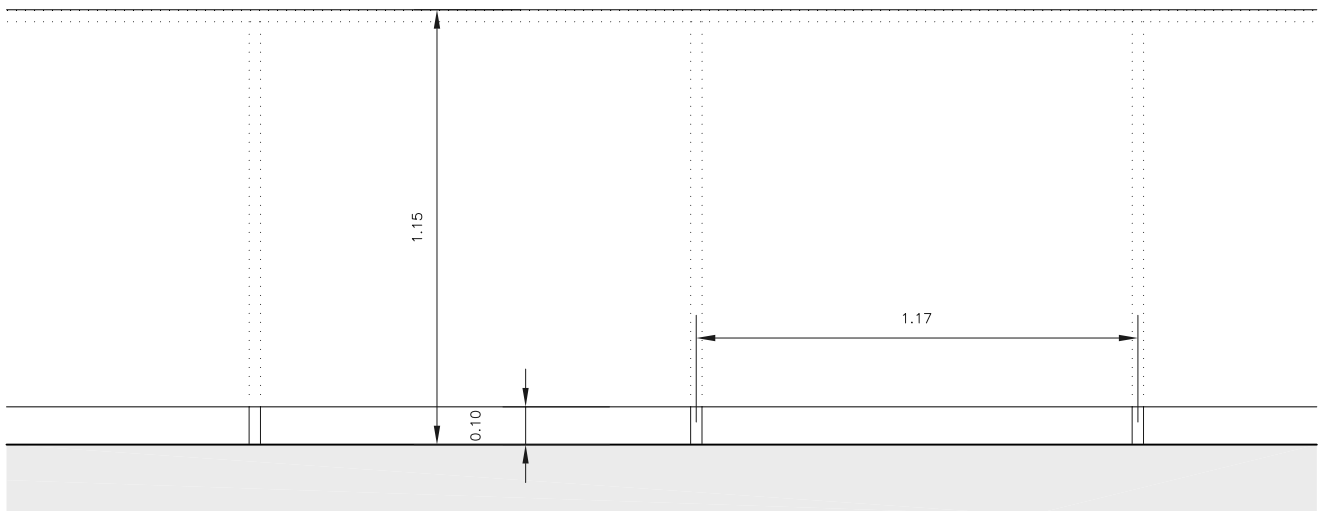




secció

LLEGENDA

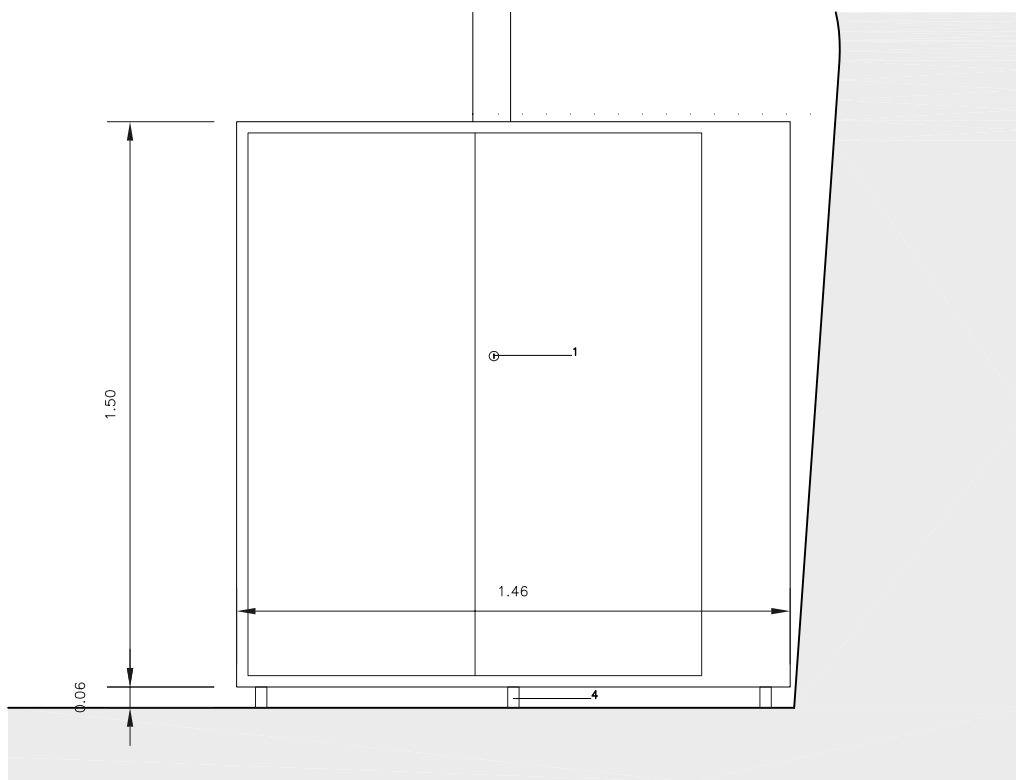
- 1.- REFORÇ TAULELL DE DM DE 3 CM DE GRUIX.
- 2.- PERFIL METÀL·LIC "I" PER SUPORT TAULELL.
- 3.- PLANXA D'ACER INOX ACABAT BARRA DE 2 MM.
- 4.- PANNELL DE DM DE 2 CM DE GRUIX.
- 5.- PERFIL METÀL·LIC QUADRAT DE 30x30x4 MM. ESTRUCTURA BARRA.
- 6.- PLANXA METÀL·LICA PERFORADA DE 2 MM DE GRUIX.
- 7.- TARIMA DE FUSTA.
- 8.- RASTRELLS DE FUSTA SUPORT DE TARIMA.
- 9.- MOBILIARI BAR.



alçat

1.3 detall barra  
proposta

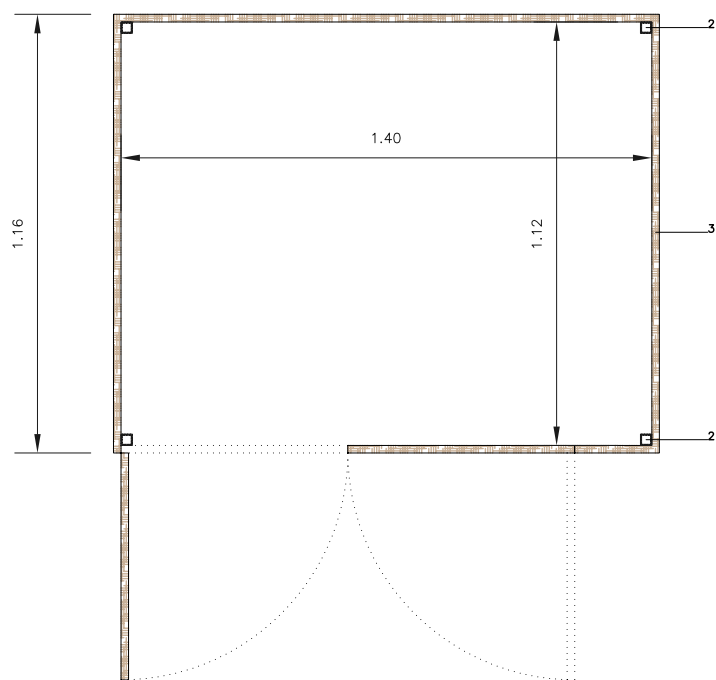
0 0.05 0.1 0.125 m.  
ESCALA ORIGINAL 1:10 A4



alçat

LLEGENDA

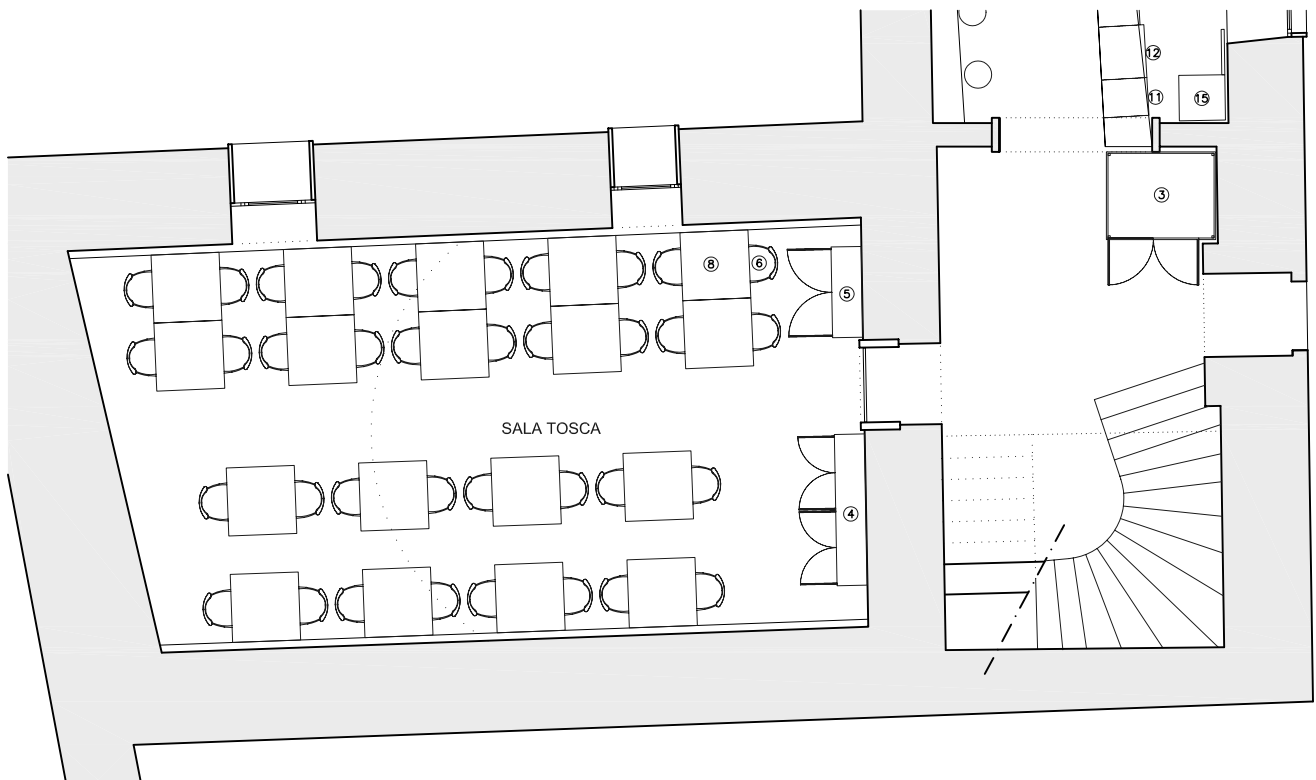
- 1.- PANY PER TANCAR AMB CLAU.
- 2.- PERFIL METÀL·LIC QUADRAT DE 30x30x3 MM. ESTRUCTURA ARMARI.
- 3.- PANNELL DE FUSTA DE 2 CM DE GRUIX AMB ACABAT DE FUSTA ENVELLIDA IGUAL QUE LA FUSTERIA NOVA DEL PALAU DE L'ABADIA.
- 4.- PEUS METÀL·LICS.



secció

1.4 detall moble 1  
proposta

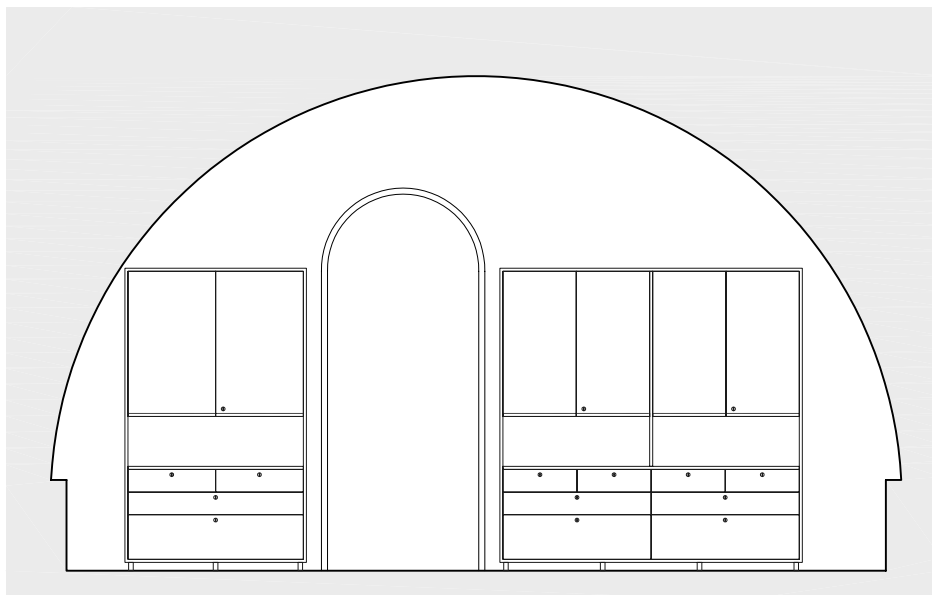
0 0.1 0.2 0.5 m.  
ESCALA ORIGINAL 1:20 A4



planta  
esc. 1/100

**LLEGENDA**

- 1.- TAULELL BARRA BAR FET A MIDA.
- 2.- BARRA SECUNDÀRIA FETA A MIDA.
- 3.- MOBLE 1 FET A MIDA.
- 4.- MOBLE 2 FET A MIDA.
- 5.- MOBLE 3 FET A MIDA.
- 6.- CADIRES MODEL "EINA" DE LA CASA COMERCIAL ENEA TAPISSADA AMB PELL.
- 7.- TABURET MODEL 528 AMB RESPATLLER DE FUSTA DE LA CASA COMERCIAL SILLERIS VERGÉS.
- 8.- TAULA DE 90x90 CM. COL·LECCIÓ "UNA" DE LA CASA COMERCIAL CALMA AMB ALUMINI I TRESPA BLANC.
- 9.- MOBLE CAFETER 2000x600x1050 MM.
- 10.- BOTELLER EB-200.
- 11.- FABRICADOR DE GLAÇONS KX 42.
- 12.- RENTAGOTS SL-21.
- 13.- BASTIDOR AMB PICA.
- 15.- ARMARI VITRINA VERTICAL FKVSL4112.
- 16.- TAULA REFRIGERADA AMB PICA INCORPORADA MPSF-150.
- 17.- ARMARI PENJAT 1000x400x600 MM.



secció

1.5 detall mobles 2 i 3  
proposta

0 0,25 0,5 1,25 m.

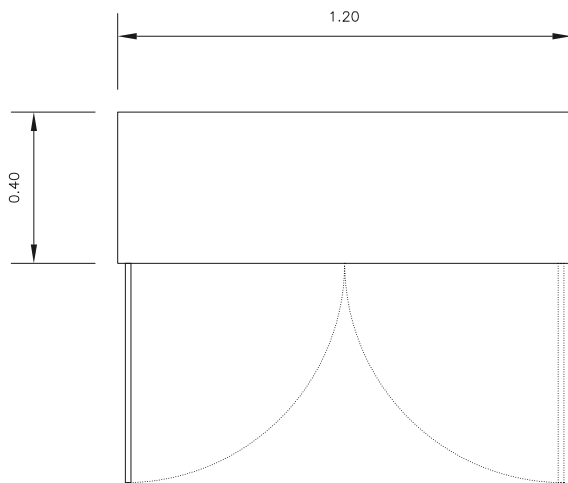
ESCALA ORIGINAL 1:50 A4



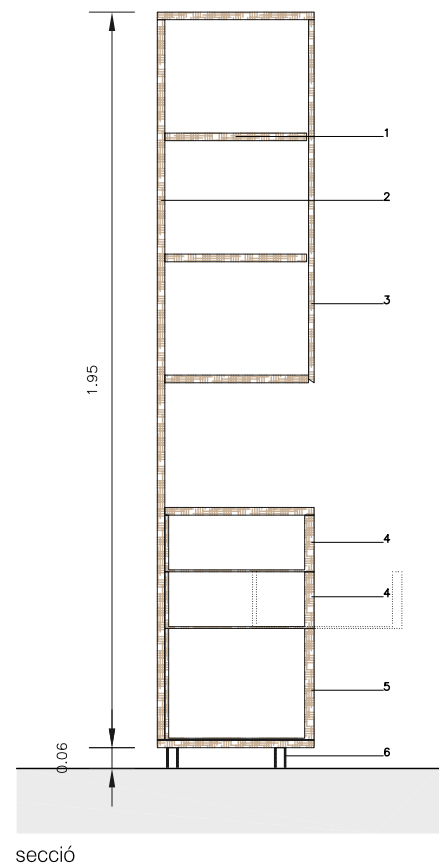
## LLEGENDA

- 1.- ESTANTERIA INTERIOR DE FUSTA DE 2 CM DE GRUIX.
- 2.- PANNELL DE FUSTA DE 2 CM. DE GRUIX.
- 3.- PORTA DE FUSTA DE 2 CM. DE GRUIX AMB PANY PER TANCAR AMB CLAU.
- 4.- CALAIX DE 15 CM. DE FONS AMB PANY PER TANCAR AMB CLAU.
- 5.- CALAIX DE 30 CM. DE FONS AMB PANY PER TANCAR AMB CLAU.
- 6.- PEUS METÀL·LICS.

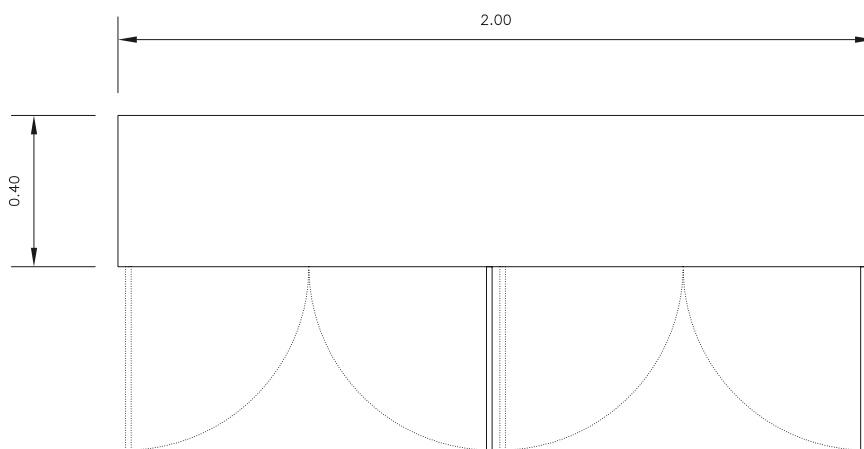
ELS MOBLES ANIRAN ACABATS AMB FUSTA ENVELLIDA IGUAL QUE LA FUSTERIA NOVA DEL PALAU DE L'ABADIA.



planta moble 3



secció



planta moble 2

1.6 detall mobles 2 i 3  
proposta

0 0.1 0.2 0.5 m.  
ESCALA ORIGINAL 1:20 A4

**LLISTAT EQUIPAMENT I VALORACIÓ ECONÒMICA**

---

LLISTAT / VALORACIÓ ECONÒMICA EQUIPAMENT SERVEI DE CAFETERIA  
PALAU DE L'ABADIA

CONCEPTE	QUANTITAT	PREU	SUBTOTAL
1.- TAULELL BARRA BAR FET A MIDA FORRADA D'INOX	1	10.500,00 €	10.500,00 €
2.- BARRA SECUNDÀRIA FETA A MIDA FORRADA D'INOX	1	1.500,00 €	1.500,00 €
3.- MOBLE 1 FET A MIDA SEGONS PLÀNOLS	1	1.800,00 €	1.800,00 €
4.- MOBLE 2 FET A MIDA SEGONS PLÀNOLS	1	1.900,00 €	1.900,00 €
5.- MOBLE 3 FET A MIDA SEGONS PLÀNOLS	1	1.100,00 €	1.100,00 €
6.- CADIRES MODEL "EINA" DE LA CASA COMERCIAL ENEA TAPISSADA AMB PELL	45	300,00 €	13.500,00 €
7.- TABURETS MODEL 528 DE LA CASA COMERCIAL SILLERIA VERGÉS AMB RESPATLLER DE FUSTA	4	250,00 €	1.000,00 €
8.- TAULA DE 90x90 COL-LECCIÓ "UNA" DE LA CASA COMERCIAL CALMA ALUMINI I TRESPA BLANC	18	280,00 €	5.040,00 €
9.- MOBLE CAFETER 2000x600x1050 MM.	1	1.078,20 €	1.078,20 €
10.- BOTELLER EB-200	1	1.030,50 €	1.030,50 €
11.- FABRICADOR DE GLAÇONS KX 42	1	1.422,00 €	1.422,00 €
12.- RENTAGOTS SL-21	1	1.531,80 €	1.531,80 €
13.- BASTIDOR AMB PICA	1	882,90 €	882,90 €
14.- EXPOSITOR DE TAPAS TOP H6 INOX	1	987,30 €	987,30 €
15.- ARMARI VITRINA VERTICAL FKVSL 4112	1	1.071,00 €	1.071,00 €
16.- TAULA REFRIGERADORA AMB PICA INCORPORADA MPSF-150	1	1.824,30 €	1.824,30 €
17.- ARMARI PENJAT 1000x400x600 MM	1	674,10 €	674,10 €
18.- TORRADORA AMB RESISTÈNCIES BLINDADES TOIN 90	1	417,60 €	417,60 €
19.- TALLADORA DE FIAMBRES CIN.2	1	448,20 €	448,20 €
20.- MÀQUINA REGISTRADORA PANASONIC JS-790 WS	1	2.320,00 €	2.320,00 €
<b>TOTAL</b>			<b>50.027,90 €</b>





# EINA

## CARACTERÍSTICAS FUNCIONALES

EINA es una silla versátil por definición, que resuelve con la misma habilidad y precisión, las necesidades que conlleva el uso doméstico y el de las colectividades. Entre las virtudes destacan una elevada resistencia y una fácil apilabilidad, que la convierten en una silla especialmente indicada para la hostelería, la enseñanza, los auditorios e incluso las estaciones y los aeropuertos, donde es determinante el uso continuado y a veces indebido por parte del usuario.

Su aparente simplicidad es el resultado de un elaborado proceso de diseño que ha reducido al máximo, el número de componentes y ha conseguido una perfecta interrelación entre ellos.

La estructura de la silla se percibe como un gesto, un elemento continuo de una gran esbeltez sobre la cual se apoyan con delicadeza las dos láminas que constituyen el asiento y el respaldo. Sus formas son proporcionadas y ligeramente onduladas, en relación a una estudiada Ergonomía del conjunto. La estética resultante es de una belleza atemporal, indiferente a modas y tendencias.

EINA dispone de los complementos que permiten su cómoda aplicación en las diferentes situaciones, y también, de una gran variedad de acabados y colores que permiten una fácil personalización. Es una silla de una altísima calidad por un precio asequible, un resultado ejemplar que recibe el nombre de la más prestigiosa escuela de diseño de Barcelona: EINA.

El programa EINA se compone de silla con brazos y silla sin brazos a los que se puede añadir la Tablilla de escritura (para EINA con brazos), Elemento de Unión y carro de transporte para apilamiento de hasta 9 sillas.

En su extensión, el programa también define la posibilidad de Bancadas (de 2 a 5 puestos) con opciones de mesas y brazos.

Las distintas opciones de acabado abarcan desde el asiento y respaldo en prolipropileno en 8 colores (opción ignífugo V2), Tapicerías varias, madera.

Ambas alternativas de sillas, con brazos y sin brazos, han superado satisfactoriamente los Test de Público Severo que mide su resistencia según normas UNE 11020.92/2 (europa) y BIFMA X.5.1 (USA).

## CERTIFICADOS

- Resultados Satisfactorios en los Ensayos de Resistencia Estructural según Norma UNE 11.010-89 Nivel de Ensayo 5 (público severo).
- Certificado de Registro de Empresa UNE-EN ISO 9001: 2000 Sistemas de gestión de la Calidad.



SILLAS

### ESTRUCTURA

Metálico con tubo oval de 30x20x2 mm., de acero laminado en frío ST= 37, RM= 44-50 kgrs/mm2, Alargamiento >30%, Dureza ≤ 57 HR B.

### SOLDADURA

Tanto la silla EINA con brazos como la sin brazos e incluso la bancada, se sueldan de forma semiautomática en robot de arco con aporte de hilo de acero controlado con gas.

### ESPUMA - FOAM

#### • Ignifugo (opción disponible con tratamiento de pedido especial):

Material Espuma de Poliuretano CMHR-30, de color blanco, de acuerdo a la norma Británica BS 5852 sobre evaluación de la inflamabilidad:  
 - Densidad s/UNE-EN ISO 845, 30±2.  
 - Dureza a la Compresión s/UNE-EN ISO 3386-1, 3,0±0,4.  
 - Resistencia a la Tracción s/DIN 53571, >50.  
 - Elongación s/DIN 53571, >90.  
 - Deformación Remanente s/UNE-EN ISO 1856, <40.

#### • No Ignifugo:

Material Espuma de Polieter ET/03-1-OT/B-E, calidad UNEX-25 y ZA:  
 - Densidad s/UNE-EN ISO 845, 25±1,5 (UNEX-25) y 15±1 (ZA).  
 - Dureza a la Compresión s/UNE-EN ISO 3386-1, 3,3-2,2 ± 0,4.  
 - Resistencia a la Tracción s/DIN 53571, >100 - >70.  
 - Elongación s/DIN 53571, >180.  
 - Deformación Remanente s/UNE-EN ISO 1856, <10.

### PINTURA

Recubrimiento multicapa en base a pinturas líquidas y lacas en polvo transparente (Epoxi), con aplicación electrostática y polimerizadas en horno a 200°C.

#### • Características de la Pintura en polvo:

- Densidad ISO 2811: 1,20 grs/cc.  
 - Material no volátil (180°C):99,9%.  
 - Buena estabilidad física.

#### • Características de la Película Aplicada s/DIN 50939:

- Espesor de la película aplicada ISO 2360: 80µ.(165µ acab47, 105µ acab.46).  
 - Adherencia a la cuadrícula ISO 2409: 100%.  
 - Dureza Bucholz ISO 2815: 80 mínimo.  
 - Impacto directo e inverso ASTM D 3260: 60 cm (1Kg.).

#### • Ensayo de Envejecimiento Acelerado s/DIN 50939:

- Niebla Salina Acética ISO 9227: 1000 hrs. Mínimo.  
 - Humedad saturada DIN 50017: 1000 hrs. Mínimo.  
 - Intemperie Suntest ISO 11341: cumple Qualicoat.

### TAPICERÍA

• **Materiales:** 100% algodón, 100%polyester, 100% lana virgen según modelos.

• **Estabilidad del color a la luz (ISO):** min. 5.

• **Pilling:** (ICI), 5.

• **Solidez al Frotamiento (ISO):** seco, 4-5. Mojado, 4-5.

• **Abrasión:** entre 25.000 y 45.000 roces s/método Martindale BS 5690.

• **Resistencia al Fuego:** BS EN 1021-1/2. Fuente de encendido 0-1 cubriendo una espuma retardadora de las llamas de densidad min.35 kgr./m3. BS 5852, fuente de encendido 2-5 cubriendo una espuma retardadora de las llamas de densidad min 35 kgr./m3. DIN 4102 B1-B2. M1-M2 con protección contra las llamas s/modelo.

### PIEL

#### • Curtición:

- Serraje de bovino curtido al cromo.

#### • Acabado:

- Resinas acrílico-poliuretano.

#### • Resistencia al desgarro (IUP-8;UNE-59024):

- Más de 200 N.

#### • Resistencia a la tracción (IUP-6; UNE-59005):

- Más de 25 N/mm².

#### • Resistencia a la flexión (IUP-20;UNE-59029):

- Más de 30.000 flexiones. (No se observan defectos en el acabado).

#### • Solidez a la luz (IUF-402, UNE-40187):

- Valor 4-5 (Escala de azules)

#### • Solidez al frote (IUF-450;UNE-59250):

- Seco/500 ciclos: Valor 4-5 (Escala de Grises).  
 - Húmedo/100 ciclos: Valor 3-4 (Escala de Grises).

#### • Solidez a la gota de agua (IUF-420;UNE-59220):

- 1/2 Hora: valor 5 (Escala de Grises) – sin migración ni hinchamiento.  
 - 16 Horas: Valor 5 (Escala de Grises) – sin migración ni hinchamiento.

#### • Adhesión del acabado (IUF-470;UNE-59270):

- Más de 2.500 gr/cm.

#### • PH del cuero (IUC-11;UNE-59019):

- Más de 3,8.

#### • Estabilidad al calor en superficie (3 días a 50°C):

- Valor 5 (Escala de Grises).

### POLIPROPILENO

**Material:** asientos y respaldos de polipropileno inyectado reciclable disponible en 8 colores estándares.

#### • Propiedades físicas:

- Dureza Shore s/ISO 868, 66.  
 - Densidad s/ ISO 1183, 0,9 g/cm3.  
 - Límite elástico a tracción s/ISO R527, 26 Mpa.  
 - Resistencia al impacto (+23°C) s/ISO 180, 14 KJ/m2.  
 - Punto de Reblandecimiento Vicat s/ISO 306A, 151°C.

#### • Polipropileno Ignifugo:

- Densidad s/ASTM D, 1,06 g/cm3.  
 - Resistencia al Impacto s/ASTM D, 80 J/m.  
 - Módulo de Flexibilidad s/ASTM D, 1800 Mpa.  
 - Inflamabilidad s/UL-94, V-2.

### CONTRACHAPADO

Tablero contrachapado de haya, conformado en prensa de alta frecuencia y colas E-1 según normativa de contenido bajo de formaldehídos.

Aplicación Superficial de lijado previo, barnizado base poliuretano, tinte, fondo y acabado brillo semi-mate con tratamiento ultravioleta y antiamarilleo.

### ALUMINIO

Brazos y soportes de respaldo de aluminio inyectado:

• **Material:** L-2630 UNE 38-263 (equivalente con CEN, ISO 3522, AFNOR 57-702, BS 1 490, ASTM A 380).

• **Resistencia Mecánica:** 17 kgr/ mm² mínimo.

• **Alargamiento:** 1% mínimo.

• **Dureza Brinell:** 75 aprox.

• **Densidad:** 2,7 Kgr/dm³.

### CROMADO

Pulido mas baño electrolítico con capa de Niquel de 20–25 µ y capa de cromo de 0,2 µ, ambos brillantes.

### EMBALAJE

Como norma general, las sillas se embalarán en cajas de cartón doble-doble ondulado de una en una o de dos en dos. Dentro de cada caja, las estructuras van recubiertas con canuto de protección de poliuretano y tapones plásticos. Los asientos y respaldos se embalan con plástico burbuja.

• **1 caja de silla con brazos:** cubica 0,35 m³ (1 ó 2 unidades).

• **1 caja de silla sin brazos:** cubica 0,30 m³ (1 ó 2 unidades).

### PESOS

• **Silla con brazos:** 8 kgs. (sin embalaje).

• **Silla sin brazos:** 6 kgs. (sin embalaje).

En ambos casos, si el acabado es tapizado, el peso se incrementa aproximadamente 0,5 Kg.

### VOLUMEN SILLAS APILADAS

El máximo para ambos casos es de **9 unidades:**

• **Sillas con brazos:** 1.270 x 1.000 x 570 mm.

• **Sillas sin brazos:** 1.230 x 1.000 x 460 mm.

**ENEA**  
CONTRACT

EREDU, S.COOP., Ola Auzoa nº 4 E-20250  
 LEGORRETA Guipúzcoa (SPAIN) • Tel.: +34 943  
 80 62 75 • Fax: +34 943 80 61 74  
 • enea@eredu.com • www.eneacontract.com