

AJUNTAMENT DE  
AJUNTAMENT DE SANT JOAN DE LES  
ABADESSES

COMPTES ANUALS EXERCICI

2013

---

<b>BALANÇ .....</b>	<b>4</b>
<b>COMPTE DE RESULTAT ECONOMIC-PATRIMONIAL .....</b>	<b>8</b>
<b>ESTAT DE LIQUIDACIÓ DEL PRESSUPOST .....</b>	<b>12</b>
<b>MEMORIA .....</b>	<b>15</b>
<b>1. Organització.....</b>	<b>16</b>
1.1. Estructura organitzativa .....	16
1.2. Nombre mig d'empleats .....	17
1.3. Organismes i entitats deponents o participades .....	17
1.4. Principals fonts de finançament de l'entitat .....	18
<b>2. Gestió indirecta de serveis públics .....</b>	<b>19</b>
<b>3. Bases de presentació dels comptes.....</b>	<b>22</b>
a) Principis comptables .....	22
b) Comparació de la informació .....	22
c) Canvis en criteris de comptabilització .....	22
<b>4. Normes de valoració .....</b>	<b>22</b>
a) Immobilitzat immaterial.....	22
b) Immobilitzat material, béns destinats a l'ús general, inversions gestionades i patrimoni públic del sòl. ....	23
c) Inversions financeres .....	23
d) Existències .....	24
e) Provisions per a riscos i despeses .....	24
f) Deutes, distingint a curt i a llarg termini.....	24
g) Provisions per a insolvències .....	24
<b>5. Inversions destinades a l'ús general.....</b>	<b>25</b>
<b>6. Inmovilitzacions immaterials.....</b>	<b>26</b>
<b>7. Inmovilitzacions materials .....</b>	<b>27</b>
<b>8. Inversions gestionades.....</b>	<b>28</b>
<b>9. Patrimoni públic del sòl .....</b>	<b>29</b>
<b>10. Inversions financeres.....</b>	<b>30</b>
<b>11. Existències .....</b>	<b>31</b>
<b>12. Tresoreria.....</b>	<b>32</b>

<b>13.</b>	<b>Fons propis</b> .....	<b>33</b>
<b>14.</b>	<b>Informació sobre l'endeutament</b> .....	<b>34</b>
14.1.	Pasius financers a llarg i curt plaç .....	34
14.2.	Avals concedits.....	35
<b>15.</b>	<b>Informació de les operacions per administració de recursos per compte d'altres ens públics</b> .....	<b>36</b>
15.1.	Comptes corrents amb altres ens públics .....	36
<b>16.</b>	<b>Informació de les operacions no pressupostàries de tresoreria</b> .....	<b>38</b>
16.1.	Deutors .....	38
16.2.	Creditors .....	40
16.3.	Partides pendents d'aplicació. Cobraments .....	42
16.4.	Partides pendents d'aplicació. Pagaments .....	44
<b>17.</b>	<b>Ingressos i despeses</b> .....	<b>46</b>
17.1.	Subvencions rebudes pendents de justificació.....	46
<b>18.</b>	<b>Informació sobre valors rebuts en dipòsit</b> .....	<b>46</b>
<b>19.</b>	<b>Quadre de finançament</b> .....	<b>48</b>
<b>20.</b>	<b>Informació pressupostària</b> .....	<b>52</b>
20.1.	Exercici corrent .....	52
a)	Pressupost de despeses .....	52
a.1.)	Modificacions de crèdit.....	52
a.2.)	Romanents de crèdit.....	54
a.3.)	Execució de projectes de despesa .....	61
a.4.)	Creditors per operacions pendents d'aplicar a Pressupost Execució de projectes de despesa .....	64
b)	Pressupost d'ingressos .....	66
b.1.)	Procés de gestió .....	66
b.2.)	Devolucions d'ingressos .....	70
b.3.)	Compromisos d'ingrés .....	72
20.2.	Exercicis tancats .....	74
a)	Obligacions de pressupostos tancats.....	74
b)	Drets a cobrar de pressupostos tancats .....	76
c)	Variació de resultats pressupostaris d'exercicis anteriors .....	83
20.3.	Exercicis posteriors .....	83
a)	Compromisos de despesa amb càrrec a pressupostos d'exercicis posteriors.....	83
b)	Compromisos d'ingrés amb càrrec a pressupostos d'exercicis posteriors .....	85
20.4.	Despeses amb finançament afectat .....	87
20.5.	Romanent de Tresoreria.....	143
<b>21.</b>	<b>Indicadors</b> .....	<b>145</b>
21.1.	Indicadors econòmic-financers .....	145
21.2.	Indicadors de gestió .....	145
<b>22.</b>	<b>Esdeveniments posteriors al tancament</b> .....	<b>146</b>

## BALANÇ

### BALANÇ DE SITUACIÓ a 31/12/2013

	Exercici 2013	Exercici 2012
<b>ACTIU</b>		
<b>A) IMMOBILITZAT</b>	<b>20.829.541,27</b>	<b>19.959.714,80</b>
<b>I. Inversions destinades a l'ús general</b>	<b>11.126.211,60</b>	<b>10.396.739,51</b>
<b>Terrenys i bens naturals</b>	<b>1.519.036,63</b>	<b>954.487,38</b>
200 TERRENYS I BÉNS NATURALS	1.519.036,63	954.487,38
<b>Infraestructures i bens destinats a l'ús general</b>	<b>9.065.526,26</b>	<b>8.912.030,06</b>
201 INFRASTRUCTURA I BÉNS DESTINATS A L'ÚS GENERAL	9.065.526,26	8.912.030,06
<b>Bens comunals</b>	<b>510.440,86</b>	<b>510.440,86</b>
202 BÉNS COMUNALS	510.440,86	510.440,86
<b>Bens del Patrimoni històric, artístic i cultural</b>	<b>31.207,85</b>	<b>19.781,21</b>
208 PATRIMONI HISTÒRIC	31.207,85	19.781,21
<b>II. Immobilitzacions immaterials</b>	<b>115.020,08</b>	<b>107.597,62</b>
<b>Aplicacions informàtiques</b>	<b>19.093,58</b>	<b>19.093,58</b>
215 APLICACIONS INFORMÀTIQUES	19.093,58	19.093,58
<b>Altres immobilitzats immaterials</b>	<b>95.926,50</b>	<b>88.504,04</b>
210 DESPESES EN INVESTIGACIÓ I DESENVOLUPAMENT	29.327,13	21.904,67
216 PROPIETAT INTEL·LECTUAL	56.628,37	56.628,37
219 ALTRE IMMOBILITZAT IMMATERIAL	9.971,00	9.971,00
<b>III. Immobilitzacions materials</b>	<b>9.541.456,76</b>	<b>9.408.524,84</b>
<b>Terrenys</b>	<b>1.169.851,16</b>	<b>1.169.851,16</b>
220 TERRENYS I BÉNS NATURALS	1.169.851,16	1.169.851,16
<b>Construccions</b>	<b>6.677.927,99</b>	<b>6.556.871,31</b>
221 CONSTRUCCIONS	6.677.927,99	6.556.871,31
<b>Instal·lacions tècniques</b>	<b>1.046.005,49</b>	<b>1.042.441,44</b>
222 INSTAL·LACIONS TÈCNIQUES	1.046.005,49	1.042.441,44
<b>Altres immobilitzats materials</b>	<b>759.451,42</b>	<b>751.140,23</b>
223 MAQUINÀRIA	64.435,45	63.571,51
224 UTILLATGE	43.332,97	35.885,72
226 MOBILIARI	331.078,95	331.078,95
227 EQUIPS PER AL PROCESSAMENT D'INFORMACIÓ	50.139,15	50.139,15
228 ELEMENTS DE TRANSPORT	34.075,03	34.075,03
229 ALTRE IMMOBILITZAT MATERIAL	236.389,87	236.389,87
<b>Amortitzacions</b>	<b>-111.779,30</b>	<b>-111.779,30</b>
282 AMORTITZACIÓ ACUMULADA DE L'IMMOBILITZAT MATERIAL	-111.779,30	-111.779,30

## BALANÇ DE SITUACIÓ a 31/12/2013

	Exercici 2013	Exercici 2012
<b>V. Patrimoni públic del Sòl</b>	<b>46.852,83</b>	<b>46.852,83</b>
<b>Terrenys i construccions</b>	<b>46.852,83</b>	<b>46.852,83</b>
241           CONSTRUCCIONS	46.852,83	46.852,83
<b>C) ACTIU CIRCULANT</b>	<b>2.077.413,21</b>	<b>2.245.146,30</b>
<b>II. Deutors</b>	<b>1.778.741,12</b>	<b>1.937.562,82</b>
<b>Deutors pressupostaris</b>	<b>1.833.438,21</b>	<b>2.114.472,34</b>
430           DEUTORS PER DRETS RECONEGUTS. PRESSUPOST CORRENT	1.019.441,39	1.321.693,75
431           DEUTORS PER DRETS RECONEGUTS. PRESSUPOSTOS TANCATS	813.996,82	792.778,59
<b>Deutors no pressupostaris</b>	<b>281.296,30</b>	<b>150.456,79</b>
440           DEUTORS PER I.V.A. REPERCUTIT	23.166,85	26.889,23
449           ALTRES DEUTORS NO PRESSUPOSTARIS	258.129,45	123.567,56
<b>Administracions Públiques</b>	<b>4.975,20</b>	<b>-1.345,95</b>
470           HISENDA PÚBLICA, DEUTORA PER DIVERSOS CONCEPTES	4.975,20	0,00
472           HISENDA PÚBLICA, I.V.A. SOPORTAT	0,00	-1.345,95
<b>Provisions</b>	<b>-340.968,59</b>	<b>-326.020,36</b>
490           PROVISIÓ PER INSOLVÈNCIES	-340.968,59	-326.020,36
<b>III. Inversions financeres temporals</b>	<b>2.200,00</b>	<b>2.100,00</b>
<b>Fiances i dipòsits constituïts a curt termini</b>	<b>2.200,00</b>	<b>2.100,00</b>
565           FIANCES CONSTITUÏDES A CURT TERMINI	2.200,00	2.100,00
<b>IV. Tresoreria</b>	<b>296.472,09</b>	<b>305.483,48</b>
570           CAIXA	3.211,97	2.260,68
571           BANCS I INSTITUCIONS DE CRÈDIT. COMPTES OPERATIUS	293.260,12	303.222,80
<b>TOTAL GENERAL (A+B+C)</b>	<b>22.906.954,48</b>	<b>22.204.861,10</b>

## BALANÇ DE SITUACIÓ a 31/12/2013

	Exercici 2013	Exercici 2012
<b>PASSIU</b>		
<b>A) FONTS PROPIS</b>	<b>19.567.096,76</b>	<b>18.851.588,02</b>
<b>I. Patrimoni</b>	<b>9.474.423,49</b>	<b>9.474.423,49</b>
<b>Patrimoni</b>	<b>9.569.398,41</b>	<b>9.569.398,41</b>
100           PATRIMONI	9.569.398,41	9.569.398,41
<b>Patrimoni entregat en cessió</b>	<b>-1.927,34</b>	<b>-1.927,34</b>
108           PATRIMONI CEDIT	-1.927,34	-1.927,34
<b>Patrimoni entregat a l'ús general</b>	<b>-93.047,58</b>	<b>-93.047,58</b>
109           PATRIMONI ENTREGAT A L'ÚS GENERAL	-93.047,58	-93.047,58
<b>III. Resultats d'exercicis anteriors</b>	<b>9.377.164,53</b>	<b>8.315.532,10</b>
120           RESULTATS D'EXERCICIS ANTERIORS	9.377.164,53	8.315.532,10
<b>IV. Resultats de l'exercici</b>	<b>715.508,74</b>	<b>1.061.632,43</b>
129           RESULTATS DE L'EXERCICI	715.508,74	1.061.632,43
<b>C) CREDITORS A LLARG TERMINI</b>	<b>1.724.401,99</b>	<b>2.090.332,62</b>
<b>II. Altres deutes a llarg termini</b>	<b>1.724.401,99</b>	<b>2.090.332,62</b>
<b>Altres deutes</b>	<b>1.724.401,99</b>	<b>2.090.332,62</b>
171           DEUTES A LLARG TERMINI	1.724.401,99	2.090.332,62
<b>D) CREDITORS A CURT TERMINI</b>	<b>1.615.455,73</b>	<b>1.262.940,46</b>
<b>II. Altres deutes a curt termini</b>	<b>378.050,40</b>	<b>378.192,07</b>
<b>Altres deutes</b>	<b>365.682,49</b>	<b>361.783,90</b>
521           DEUTES A CURT TERMINI	365.682,49	361.783,90
<b>Fiances i dipòsits rebuts en curt termini</b>	<b>12.367,91</b>	<b>16.408,17</b>
560           FIANCES REBUDES A CURT TERMINI	12.367,91	16.408,17
<b>III. Creditors</b>	<b>1.237.405,33</b>	<b>884.748,39</b>
<b>Creditors pressupostaris</b>	<b>964.951,83</b>	<b>383.570,64</b>
400           CREDITORS PER OBLIGACIONS RECONEGUDES. PRESSUPOST CORRENT	964.951,83	383.523,14
401           CREDITORS PER OBLIGACIONS RECONEGUDES. PRESSUPOSTOS TANCATS	0,00	47,50
<b>Creditors no pressupostaris</b>	<b>36.766,33</b>	<b>48.758,66</b>
410           CREDITORS PER I.V.A. SOPORTAT	3.427,93	2.657,66
419           ALTRES CREDITORS NO PRESSUPOSTARIS	33.338,40	46.101,00
<b>Administracions Públiques</b>	<b>35.687,17</b>	<b>37.419,09</b>
475           HISENDA PÚBLICA, CREDITORA PER DIVERSOS CONCEPTES	32.185,55	33.904,33
476           ORGANISMES DE PREVISIÓ SOCIAL, CREDITORS	3.501,62	3.514,76
<b>Altres creditors</b>	<b>200.000,00</b>	<b>415.000,00</b>

## BALANÇ DE SITUACIÓ a 31/12/2013

		Exercici 2013	Exercici 2012
554	INGRESSOS PENDENTS D'APLICACIO	200.000,00	415.000,00
	<b>TOTAL GENERAL (A+B+C+D)</b>	<b>22.906.954,48</b>	<b>22.204.861,10</b>

## COMPTE DE RESULTAT ECONOMIC-PATRIMONIAL

### COMPTE DEL RESULTAT ECONÒMIC - PATRIMONIAL a 31/12/2013

	Exercici 2013	Exercici 2012
<b>DEURE</b>		
<b>A) DESPESES</b>	<b>3.129.360,51</b>	<b>2.805.010,38</b>
1. REDUCCIÓ D'EXISTÈNCIES DE PRODUCTES ACABATS I EN CURS DE FABRICACIÓ	0,00	0,00
2. APROVISIONAMENTS	0,00	0,00
3. DESPESES DE FUNCIONAMENT DELS SERVEIS I PRESTACIONS SOCIALS	2.526.750,61	2.373.841,17
<b>Despeses de personal</b>	<b>1.003.232,28</b>	<b>987.014,16</b>
<b>Sous, salaris i assimilats</b>	<b>754.485,58</b>	<b>746.833,83</b>
640           SOUS I SALARIS	754.485,58	746.833,83
<b>Càrregues socials</b>	<b>248.746,70</b>	<b>240.180,33</b>
642           COTITZACIONS SOCIALS A CÀRREC DE L'EMPRESA	241.267,17	236.150,98
644           ALTRES DESPESES SOCIALS	7.479,53	4.029,35
<b>Prestacions socials</b>	<b>820,12</b>	<b>820,12</b>
645           PRESTACIONS SOCIALS	820,12	820,12
<b>Variació de provisions de tràfic</b>	<b>14.948,23</b>	<b>61.304,63</b>
<b>Variació de provisions i pèrdues de crèdits incobrables.</b>	<b>14.948,23</b>	<b>61.304,63</b>
694           DOTACIÓ A LA PROVISIÓ PER INSOLVÈNCIES	340.968,59	326.020,36
794           PROVISIÓ PER INSOLVÈNCIES APLICADA	-326.020,36	-264.715,73
<b>Altres despeses de gestió</b>	<b>1.481.279,40</b>	<b>1.233.721,32</b>
<b>Serveis exteriors</b>	<b>1.480.854,84</b>	<b>1.232.874,81</b>
62           SERVEIS EXTERIORS	1.480.854,84	1.232.874,81
<b>Tributs</b>	<b>424,56</b>	<b>846,51</b>
63           TRIBUTS	424,56	846,51
<b>Despeses financeres i assimilables</b>	<b>26.470,58</b>	<b>88.648,59</b>
<b>Per deutes</b>	<b>26.470,58</b>	<b>88.648,59</b>
662           INTERESSOS DE DEUTES A LLARG TERMINI	24.432,45	86.574,36
663           INTERESSOS DE DEUTES A CURT TERMINI	0,00	23,60
669           ALTRES DESPESES FINANCERES	2.038,13	2.050,63
<b>Despeses d'operacions d'intercanvi financer</b>	<b>0,00</b>	<b>2.332,35</b>
664           DESPESES D'OPERACIONS D'INTERCANVI FINANCER	0,00	2.332,35
4. TRANSFERÈNCIES I SUBVENCIONS	373.866,28	386.002,26
<b>Transferències i subvencions corrents</b>	<b>372.326,08</b>	<b>105.597,69</b>
650           TRANSFERÈNCIES CORRENTS	704,09	7.078,25
651           SUBVENCIONS CORRENTS	371.621,99	98.519,44



## COMPTE DEL RESULTAT ECONÒMIC - PATRIMONIAL a 31/12/2013

		Exercici 2013	Exercici 2012
<b>Transferències i subvencions de capital</b>		<b>1.540,20</b>	<b>280.404,57</b>
655	TRANSFERÈNCIES DE CAPITAL	1.540,20	272.308,99
656	SUBVENCIONS DE CAPITAL	0,00	8.095,58
<b>5. PÈRDUES I DESPESES EXTRAORDINÀRIES</b>		<b>228.743,62</b>	<b>45.166,95</b>
<b>Despeses extraordinàries</b>		<b>-840,60</b>	<b>0,00</b>
678	DESPESES EXTRAORDINÀRIES	-840,60	0,00
<b>Despeses i pèrdues d'altres exercicis</b>		<b>229.584,22</b>	<b>45.166,95</b>
679	DESPESES I PÈRDUES D'EXERCICIS ANTERIORS	229.584,22	45.166,95
	<b>ESTALVI</b>	<b>715.508,74</b>	<b>1.061.632,43</b>

## COMpte DEL RESULTAT ECONòMIC - PATRIMONIAL a 31/12/2013

	Exercici 2013	Exercici 2012
<b>Haver</b>		
<b>B) INGRESSOS</b>	<b>3.844.869,25</b>	<b>3.866.642,81</b>
<b>1. VENDES I PRESTACIONS DE SERVEIS</b>	<b>174.688,20</b>	<b>198.930,73</b>
<b>Prestacions de serveis</b>	<b>174.688,20</b>	<b>198.930,73</b>
<b>Prestacions de serveis en règim de dret privat</b>	<b>0,00</b>	<b>2.252,48</b>
705           PRESTACIÓ DE SERVEIS	0,00	2.252,48
<b>Preus públics per prestació de serveis o realització d'activitats</b>	<b>174.688,20</b>	<b>196.678,25</b>
741           PREUS PÚBLICS PER LA PRESTACIÓ DE SERVEIS O REALITZACIÓ D'ACTIVITATS	174.688,20	196.678,25
<b>2. AUGMENT D'EXISTÈNCIES DE PRODUCTES ACABATS I EN CURS DE FABRICACIÓ</b>	<b>0,00</b>	<b>0,00</b>
<b>3. INGRESSOS DE GESTIÓ ORDINÀRIA</b>	<b>2.642.564,67</b>	<b>2.372.678,08</b>
<b>Ingressos tributaris</b>	<b>2.642.564,67</b>	<b>2.372.678,08</b>
<b>Impostos propis</b>	<b>1.923.091,84</b>	<b>1.760.311,41</b>
724           IMPOST SOBRE BÉNS IMMOBLES	1.278.808,88	1.174.220,12
725           IMPOST SOBRE VEHICLES DE TRACCIÓ MECÀNICA	232.033,87	233.716,07
726           IMPOST SOBRE L'INCREMENT DEL VALOR DELS TERRENY DE NATURALESA URBANA	174.003,49	122.356,11
727           IMPOST SOBRE ACTIVITATS ECONÒMIQUES	196.694,45	203.772,07
733           IMPOST SOBRE CONSTRUCCIONS INSTAL·LACIONS I OBRES	41.551,15	26.247,04
<b>Taxes</b>	<b>716.956,97</b>	<b>612.366,67</b>
740           TAXES PER LA PRESTACIÓ DE SERVEIS O REALITZACIÓ D'ACTIVITATS	620.574,32	545.060,16
742           TAXES PER LA UTILITZACIÓ PRIVATIVA O APROFITAMENT ESPECIAL DEL DOMINI PÚBLIC	96.382,65	67.306,51
<b>Contribucions especials</b>	<b>2.515,86</b>	<b>0,00</b>
744           CONTRIBUCIONS ESPECIALS	2.515,86	0,00
<b>4. ALTRES INGRESSOS DE GESTIÓ ORDINÀRIA</b>	<b>123.693,27</b>	<b>89.644,78</b>
<b>Altres ingressos de gestió</b>	<b>108.921,33</b>	<b>74.416,72</b>
<b>Ingressos accessoris i altres de gestió corrente</b>	<b>108.921,33</b>	<b>74.416,72</b>
775           INGRESSOS PER ARRENDAMENTS	25.367,24	34.584,70
776           INGRESSOS PER SERVEIS DIVERSOS	0,00	8.954,22
777           ALTRES INGRESSOS	83.554,09	30.877,80
<b>Altres interessos i ingressos assimilats</b>	<b>14.771,94</b>	<b>15.228,06</b>
<b>Altres interessos</b>	<b>14.771,94</b>	<b>15.228,06</b>
769           ALTRES INGRESSOS FINANCERS	14.771,94	15.228,06
<b>5. TRANSFERÈNCIES I SUBVENCIONS</b>	<b>895.236,53</b>	<b>1.199.842,97</b>
<b>Transferències corrents</b>	<b>759.460,73</b>	<b>789.266,46</b>
750           TRANSFERÈNCIES CORRENTS	759.460,73	789.266,46

## COMPTE DEL RESULTAT ECONÒMIC - PATRIMONIAL a 31/12/2013

		Exercici 2013	Exercici 2012
<b>Subvencions corrents</b>		<b>16.128,36</b>	<b>194.196,71</b>
751	SUBVENCIONS CORRENTS	16.128,36	194.196,71
<b>Transferències de capital</b>		<b>0,00</b>	<b>154.371,80</b>
755	TRANSFERÈNCIES DE CAPITAL	0,00	154.371,80
<b>Subvencions de capital</b>		<b>119.647,44</b>	<b>62.008,00</b>
756	SUBVENCIONS DE CAPITAL	119.647,44	62.008,00
<b>6. GUANY I INGRESSOS EXTRAORDINARIS</b>		<b>8.686,58</b>	<b>5.546,25</b>
<b>Ingressos extraordinaris</b>		<b>8.686,58</b>	<b>5.546,25</b>
778	INGRESSOS EXTRAORDINARIS	8.686,58	5.546,25

## ESTAT DE LIQUIDACIÓ DEL PRESSUPOST

### SITUACIÓ DE DESPESES. PRESSUPOST D'EXERCICI CORRENT

#### Liquidació del pressupost de despeses (Resum General per Capítols: Capítol)

Econ.	Descripció	CRÈDITS PRESSUPOSTARIS							Romanents de crèdit
		Inicials	Modificacions	Definitius	Despeses compromeses	Obligacions reconegudes netes	Pagaments	Obligacions pendents de pagament	
1	DESPESES DE PERSONAL.	1.005.716,29	12.000,00	1.017.716,29	1.004.377,49	1.004.377,49	981.463,63	22.913,86	13.338,80
2	DESPESES CORRENTS EN BÉNS I SERVEIS.	1.506.538,49	82.517,96	1.589.056,45	1.481.993,65	1.480.954,31	1.149.700,68	331.253,63	108.102,14
3	DESPESES FINANCERES.	68.520,30	0,00	68.520,30	26.470,58	26.470,58	23.772,51	2.698,07	42.049,72
4	TRANSFERÈNCIES CORRENTS.	466.348,64	0,00	466.348,64	373.866,28	373.866,28	361.222,63	12.643,65	92.482,36
6	INVERSIONS REALS.	976.987,99	416.921,82	1.393.909,81	981.201,66	869.826,47	326.910,94	542.915,53	524.083,34
9	PASSIUS FINANCERS.	343.410,14	0,00	343.410,14	339.658,28	339.658,28	287.131,19	52.527,09	3.751,86
	<b>TOTAL</b>	<b>4.367.521,85</b>	<b>511.439,78</b>	<b>4.878.961,63</b>	<b>4.207.567,94</b>	<b>4.095.153,41</b>	<b>3.130.201,58</b>	<b>964.951,83</b>	<b>783.808,22</b>

### SITUACIÓ D'INGRESSOS. PRESSUPOST D'EXERCICI CORRENT

#### Liquidació del pressupost d'ingressos (Resum General per Capítols: Capítol)

Econ.	Descripció	Previsions pressupostàries									
		Previsions inicials	Modificacions	Previsions definitives	Drets reconeguts	Drets anul.lats	Drets cancel.lats	Drets reconeguts nets	Recaptació neta	Drets pendents de cobrament	Excés / defecte previsió
1	Impostos directes.	1.719.089,32	0,00	1.719.089,32	1.993.853,35	56.348,37	55.964,29	1.881.540,69	1.287.322,62	594.218,07	162.451,37
2	Impostos indirectes.	25.000,00	0,00	25.000,00	41.789,15	238,00	0,00	41.551,15	41.551,15	0,00	16.551,15
3	Taxes, preus públics i altres ingressos.	905.036,94	53,09	905.090,03	960.258,42	3.618,74	11.100,38	945.539,30	717.777,12	227.762,18	40.449,27
4	Transferències corrents.	719.472,94	28.307,56	747.780,50	780.791,97	25.126,64	0,00	755.665,33	679.817,91	75.847,42	7.884,83
5	Ingressos patrimonials.	24.397,43	51.473,71	75.871,14	76.620,72	0,00	0,00	76.620,72	72.204,44	4.416,28	749,58

## SITUACIÓ D'INGRESSOS. PRESSUPOST D'EXERCICI CORRENT

### Liquidació del pressupost d'ingressos (Resum General per Capítols: Capítol)

Econ.	Descripció	Previsions pressupostàries			Drets reconeguts	Drets anul.lats	Drets cancel.lats	Drets reconeguts nets	Recaptació neta	Drets pendents de cobrament	Excés / defecte previsió
		Previsions inicials	Modificacions	Previsions definitives							
7	Transferències de capital.	974.525,22	-596.018,68	378.506,54	117.197,44	0,00	0,00	117.197,44	0,00	117.197,44	-261.309,10
8	Actius financers.	0,00	889.592,79	889.592,79	0,00	0,00	0,00	0,00	0,00	0,00	-889.592,79
9	Passius financers.	0,00	138.031,31	138.031,31	0,00	0,00	0,00	0,00	0,00	0,00	-138.031,31
	<b>TOTAL</b>	<b>4.367.521,85</b>	<b>511.439,78</b>	<b>4.878.961,63</b>	<b>3.970.511,05</b>	<b>85.331,75</b>	<b>67.064,67</b>	<b>3.818.114,63</b>	<b>2.798.673,24</b>	<b>1.019.441,39</b>	<b>-1.060.847,00</b>

### RESULTAT PRESSUPOSTARI a 31/12/2013

	DRETS RECONEGUTS NETS	OBLIGACIONS RECONEGUDES NETES	AJUSTOS	RESULTAT PRESSUPOSTARI
<b>a. Operacions corrents</b>	<b>3.700.917,19</b>	<b>2.885.668,66</b>		<b>815.248,53</b>
<b>b. Altres operacions no financeres</b>	<b>117.197,44</b>	<b>869.826,47</b>		<b>-752.629,03</b>
<b>1. Total operacions no financeres (a+b)</b>	<b>3.818.114,63</b>	<b>3.755.495,13</b>		<b>62.619,50</b>
<b>2. Actius financers</b>	<b>0,00</b>	<b>0,00</b>		<b>0,00</b>
<b>3. Passius financers</b>	<b>0,00</b>	<b>339.658,28</b>		<b>-339.658,28</b>
<b>RESULTAT PRESSUPOSTARI DE L'EXERCICI</b>	<b>3.818.114,63</b>	<b>4.095.153,41</b>		<b>-277.038,78</b>
<b>AJUSTOS:</b>				
4. Crèdits gastats financers amb romanent de tresoreria per a despeses grals.			621.842,11	
5. Desviacions de finançament negatiu de l'exercici			447.027,62	
6. Desviacions de finançament positiu de l'exercici			61.079,45	
<b>RESULTAT PRESSUPOSTARI AJUSTAT</b>				<b>730.751,50</b>



## **MEMORIA**

---

## **1. Organització**

---

El municipi de Sant Joan de les Abadesses és l'entitat bàsica d'organització territorial i l'element de participació ciutadana en els assumptes públics que afecten directament els seus interessos.

El municipi gaudeix d'autonomia, té personalitat jurídica i plena capacitat per a l'exercici de les funcions públiques que té encomanades, per a representar els interessos de la seva col·lectivitat i per a gestionar els serveis públics, la titularitat dels quals assumeix.

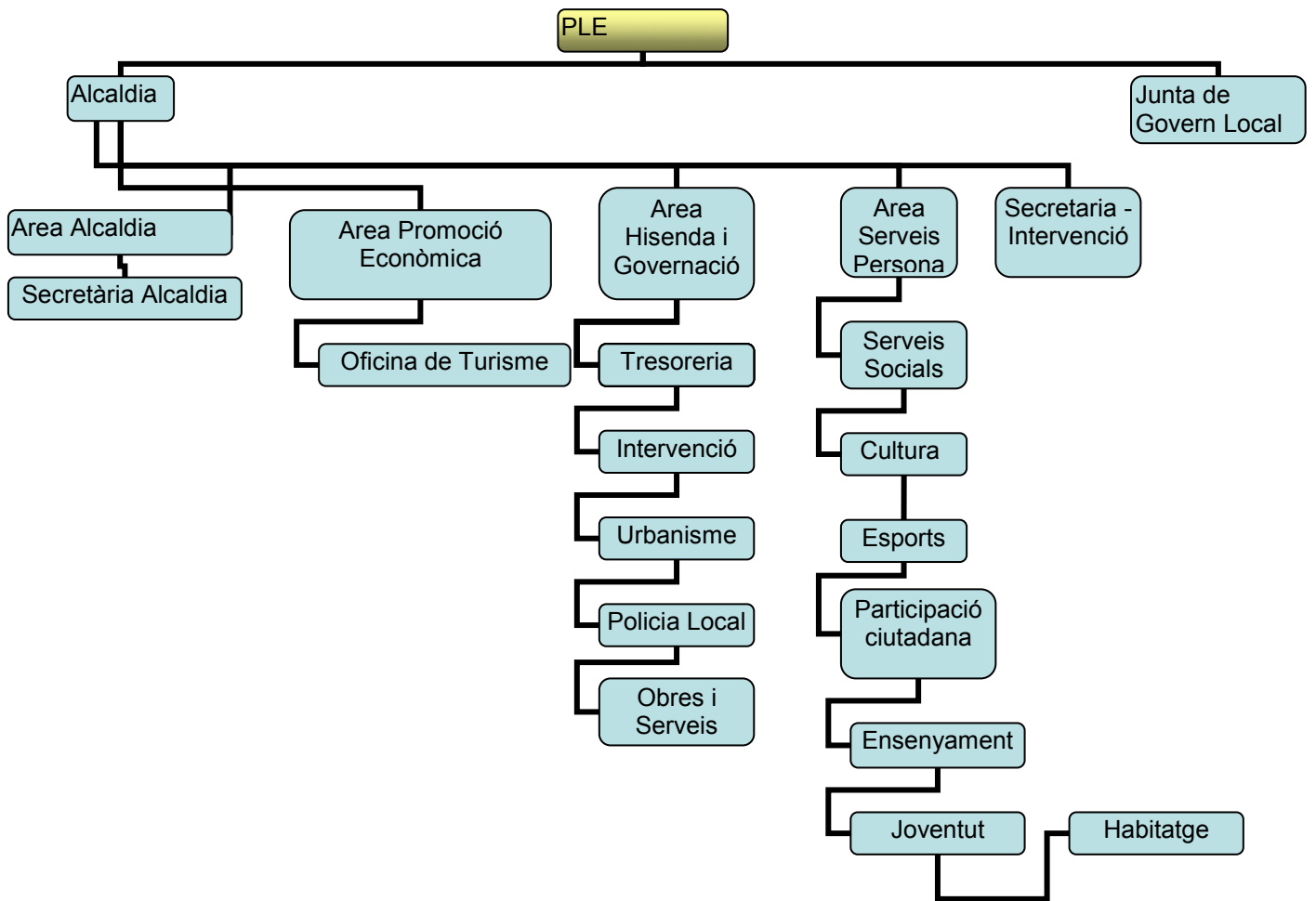
Són elements del municipi el territori (52 KM Km<sup>2</sup>) i la població (3434habitants de dret, segons el cens de 31/12/2013).

El municipi de Sant Joan de les Abadesses està situat en la comarca Ripollès.

### **1.1. Estructura organitzativa**

L'estructura organitzativa bàsica, en els seus nivells polític i administratiu és:





### 1.2. Nombre mig d'empleats

El nombre mig d'empleats en l'exercici, tant funcionaris com personal laboral és:

Concepte	Nombre mig
Alts càrrec	11
Personal eventual gabinets	
Personal funcionari	7
Personal laboral	32
<b>Total</b>	<b>50</b>

### 1.3. Organismes i entitats depenents o participades

Els organismes depenents de l'entitat així com l'activitat que realitzen són:

Entitat	Personalitat jurídica	Activitat
---------	-----------------------	-----------

Les entitats públiques en les quals participa AJUNTAMENT DE SANT JOAN DE LES ABADESSES, així com l'activitat que realitzen són:

Les fundacions en les quals AJUNTAMENT DE SANT JOAN DE LES ABADESSES forma part de la seu Patronat són:

Entitat	Activitat
FUNDACIÓ EMMA	Residència Geriàtrica

#### 1.4. Principals fonts de finançament de l'entitat

El finançament de les operacions de l'entitat presenta els següents percentatges sobre el total d'ingressos.

<u>Concepte</u>	<u>%</u>
Impostos directes	49,28
Impostos indirectes	1,09
Taxes i altres ingressos	24,76
Transferències corrents	19,79
Ingressos patrimonials	2,01
Enajenació d'inversions	0
Transferències de capital	3,07
Actius financers	0
Pasius financers	0

## 2. Gestió indirecta de serveis públics

---

Els serveis públics gestionats de forma indirecta presenten el següent detall:

### CONCESSIÓ VILA ICÀRIA

**Objecte:** Construcció d'habitatges de protecció oficial, un viver d'empreses i un equipament municipal a la parcel.la qualificada d'equipament de la Coromina del Bac.

<u>Data concessió</u>	<u>Plaç</u>	<u>Subvencions compromeses</u>	<u>Bens domini públic afecte</u>	<u>Aportacions no dineraries</u>	<u>Anticips o prèstecs al gestor</u>	<u>Béns objecte de reversió</u>
03/09/2004	40 anys		Parcel.la Coromina Bac			Sí

### CONCESSIÓ MOLÍ PETIT

**Objecte:** Rehabilitació , adequació i explotació de l'Immoble del Molí Petit

<u>Data concessió</u>	<u>Plaç</u>	<u>Subvencions compromeses</u>	<u>Bens domini públic afecte</u>	<u>Aportacions no dineraries</u>	<u>Anticips o prèstecs al gestor</u>	<u>Béns objecte de reversió</u>
02/07/2004	20 anys		Edifici El Molí Petit			Sí

### CONCESSIÓ ESTACIÓ

**Objecte:** ó i gestió servei de restauració a l'edifici de l'antiga estació

<b>Data concessió</b>	<b>Plaç</b>	<b>Subvencions compromeses</b>	<b>Bens domini públic afecte</b>	<b>Aportacions no dineraries</b>	<b>Anticips o préstecs al gestor</b>	<b>Béns objecte de reversió</b>
05/08/1999	35 anys		Edifici Antiga Estació			Sí

#### **CONCESSIÓ COLÒNIA ESPONA**

**Objecte:** Adequació i explotació de l'immoble ubicat a la Ctra. de Camprodon,núm. 9 i de l'Immoble de la Colònia Espona

<b>Data concessió</b>	<b>Plaç</b>	<b>Subvencions compromeses</b>	<b>Bens domini públic afecte</b>	<b>Aportacions no dineraries</b>	<b>Anticips o préstecs al gestor</b>	<b>Béns objecte de reversió</b>
30/09/2005	40 anys		Edifici Ctra.Camprodon,9			Sí
30/03/2009	40 + 6 anys		Colònia Espona			Sí

#### **CONCESSIÓ CAFETERIA PALAU ABADIA**

**Objecte:** Cafeteria

<b>Data concessió</b>	<b>Plaç</b>	<b>Subvencions compromeses</b>	<b>Bens domini públic afecte</b>	<b>Aportacions no dineraries</b>	<b>Anticips o préstecs al gestor</b>	<b>Béns objectes de reversió</b>
12/05/2010	5 anys des de 01/06/2010		Pl.Abadessa Emma			Sí



### 3. Bases de presentació dels comptes

---

a) **Principis comptables**

En l'elaboració dels comptes anuals han estat aplicats els principis de comptabilitat pública generalment acceptats, sense excepcions.

b) **Comparació de la informació**

La informació corresponent a l'exercici 2013, es mostra comparativa amb la de l'exercici anterior.

c) **Canvis en criteris de comptabilització**

A continuació es detallen els canvis realitzats en aquest exercici en els criteris de comptabilització i la seva incidència en els Comptes Anuals:

- No s'amortitzen els béns degut que no hi ha inventari de béns

### 4. Normes de valoració

---

Les principals normes de valoració utilitzades per l'Entitat en l'elaboració dels seus comptes anuals per a l'exercici 2013, d'acord amb les establertes pel Pla General de Comptabilitat Pública, han estat les següents.

a) **Immobilitzat immaterial**

Els imports que figuren en aquest epígraf del Balanç de Situació s'han registrat al cost d'adquisició que han representat per a l'entitat.

**Drets en règim d'arrendament financer**

Quan dels termes de l'expedient administratiu de contractació o de les condicions del contracte d'arrendament financer es dedueix la voluntat d'exercir l'opció de compra, els drets derivats de dits contractes han estat comptabilitzats com actius immaterials pel valor al contat del bé, reflectint-se el deute total pels quotes més l'import de l'opció de compra en el passiu del Balanç. La diferència entre ambdós imports, constituïda per les despeses financeres, ha estat registrada separatament, com despeses a distribuir en diversos exercicis. Així, les obligacions de pagament per quotes d'arrendament s'han imputat al capítol d'Inversions del Pressupost de Despeses en vigor, pel seu principal, i al capítol de Despeses Financeres de l'esmentat pressupost, pels interessos.

**b) Immobilitzat material, béns destinats a l'ús general, inversions gestionades i patrimoni públic del sòl.**

A l'establir els criteris de valoració dels béns registrats en aquest epígraf, s'han tingut en compte el tipus d'actiu que es tracti i la forma d'adquisició del mateix.

Amb caràcter general s'ha seguit el criteri de preu d'adquisició o cost de producció, tenint-se en compte, en el seu cas, les correccions valoratives necessàries.

Així, en els supòsits d'adquisició onerosa, la valoració de l'immobilitzat ha estat la de preu d'adquisició mes totes aquelles despeses necessàries per a la seva posada en funcionament.

Si l'element patrimonial registrat prové d'una adquisició lucrativa, est ha estat valorat pel valor venal del mateix en el moment de la seva adquisició. S'entén per valor venal d'un bé el preu que estaria disposat a pagar un adquirent eventual, tenint en compte l'estat i el lloc en què es trobi dit bé, considerant, a més la situació del subjecte i suposant la continuïtat de l'explotació del bé. El valor venal d'un bé ha estat determinat mitjançant taxació de perits especialitzats, valors mitjos de mercats organitzats, llistes de preus de proveïdors habituals o altres procediments generalment acceptats.

**Amortitzacions**

- No amortitzem perquè no tenim inventari de béns.

**Costos d'ampliació, modernització i millores**

En funció de la seva importància relativa, els costos d'ampliació, modernització i millora han estat incorporats a l'immobilitzat corresponent en els casos que han suposat un augment de capacitat de producció, una millora substancial en la seva productivitat o un allargament de la vida útil estimada de l'actiu. En tot cas, l'import capitalitzat té com límit màxim el valor de mercat dels respectius elements de l'immobilitzat material.

**c) Inversions financeres**

Les operacions registrades en aquest epígraf figuren valorades a preu d'adquisició, inclosos les despeses inherents a les mateixes i, en el seu cas, el cost dels drets de subscripció.

Es doten les oportunes provisions per depreciació dels valoris mobiliaris quan es produeixen les següents circumstàncies:

- Per als títols cotitzats en borsa de renda fixa o variable, quan el valor de mercat és inferior al d'adquisició, excepte l'indicat en l'apartat següent. S'entén per valor de mercat el més baix entre el valor mig de cotització de l'últim trimestre o el de l'últim dia de l'exercici.
- Per als títols no cotitzats, es provisiona l'excés de cost d'adquisició sobre el valor teòric comptable de les participacions, corregit per l'import de les plusvàlues tàcites adquirides que encara subsisteixen al tancament de l'exercici.

**d) Existències**

Els béns compresos en les existències es valoren al cost d'adquisició o al cost de producció.

El preu d'adquisició comprèn totes les despeses fins que els béns es trobin en el magatzem.

El cost de producció es determina afegint, al preu d'adquisició de les matèries primeres, els costos directament imputables als béns. També s'afegeix la part que raonablement correspon dels costos indirectament imputables als béns que es tracti.

**e) Provisions per a riscos i despeses**

Tenen per objecte cobrir despeses, pèrdues o possibles deutes, originades en l'exercici o en anteriors, que estan clarament especificades en quant a la seva naturalesa, però que en la data de tancament de l'exercici són probables o certes però indeterminades en quant a la seva quantia o a la data en què es produiran.

Les dotacions a aquest compte es realitzen d'acord amb les millors estimacions de l'esdevinc anual o al naixement de la responsabilitat o de l'obligació que determinarà la indemnització o pagament.

**f) Deutes, distingint a curt i a llarg termini**

Els deutes es comptabilitzen pel seu valor nominal, classificant-se en deutes a curt o a llarg termini en funció de si vencen abans del termini d'un any contat a partir de la data del balanç de situació o vencen en el termini posterior. Els interessos que puguin reportar dites deutes es comptabilitzen en l'exercici en què s'incorren.

**g) Provisions per a insolvències**

La determinació de la quantia dels drets de difícil o impossible recaptació s'efectua, mitjançant una fixació d'uns percentatges en funció de l'antiguitat del deute i, en els casos que és possible, mitjançant el tractament individualitzat dels saldos deutors.



## 5. Inversions destinades a l'ús general

---

Els moviments dels epígrafs de 'Inversions destinades a l'ús general' i del 'Patrimoni lliurat a l'ús general' han estat durant l'exercici els següents:

### INVERSIONS DESTINADES A L'ÚS GENERAL a 31/12/2013

Compte	Descripció	Saldo inicial	Entrades o dotacions	Augments per transferències o traspàs d'un altre compte	Sortides, baixes o reduccions	Disminucions per transferències o traspàs a un altre compte	Saldo final
200	TERRENYS I BÉNS NATURALS	954.487,38	564.549,25	0,00	0,00	0,00	1.519.036,63
201	INFRASTRUCTURA I BÉNS DESTINATS A L'ÚS GENERAL	8.912.030,06	153.496,20	0,00	0,00	0,00	9.065.526,26
202	BÉNS COMUNALS	510.440,86	0,00	0,00	0,00	0,00	510.440,86
208	PATRIMONI HISTÒRIC	19.781,21	11.426,64	0,00	0,00	0,00	31.207,85
<b>TOTAL INVERSIONS DESTINADES A L'ÚS GENERAL</b>		<b>10.396.739,51</b>	<b>729.472,09</b>	<b>0,00</b>	<b>0,00</b>	<b>0,00</b>	<b>11.126.211,60</b>
<b>PATRIMONI ENTREGAT A L'ÚS GENERAL</b>		<b>93.047,58</b>	<b>0,00</b>	<b>0,00</b>	<b>0,00</b>	<b>0,00</b>	<b>93.047,58</b>

## 6. Inmovilitzacions immaterials

---

Els moviments d'aquest epígraf del Balanç de Situació han estat durant l'exercici, els següents:

### IMMOBILITZACIONS IMMATERIALS a 31/12/2013

Compte	Descripció	Saldo inicial	Entrades o dotacions	Augments per transferències o traspàs d'un altre compte	Sortides, baixes o reduccions	Disminucions per transferències o traspàs a un altre compte	Saldo final
210	DESPESES EN INVESTIGACIÓ I DESENVOLUPAMENT	21.904,67	7.422,46	0,00	0,00	0,00	29.327,13
215	APLICACIONS INFORMÀTIQUES	19.093,58	0,00	0,00	0,00	0,00	19.093,58
216	PROPIETAT INTEL·LECTUAL	56.628,37	0,00	0,00	0,00	0,00	56.628,37
219	ALTRE IMMOBILITZAT IMMATERIAL	9.971,00	0,00	0,00	0,00	0,00	9.971,00
<b>TOTAL IMMOBILITZACIONS IMMATERIALS</b>		<b>107.597,62</b>	<b>7.422,46</b>	<b>0,00</b>	<b>0,00</b>	<b>0,00</b>	<b>115.020,08</b>
<b>IMMOBILITZAT IMMATERIAL NET</b>		<b>107.597,62</b>	<b>7.422,46</b>	<b>0,00</b>	<b>0,00</b>	<b>0,00</b>	<b>115.020,08</b>

## 7. Inmovilitzacions materials

---

Els moviments d'aquest epígraf del Balanç de Situació han estat durant l'exercici, els següents:

### IMMOBILITZACIONS MATERIALS a 31/12/2013

Compte	Descripció	Saldo inicial	Entrades o dotacions	Augments per transferències o traspàs d'un altre compte	Sortides, baixes o reduccions	Disminucions per transferències o traspàs a un altre compte	Saldo final
220	TERRENYS I BÉNS NATURALS	1.169.851,16	0,00	0,00	0,00	0,00	1.169.851,16
221	CONSTRUCCIONS	6.556.871,31	121.056,68	0,00	0,00	0,00	6.677.927,99
222	INSTAL·LACIONS TÈCNIQUES	1.042.441,44	3.564,05	0,00	0,00	0,00	1.046.005,49
223	MAQUINÀRIA	63.571,51	863,94	0,00	0,00	0,00	64.435,45
224	UTILLATGE	35.885,72	7.447,25	0,00	0,00	0,00	43.332,97
226	MOBILIARI	331.078,95	0,00	0,00	0,00	0,00	331.078,95
227	EQUIPS PER AL PROCESSAMENT D'INFORMACIÓ	50.139,15	0,00	0,00	0,00	0,00	50.139,15
228	ELEMENTS DE TRANSPORT	34.075,03	0,00	0,00	0,00	0,00	34.075,03
229	ALTRE IMMOBILITZAT MATERIAL	236.389,87	0,00	0,00	0,00	0,00	236.389,87
<b>TOTAL IMMOBILITZACIONS MATERIALS</b>		<b>9.520.304,14</b>	<b>132.931,92</b>	<b>0,00</b>	<b>0,00</b>	<b>0,00</b>	<b>9.653.236,06</b>
<b>AMORTITZACIÓ ACUMULADA</b>		<b>-111.779,30</b>	<b>0,00</b>	<b>0,00</b>	<b>0,00</b>	<b>0,00</b>	<b>-111.779,30</b>
<b>IMMOBILITZAT MATERIAL NET</b>		<b>9.408.524,84</b>	<b>132.931,92</b>	<b>0,00</b>	<b>0,00</b>	<b>0,00</b>	<b>9.541.456,76</b>

## **8. Inversions gestionades**

---

Els moviments d'aquest epígraf del Balanç de Situació han estat durant l'exercici, els següents:

Llistat sense dades

## 9. Patrimoni públic del sòl

---

Els moviments d'aquest epígraf del Balanç de Situació han estat durant l'exercici, els següents:

### PATRIMONI PÚBLIC DEL SÒL a 31/12/2013

Compte	Descripció	Saldo inicial	Entrades o dotacions	Augments per transferències o traspàs d'un altre compte	Sortides, baixes o reduccions	Disminucions per transferències o traspàs a un altre compte	Saldo final
241	CONSTRUCCIONS	46.852,83	0,00	0,00	0,00	0,00	46.852,83
<b>TOTAL PATRIMONI PÚBLIC DEL SÒL</b>		<b>46.852,83</b>	<b>0,00</b>	<b>0,00</b>	<b>0,00</b>	<b>0,00</b>	<b>46.852,83</b>

## 10. Inversions financeres

---

Els moviments d'aquest epígraf del Balanç de Situació han estat durant l'exercici, els següents:

Llistat sense dades

Els préstecs singulars concedits durant l'exercici i que presenten un import significatiu pel que fa al total, han estat:

<u>Prèstec</u>	<u>Import</u>	<u>Anualitats</u>	<u>Data concessió</u>	<u>Tipus d'interés</u>	<u>Tipus amortització</u>	<u>Finalitat</u>	<u>Deutor</u>
----------------	---------------	-------------------	-----------------------	------------------------	---------------------------	------------------	---------------

<u>Total</u>	<u>0</u>
--------------	----------

## **11. Existències**

---

Els imports que figuren en aquest epígraf, presenten la següent distribució.

Llistat sense dades

## 12. Tresoreria

---

El resum dels moviments realitzats en l'exercici és:

### TRESORERIA a 31/12/2013

Compte	Descripció	Saldo inicial	Cobraments	Pagaments	Saldo final
570	CAIXA	2.260,68	99.529,63	98.578,34	3.211,97
571	BANCS I INSTITUCIONS DE CRÈDIT. COMPTES OPERATIUS	303.222,80	4.778.090,81	4.788.053,49	293.260,12
579	FORMALITZACIÓ	0,00	231.922,71	231.922,71	0,00
<b>TOTAL TRESORERIA</b>		<b>305.483,48</b>	<b>5.109.543,15</b>	<b>5.118.554,54</b>	<b>296.472,09</b>



### 13. Fons propis

---

Els moviments produïts en els comptes que componen aquest epígraf, presenten el següent resum:

#### FONS PROPIS a 31/12/2013

Compte	Descripció	Saldo inicial	Entrades o dotacions	Augments per transferències o traspàs d'un altre compte	Sortides, baixes o reduccions	Disminucions per transferències o traspàs a un altre compte	Saldo final
100	PATRIMONI	9.569.398,41	0,00	0,00	0,00	0,00	9.569.398,41
108	PATRIMONI CEDIT	-1.927,34	0,00	0,00	0,00	0,00	-1.927,34
109	PATRIMONI ENTREGAT A L'ÚS GENERAL	-93.047,58	0,00	0,00	0,00	0,00	-93.047,58
120	RESULTATS D'EXERCICIS ANTERIORS	9.377.164,53	0,00	0,00	0,00	0,00	9.377.164,53
129	RESULTATS DE L'EXERCICI	0,00	4.170.889,61	0,00	3.455.380,87	0,00	715.508,74
<b>TOTAL FONS PROPIS</b>		<b>18.851.588,02</b>	<b>4.170.889,61</b>	<b>0,00</b>	<b>3.455.380,87</b>	<b>0,00</b>	<b>19.567.096,76</b>

## 14. Informació sobre l'endeutament

### 14.1. Pasius financers a llarg i curt plaç

A continuació es presenta l'estat del deute d'aquesta entitat diferenciant entre Capitals pendents, interessos implícits i interessos explícits. Així mateix, es mostra aquesta informació separant deute en moneda nacional dels deutes en moneda distinta de l'euro.

#### ESTAT DEL DEUTE

##### CAPITALS a 31/12/2013

Endeutament	Pendent inicial	Creacions	Amortitzacions i altres disminucions	Pendent a 31/12/2013		Total	
				Llarg termini	Curt termini		
<b>Deutes amb entitats de crèdit</b>							
2006000002	PRESTEC BCLE ANY 1998 (637.488,86 €)	187.496,69	0,00	37.499,40	112.497,89	37.499,40	149.997,29
2006000013	PRESTEC BCL	72.222,21	0,00	22.222,22	27.777,79	22.222,20	49.999,99
2007000001	PRESTEC"LA CAIXA" 2007: FINANÇAMENT INVERSIONS 2006	339.964,56	0,00	61.035,67	216.100,72	62.828,17	278.928,89
2009000001	B.S.C.H.:PRESTEC INVERSIONS 2009-2010 (373.594'57€)	288.757,43	0,00	36.407,10	215.340,95	37.009,38	252.350,33
2010000002	PRESTEC BSCH 2010 PER A INVERSIONS (339.891,95)	339.891,95	0,00	33.989,16	271.913,63	33.989,16	305.902,79
	<b>TOTAL Deutes amb entitats de crèdit</b>	<b>1.228.332,84</b>	<b>0,00</b>	<b>191.153,55</b>	<b>843.630,98</b>	<b>193.548,31</b>	<b>1.037.179,29</b>
<b>Deutes amb ens públics</b>							
2008000002	PRESTEC 7698 AMB L' I.C.F.	1.145.959,94	0,00	148.504,73	847.694,80	149.760,41	997.455,21
2012000001	DEVOLUCIÓ TRIBUTS ESTAT LIQUIDACIÓ 2009	42.809,32	0,00	10.702,32	21.404,67	10.702,33	32.107,00
	<b>TOTAL Deutes amb ens públics</b>	<b>1.188.769,26</b>	<b>0,00</b>	<b>159.207,05</b>	<b>869.099,47</b>	<b>160.462,74</b>	<b>1.029.562,21</b>

## ESTAT DEL DEUTE

### CAPITALS a 31/12/2013

Endeutament		Pendent inicial	Creacions	Amortitzacions i altres disminucions	Pendent a 31/12/2013		Total
					Llarg termini	Curt termini	
<b>Altres deutes</b>							
201100001	DEVOLUCIÓ TRIBUTS DE L'ESTAT LIQ.2008	35.014,42	0,00	11.671,44	11.671,54	11.671,44	23.342,98
	<b>TOTAL Altres deutes</b>	<b>35.014,42</b>	<b>0,00</b>	<b>11.671,44</b>	<b>11.671,54</b>	<b>11.671,44</b>	<b>23.342,98</b>
	<b>TOTAL CAPITALS</b>	<b>2.452.116,52</b>	<b>0,00</b>	<b>362.032,04</b>	<b>1.724.401,99</b>	<b>365.682,49</b>	<b>2.090.084,48</b>

### 14.2. Avals concedits

Les característiques dels avals en vigor a 1 de gener i dels concedits durant l'exercici, són:

Llistat sense dades

## **15. Informació de les operacions per administració de recursos per compte d'altres ens públics**

---

L'estat i l'evolució durant l'exercici dels recursos gestionats per compte d'altres ens públics presenta el següent resum:

### **15.1. Comptes corrents amb altres ens públics**

Llistat sense dades

## **16. Informació de les operacions no pressupostàries de tresoreria**

---

El resum per conceptes de les operacions no pressupostàries realitzades durant l'exercici és:

### **16.1. Deutors**

## OPERACIONS NO PRESSUPOSTÀRIES DE TRESORERIA

### DEUTORS a 31/12/2013

Compte	Descripció	Saldo a 1 de gener	Modificacions saldo inicial	Càrrecs realitzats en l'exercici	Total deutors	Abonaments realitzats en l'exercici	Deutors pendents de cobrament a 31/12/2013
440	DEUTORS PER I.V.A. REPERCUTIT	26.889,23	-2.172,68	48.749,53	73.466,08	50.299,23	23.166,85
449	ALTRES DEUTORS NO PRESSUPOSTARIS	123.567,56	0,00	327.087,98	450.655,54	192.526,09	258.129,45
470	HISENDA PÚBLICA, DEUTORA PER DIVERSOS CONCEPTES	0,00	0,00	4.975,20	4.975,20	0,00	4.975,20
472	HISENDA PÚBLICA, I.V.A. SOPORTAT	-1.345,95	0,00	28.906,29	27.560,34	27.560,34	0,00
565	FIANCES CONSTITUÏDES A CURT TERMINI	2.100,00	0,00	100,00	2.200,00	0,00	2.200,00
	<b>TOTAL</b>	<b>151.210,84</b>	<b>-2.172,68</b>	<b>409.819,00</b>	<b>558.857,16</b>	<b>270.385,66</b>	<b>288.471,50</b>

## **16.2. Creditors**



## OPERACIONS NO PRESSUPOSTÀRIES DE TRESORERIA

### CREDITORS a 31/12/2013

Compte	Descripció	Saldo a 1 de gener	Modificacions saldo inicial	Abonaments realitzats en l'exercici	Total creditors	Càrrecs realitzats en l'exercici	Creditors pdts. de pagament a 31/12/2013
410	CREDITORS PER I.V.A. SOPORTAT	2.657,66	0,00	29.127,88	31.785,54	28.357,61	3.427,93
419	ALTRES CREDITORS NO PRESSUPOSTARIS	46.101,00	0,00	237.288,75	283.389,75	250.051,35	33.338,40
475	HISENDA PÚBLICA, CREDITORA PER DIVERSOS CONCEPTES	33.904,33	0,00	134.162,04	168.066,37	135.880,82	32.185,55
476	ORGANISMES DE PREVISIÓ SOCIAL, CREDITORS	3.514,76	0,00	43.160,70	46.675,46	43.173,84	3.501,62
477	HISENDA PÚBLICA, I.V.A. REPERCUTIT	0,00	-2.172,68	48.749,53	46.576,85	46.576,85	0,00
560	FIANCES REBUDES A CURT TERMINI	16.408,17	0,00	3.594,02	20.002,19	7.634,28	12.367,91
	<b>TOTAL</b>	<b>102.585,92</b>	<b>-2.172,68</b>	<b>496.082,92</b>	<b>596.496,16</b>	<b>511.674,75</b>	<b>84.821,41</b>

### **16.3. Partides pendents d'aplicació. Cobraments**

## OPERACIONS NO PRESSUPOSTÀRIES DE TRESORERIA

### PARTIDES PENDENTS D'APLICACIÓ. INGRESSOS a 31/12/2013

Compte	Descripció	Cobraments pds. d'aplicació a 1 de gener	Modificacions saldo inicial	Cobraments realitzats en l'exercici	Total cobraments pds. aplicació	Cobraments aplicats en l'exercici	Cobraments pds. d'aplicació a 31/12/2013
5544	DE RECURSOS GESTIONATS PER ALTRES ENS PUBLICS	415.000,00	0,00	1.521.208,09	1.936.208,09	1.736.208,09	200.000,00
5549	ALTRES INGRESSOS PENDENTS D'APLICACIO	0,00	0,00	16.224,28	16.224,28	16.224,28	0,00
	<b>TOTAL</b>	<b>415.000,00</b>	<b>0,00</b>	<b>1.537.432,37</b>	<b>1.952.432,37</b>	<b>1.752.432,37</b>	<b>200.000,00</b>

#### **16.4. Partides pendents d'aplicació. Pagaments**

## OPERACIONS NO PRESSUPOSTÀRIES DE TRESORERIA

### PARTIDES PENDENTS D'APLICACIÓ. PAGAMENTS a 31/12/2013

Compte	Descripció	Pagaments pds. aplicació a 1 de gener	Modificacions saldo inicial	Pagaments realitzats en l'exercici	Total pagaments pds. aplicació	Pagaments aplicats en l'exercici	Pagaments pds. d'aplicació a 31/12/2013
5552	PAGAMENTS NÒMINES PENDENTS D'APLICACIÓ	0,00	0,00	599.432,13	599.432,13	599.432,13	0,00
	<b>TOTAL</b>	<b>0,00</b>	<b>0,00</b>	<b>599.432,13</b>	<b>599.432,13</b>	<b>599.432,13</b>	<b>0,00</b>

## **17. Ingressos i despeses**

---

### **17.1. Subvencions rebudes pendents de justificació**

Les subvencions rebudes durant l'exercici que es troben pendents de justificació a 31 de desembre són:

<b>Subvenció</b>	<b>Ens otorgant</b>	<b>Destinació</b>	<b>Import otorgat</b>	<b>Import justificat</b>	<b>Import pendent de justificar</b>	
<b>Total</b>				0	0	0

## **18. Informació sobre valors rebuts en dipòsit**

---

El resum per conceptes dels valors rebuts en dipòsit durant aquest exercici, presenta el següent detall:

## ESTAT DE VALORS REBUTS EN DIPÒSIT a 31/12/2013

Concepte	Saldo a 1 de Gener	Modificacions saldo inicial	Dipòsits rebuts en l'exercici	Total dipòsits rebuts	Dipòsits cancel.lats	Dip. pdt. de devol. a 31/12/2013
Fiances rebudes	38.337,03	0,00	5.970,65	44.307,68	5.970,65	38.337,03
Avals rebuts	188.835,32	0,00	48.013,50	236.848,82	42.769,25	194.079,57
<b>TOTAL</b>	<b>227.172,35</b>	<b>0,00</b>	<b>53.984,15</b>	<b>281.156,50</b>	<b>48.739,90</b>	<b>232.416,60</b>

## 19. Quadre de finançament

Els recursos financers obtinguts en l'exercici, així com la seva aplicació o ocupació i l'efecte que han produït tals operacions sobre el capital circulante, es presenta a continuació.

### QUADRE DE FINANÇAMENT a 31/12/2013

	Exercici 2013	Exercici 2012
<b>1. Recursos aplicats en operacions de gestió</b>	<b>3.455.380,87</b>	<b>3.069.726,11</b>
a) Reducció d'existències de productes acabats i en curs de fabricació	0,00	0,00
b) Aprovisionaments	0,00	0,00
c) Serveis exteriors	1.480.854,84	1.232.874,81
d) Tributs	424,56	846,51
e) Despeses de personal i prestacions socials	1.004.052,40	987.834,28
f) Transferències i subvencions	373.866,28	386.002,26
g) Despeses financeres	26.470,58	90.980,94
h) Altres pèrdues de gestió corrent i despeses excepcionals	228.743,62	45.166,95
i) Dotació provisions d'actius circulants	340.968,59	326.020,36
<b>2. Pagaments pendents d'aplicació</b>	<b>0,00</b>	<b>0,00</b>
<b>3. Despeses amortitzables</b>	<b>0,00</b>	<b>0,00</b>
<b>4. Adquisicions i altres altes de immobilitzat</b>	<b>869.826,47</b>	<b>625.560,79</b>
a) Invers. destinades a l'ús general	729.472,09	467.696,84
b) Invers. immaterials	7.422,46	99.166,17
c) Invers. materials	132.931,92	58.697,78
d) Invers. gestionades	0,00	0,00
e) Patrimoni Públic del Sòl	0,00	0,00
f) Invers. financeres	0,00	0,00
<b>5. Disminucions directes de patrimoni</b>	<b>0,00</b>	<b>0,00</b>
a) En adscripció	0,00	0,00
b) En cessió	0,00	0,00
c) Entregat a l'ús general	0,00	0,00
<b>6. Cancel.lació o traspàs a curt termini de deutes a llarg termini</b>	<b>365.930,63</b>	<b>433.680,15</b>
a) Emprèstits i altres passius	0,00	0,00
b) Por préstecs rebuts	365.930,63	433.680,15
c) Altres conceptes	0,00	0,00
<b>7. Provisions per a riscos i despeses</b>	<b>0,00</b>	<b>0,00</b>
<b>TOTAL APLICACIONS</b>	<b>4.691.137,97</b>	<b>4.128.967,05</b>



## QUADRE DE FINANÇAMENT a 31/12/2013

	Exercici 2013	Exercici 2012
EXCÉS D'ORÍGENS S/APLICACIONS	0,00	45.200,81

## QUADRE DE FINANÇAMENT a 31/12/2013

	Exercici 2013	Exercici 2012
<b>1. Recursos procedents d'operacions de gestió</b>	<b>4.170.889,61</b>	<b>4.131.358,54</b>
a) Vendes i prestacions de serveis	174.688,20	198.930,73
b) Augment d'existències de productes acabats i en curs de fabricació	0,00	0,00
c) Ingressos tributaris	2.642.564,67	2.372.678,08
d) Ingressos urbanístics	0,00	0,00
e) Transferències i subvencions	895.236,53	1.199.842,97
f) Ingressos financers	14.771,94	15.228,06
g) Altres ingressos de gestió corrent i ingressos excepcionals	117.607,91	79.962,97
h) Provisions aplicades d'actius circulants	326.020,36	264.715,73
<b>2. Cobraments pendents d'aplicació</b>	<b>0,00</b>	<b>0,00</b>
<b>3. Incrementos directes de patrimoni</b>	<b>0,00</b>	<b>0,00</b>
a) En adscripció	0,00	0,00
b) En cessió	0,00	0,00
<b>4. Deutes a llarg termini</b>	<b>0,00</b>	<b>42.809,32</b>
a) Emprèstits i passius anàlegs	0,00	0,00
b) Préstecs rebuts	0,00	42.809,32
c) Altres conceptes	0,00	0,00
<b>5. alienacions i altres baixes d'immobilitzat</b>	<b>0,00</b>	<b>0,00</b>
a) Invers. destinades a l'ús general	0,00	0,00
b) Invers. immaterials	0,00	0,00
c) Invers. materials	0,00	0,00
d) Patrimoni Públic del Sòl	0,00	0,00
e) Invers. financeres	0,00	0,00
<b>6. Cancel.lació anticipada o traspàs a curt termini d'immobilitzats financers</b>	<b>0,00</b>	<b>0,00</b>
<b>TOTAL ORÍGENS</b>	<b>4.170.889,61</b>	<b>4.174.167,86</b>
<b>EXCÉS D'APLICACIONS S/ORÍGENS</b>	<b>520.248,36</b>	<b>0,00</b>

## QUADRE DE FINANÇAMENT

	Exercici 2013		Exercici 2012	
	AUGMENTS	DISMINUCIONS	AUGMENTS	DISMINUCIONS
1. Existències	0,00	0,00	0,00	0,00
2. Deutors	137.160,66	295.982,36	52.163,77	1.069.198,86
a) Pressupostaris	0,00	281.034,13	0,00	1.007.894,23
b) No pressupostaris	137.160,66	0,00	52.163,77	0,00
c) Per administració de recursos de altres ens	0,00	0,00	0,00	0,00
d) Variació de provisions	0,00	14.948,23	0,00	61.304,63
3. Creditors	13.724,25	581.381,19	963.434,80	0,00
a) Pressupostaris	0,00	581.381,19	962.477,45	0,00
b) No pressupostaris	13.724,25	0,00	957,35	0,00
c) Per administració de recursos d'altres ens	0,00	0,00	0,00	0,00
4. Inversions financeres temporals	100,00	0,00	0,00	0,00
5. Emprèstits i altres deutes a curt termini	141,67	0,00	0,00	8.852,73
a) Emprèstits i altres emissions	0,00	0,00	0,00	0,00
b) Préstecs rebuts i altres conceptes	141,67	0,00	0,00	8.852,73
6. Altres comptes no bancàries	215.000,00	0,00	43.158,50	0,00
7. Tresoreria	951,29	9.962,68	64.495,33	0,00
a) Caixa	951,29	0,00	3,57	0,00
b) Bancs i institucions de crèdit	0,00	9.962,68	64.491,76	0,00
8. Ajustos per periodificació	0,00	0,00	0,00	0,00
<b>TOTAL</b>	<b>367.077,87</b>	<b>887.326,23</b>	<b>1.123.252,40</b>	<b>1.078.051,59</b>
<b>VARIACIÓ DE CAPITAL CIRCULANT</b>	<b>-520.248,36</b>		<b>45.200,81</b>	

## **20. Informació pressupostària**

---

A continuació es presenta la informació pressupostària corresponent a aquest exercici.

### **20.1. Exercici corrent**

#### **a) Pressupost de despeses**

##### **a.1.) Modificacions de crèdit**

Les modificacions pressupostàries realitzades presenten el següent resum:

## MODIFICACIONS DE CRÈDIT. PRESSUPOST CORRENT

### Resum General per Capítols: Capítol

Econ.	Descripció	Transferències de crèdit							Baixes per anul·lació	Ajustos per pròrroga	Total modificacions
		Crèdits extraordinaris	Suplements de crèdit	Ampliacions de crèdit	Transferències de crèdit positives	Transferències de crèdit negatives	Incorporacions de romanents de crèdit	Crèdits generats per ingressos			
1	DESPESES DE PERSONAL.	12.000,00	0,00	0,00	0,00	0,00	0,00	0,00	0,00	0,00	12.000,00
2	DESPESES CORRENTS EN BÉNS I SERVEIS.	44.610,04	6.573,58	5.597,65	0,00	0,00	14.736,69	11.000,00	0,00	0,00	82.517,96
6	INVERSIONS REALS.	519.186,51	0,00	0,00	0,00	0,00	515.858,02	0,00	-618.122,71	0,00	416.921,82
	<b>TOTAL</b>	<b>575.796,55</b>	<b>6.573,58</b>	<b>5.597,65</b>	<b>0,00</b>	<b>0,00</b>	<b>530.594,71</b>	<b>11.000,00</b>	<b>-618.122,71</b>	<b>0,00</b>	<b>511.439,78</b>

## a.2.) Romanents de crèdit

Els romanents de crèdit del pressupost són:

### ROMANENT DE CRÈDIT

Exer.	Org.	Prog.	Econ.	Sp. Descripció	Romanents compromesos		Romanents no compromesos	
					Incorporables	No Incorporables	Incorporables	No Incorporables
2013	01	011	31000	01 INTERESSOS PRÉSTECES	0,00	0,00	8.787,85	0,00
2013	01	011	31001	01 INTERESSOS PÒLISSES DE TRESORERIA	0,00	0,00	31.000,00	0,00
2013	01	011	91300	01 AMORTITZACIONS PRÉSTECES	0,00	0,00	3.751,86	0,00
2013	01	130	12004	01 BÀSIQUES FUNCIONARIS POLICIA LOCAL	0,00	0,00	-375,90	0,00
2013	01	130	12009	01 PAGUES EXTRAORDINÀRIES FUNCIONARIS POLICIA LOCAL	0,00	0,00	-658,75	0,00
2013	01	130	12100	01 COMPLEMENTÀRIES FUNCIONARIS POLICIA LOCAL	0,00	0,00	-5.036,46	0,00
2013	01	130	13002	01 PAGUES EXTRAORDINÀRIES LABORALS POLICIA LOCAL	0,00	0,00	3.150,28	0,00
2013	01	130	13116	01 COMPLEMENTÀRIES LABORALS POLICIA LOCAL	0,00	0,00	-1.026,67	0,00
2013	01	130	15100	01 GRATIFICACIONS EXTRAORDINÀRIES	0,00	0,00	-838,00	0,00
2013	01	130	16000	01 SEGURETAT SOCIAL POLICIA LOCAL	0,00	0,00	-1.679,46	0,00
2013	01	130	21302	01 COMPRA SENYALS	0,00	0,00	794,91	0,00
2013	01	130	21400	01 REPARACIÓ MANTENIMENT I CONSERVACIÓ MAQUINÀRIA I	0,00	0,00	836,51	0,00
2013	01	130	22103	01 COMBUSTIBLES I CARBURANTS (POLICIA LOCAL I PROTE	0,00	0,00	-744,04	0,00
2013	01	130	22104	01 VESTUARI	0,00	0,00	1.798,10	0,00
2013	01	130	22400	01 ASSEGURANCES	0,00	0,00	697,87	0,00
2013	01	130	22677	01 VARIS PROTECCIÓ CIVIL	0,00	0,00	178,00	0,00
2013	01	130	22704	01 DESPESES SERVEI GRUA	0,00	0,00	1.320,71	0,00
2013	01	130	23020	01 DIETES DEL PERSONAL	0,00	0,00	200,00	0,00
2013	01	130	23120	01 LOCOMOCIÓ PERSONAL	0,00	0,00	38,50	0,00
2013	01	151	12003	01 BÀSIQUES PERSONAL FUNCIONARI URBANISME	0,00	0,00	1.432,98	0,00
2013	01	151	12009	01 PAGUES EXTRAORDINÀRIES FUNCIONARI URBANISME	0,00	0,00	844,07	0,00
2013	01	151	12100	01 COMPLEMENTÀRIES PERSONAL FUNCIONARI URBANISME	0,00	0,00	-844,07	0,00
2013	01	151	13000	01 BÀSIQUES LABORAL URBANISME I BRIGADA OBRES	0,00	0,00	1.706,72	0,00
2013	01	151	13002	01 PAGUES EXTRAORDINÀRIES LABORAL URBANISME I BRIGA	0,00	0,00	-916,99	0,00
2013	01	151	14312	01 AODL * JOAN BASAGAÑAS	0,00	0,00	-235,16	0,00
2013	01	151	15100	01 GRATIFICACIONS EXTRAORDINÀRIES	0,00	0,00	-3.611,93	0,00
2013	01	151	16000	01 SEG.SOCIAL URBANISME, BRIGADA I AODL	0,00	0,00	3.124,52	0,00
2013	01	151	16201	01 FORMACIÓ I PERFECCIONAMENT DEL PERSONAL LABORAL	0,00	0,00	50,00	0,00
2013	01	151	20200	01 LLOGUER MAGATZEM COTOLLA	0,00	0,00	-1,29	0,00
2013	01	151	21000	01 MANTENIMENT I CONSERVACIÓ INFRASTRUCTURES BÀSIQU	0,00	0,00	4.075,57	0,00
2013	01	151	21006	01 TREBALLS EXTRAORDINARIS NETEJA NEU VIES PÚBLIQU	0,00	0,00	2.000,00	0,00
2013	01	151	21200	01 REPARACIÓ, MANTENIMENT I CONSERVACIÓ D'EDIFICIS	0,00	0,00	2.600,63	0,00

## ROMANENT DE CRÈDIT

Exer.	Org.	Prog.	Econ.	Sp.	Descripció	Romanents compromesos		Romanents no compromesos	
						Incorporables	No Incorporables	Incorporables	No Incorporables
2013	01	151	21300	01	REPARACIÓ MANTENIMENT I CONSERVACIÓ MAQUINÀRIA I	0,00	0,00	2.213,33	0,00
2013	01	151	21500	01	REPARACIÓ MANTENIMENT CONSERVACIÓ MOBILIARI I ÚT	0,00	0,00	6.286,64	0,00
2013	01	151	22103	01	COMBUSTIBLES I CARBURANTS (BRIGADA)	0,00	0,00	-2.026,37	0,00
2013	01	151	22104	01	VESTUARI PERSONAL BRIGADA	1.039,34	0,00	109,90	0,00
2013	01	151	22400	01	PRIMES ASSEGURANCES VEHICLES BRIGADA MUNICIPAL O	0,00	0,00	-532,02	0,00
2013	01	151	22706	01	ESTUDIS I TREBALLS TÈCNICS	0,00	0,00	-8.856,33	0,00
2013	01	151	22709	01	NETEJA JARDINS (FUNDACIÓ MAP)	0,00	0,00	-1.664,74	0,00
2013	01	151	23020	01	DIETES DEL PERSONAL	0,00	0,00	227,43	0,00
2013	01	151	23120	01	LOCOMOCIÓ PERSONAL	0,00	0,00	300,00	0,00
2013	01	151	48900	01	SUBVENCIONS OBRES	0,00	0,00	1.000,00	0,00
2013	01	151	6270012	01	HONORARIS TÈCNICS	13.862,01	0,00	0,00	0,00
2013	01	151	6320013	01	1A.FASE REHABILITACIÓ ST.ANTONI	0,00	0,00	357.940,62	0,00
2013	01	151	6320113	01	ACTUACIONS EN EDIFICIS I EQUIPAMENTS MUNICIPALS	4.314,85	0,00	0,00	-730.000,00
2013	01	161	13000	01	BÀSIQUES PERSONAL SERVEI AIGUA	0,00	0,00	-1.424,61	0,00
2013	01	161	13002	01	PAGUES EXTRAORDINÀRIES PERSONAL SERVEI AIGUA	0,00	0,00	708,70	0,00
2013	01	161	13002	02	COMPLEMENTÀRIES PERSONAL SERVEI AIGUA	0,00	0,00	-202,90	0,00
2013	01	161	15100	01	GRATIFICACIONS EXTRAORDINÀRIES PERSONAL SERVEI A	0,00	0,00	-524,00	0,00
2013	01	161	16000	01	SEGURETAT SOCIAL PERSONAL SERVEI AIGUA	0,00	0,00	687,04	0,00
2013	01	161	20901	01	CÀNON AIGUA	0,00	0,00	-9.330,04	0,00
2013	01	161	21200	01	REPARACIÓ MANTENIMENT I CONSERVACIÓ EDIFICI	0,00	0,00	3.136,97	0,00
2013	01	161	21300	01	MANTENIMENT MAQUINÀRIA I INSTAL.LACIONS	0,00	0,00	-2.166,67	0,00
2013	01	161	21303	01	MILLORES XARXA AIGUA	0,00	0,00	3.839,43	0,00
2013	01	161	21304	01	NETEJA DIPÒSITS AIGUA	0,00	0,00	2.600,00	0,00
2013	01	161	22002	01	MANTENIMENT PROGRAMARI INFORMÀTIC	0,00	0,00	60,00	0,00
2013	01	161	22100	01	ENERGIA ELÈCTRICA PLANTA POTABILITZADORA	0,00	0,00	853,18	0,00
2013	01	161	22103	01	COMBUSTIBLE I CARBURANT VEHICLE	0,00	0,00	-685,87	0,00
2013	01	161	22104	01	VESTUARI	0,00	0,00	173,62	0,00
2013	01	161	22400	01	ASSEGURANÇA VEHICLE	0,00	0,00	375,00	0,00
2013	01	161	22706	01	ASSESSORAMENT TÈCNIC	0,00	0,00	1.099,79	0,00
2013	01	161	22708	01	TAXA COBRANÇA PADRÓ AIGUA	0,00	0,00	14.000,00	0,00
2013	01	161	22741	01	TRACTAMENT I ANÀLISIS AIGUA	0,00	0,00	1.260,93	0,00
2013	01	161	22744	01	NETEJA CLAVEGUERAM (CAMIÓ CISTERNA)	0,00	0,00	453,00	0,00
2013	01	161	23020	01	DIETES PERSONAL	0,00	0,00	200,00	0,00
2013	01	161	23120	01	LOCOMOCIÓ PERSONAL	0,00	0,00	200,00	0,00
2013	01	161	6100013	01	MILLORES XARXA AIGUA	0,00	0,00	34.318,00	0,00
2013	01	162	13000	01	BÀSIQUES PERSONAL NETEJA EDIFICIS	0,00	0,00	-730,03	0,00

## ROMANENT DE CRÈDIT

Exer.	Org.	Prog.	Econ.	Sp.	Descripció	Romanents compromesos		Romanents no compromesos	
						Incorporables	No Incorporables	Incorporables	No Incorporables
2013	01	162	13002	01	PAGUES EXTRAORDINÀRIES PERSONAL NETEJA EDIFICIS	0,00	0,00	3.212,80	0,00
2013	01	162	13002	02	COMPLEMENTÀRIES PERSONAL NETEJA EDIFICIS	0,00	0,00	-1.561,50	0,00
2013	01	162	15100	01	GRATIFICACIONS EXTRAORDINÀRIES	0,00	0,00	529,00	0,00
2013	01	162	16000	01	SEGURETAT SOCIAL PERSONAL NETEJA EDIFICIS	0,00	0,00	4.220,32	0,00
2013	01	162	22700	01	NETEJA MERCAT SETMANAL	0,00	0,00	109,03	0,00
2013	01	162	22701	01	PRODUCTES DE NETEJA	0,00	0,00	2.346,18	0,00
2013	01	162	22702	01	VESTUARI PERSONAL NETEJA	0,00	0,00	490,14	0,00
2013	01	169	22602	01	PUBLICITAT I PROPAGANDA	0,00	0,00	1.049,33	0,00
2013	01	169	48900	01	QUOTES FMC, ACM I GRUPS POLÍTICS	0,00	0,00	-36,80	0,00
2013	01	323	48104	01	PREMIS, BEQUES I PENSIONS D'ESTUDI (PRÀCTIQUES)	0,00	0,00	115,00	0,00
2013	01	334	13000	01	RETRIBUCIÓ ARXIVER MUNICIPAL	0,00	0,00	-150,00	0,00
2013	01	334	13002	01	PAGUES EXTRAORDINÀRIES	0,00	0,00	35,14	0,00
2013	01	334	16000	01	SEGURETAT SOCIAL ARXIVER MUNICIPAL	0,00	0,00	114,86	0,00
2013	01	912	10000	01	RETRIBUCIONS ALCALDIA	0,00	0,00	52,19	0,00
2013	01	912	10001	01	PAGUES EXTRAORDINÀRIES	0,00	0,00	111,83	0,00
2013	01	912	16000	01	SEGURETAT SOCIAL ALCALDIA	0,00	0,00	7.452,26	0,00
2013	01	912	22601	01	ATENCIONS PROTOCOLÀRIES I REPRESENTATIVES	0,00	0,00	-264,95	0,00
2013	01	912	23000	01	DIETES DE CÀRRECS ELECTES	0,00	0,00	500,00	0,00
2013	01	912	23100	01	LOCOMOCIÓ CÀRRECS ELECTES	0,00	0,00	600,02	0,00
2013	01	912	23300	01	INDEMNITZACIONS ASSIST. JUNTA GOVERN	0,00	0,00	2.429,00	0,00
2013	01	920	12000	01	BÀSIQUES ADMINISTRACIÓ GENERAL	0,00	0,00	10.360,28	0,00
2013	01	920	12009	01	PAGUES EXTRAORDINÀRIES ADMINISTRACIÓ GENERAL	0,00	0,00	3.037,27	0,00
2013	01	920	12100	01	COMPLEMENTÀRIES ADMINISTRACIÓ GENERAL	0,00	0,00	-3.063,58	0,00
2013	01	920	14314	01	ACCIONS OCUPACIONALS I PROFESSIONALS	0,00	0,00	-317,30	0,00
2013	01	920	15100	01	GRATIFICACIONS EXTRAORDINÀRIES	0,00	0,00	1.000,00	0,00
2013	01	920	16000	01	SEGURETAT SOCIAL ADMINISTRACIÓ GENERAL	0,00	0,00	-11.301,05	0,00
2013	01	920	16200	01	FORMACIÓ I PERFECCIONAMENT DEL PEROSONAL FUNCION	0,00	0,00	780,00	0,00
2013	01	920	16201	01	FORMACIÓ I PERFECCIONAMENT DEL PERSONAL LABORAL	0,00	0,00	875,70	0,00
2013	01	920	16204	01	ACCIO SOCIAL AL PERSONAL (LOTS NADAL)	0,00	0,00	-241,14	0,00
2013	01	920	16205	01	ASSEGURANCES PERSONAL I REGIDORS CORPORACIÓ	0,00	0,00	30,82	0,00
2013	01	920	20200	01	LLOGUER GARATGE VEHICLE I APARCAMENT B.ARNAU	0,00	0,00	668,55	0,00
2013	01	920	21200	01	REPARACIO,MANTENIMENT I CONSERVACIO EDIFICIS	0,00	0,00	19.943,11	0,00
2013	01	920	21300	01	REPARACIO,MANTENIMENT I CONSERVACIO MAQUINARIA	0,00	0,00	8.885,11	0,00
2013	01	920	21600	01	REPARACIÓ, MANTENIMENT I CONSERV EQUIPS INFORMÀT	0,00	0,00	4.211,14	0,00
2013	01	920	22000	01	MATERIAL D'OFICINA ORDINARI NO INVENTARIABLE	0,00	0,00	-3.306,36	0,00
2013	01	920	22001	01	PREMSA I D'ALTRES (D.GIRONA;EL 9 NOU;PUNT;BAYER;	0,00	0,00	1.977,16	0,00
2013	01	920	22002	01	MATERIAL INFORMÀTIC NO INVENTARIABLE	0,00	0,00	2.311,34	0,00



## ROMANENT DE CRÈDIT

Exer.	Org.	Prog.	Econ.	Sp. Descripció	Romanents compromesos		Romanents no compromesos	
					Incorporables	No Incorporables	Incorporables	No Incorporables
2013	01	920	22100	01 ENERGIA ELÈCTRICA	0,00	0,00	-43.995,21	0,00
2013	01	920	22103	01 COMBUSTIBLES VEHICLES	0,00	0,00	12.787,21	0,00
2013	01	920	22200	01 COMUNICACIONS TELEFÒNIQUES	0,00	0,00	2.111,36	0,00
2013	01	920	22201	01 COMUNICACIONS POSTALS	0,00	0,00	2.501,87	0,00
2013	01	920	22400	01 PRIMES ASSEGURANCES	0,00	0,00	-2.788,54	0,00
2013	01	920	22500	01 TRIBUTS	0,00	0,00	423,32	0,00
2013	01	920	22601	01 ATENCIONS PROTOCOLÀRIES I REPRESENTATIVES (SANTA	0,00	0,00	602,58	0,00
2013	01	920	22602	01 PUBLICITAT (DOGC;BOE; BOP;ETC)	0,00	0,00	-252,02	0,00
2013	01	920	22604	01 JURÍDICS, ETC NOTARIS	0,00	0,00	-695,85	0,00
2013	01	920	22706	01 ESTUDIS I TREBALLS TÈCNICS	0,00	0,00	7.485,90	0,00
2013	01	920	22740	01 DESPESES FUNCIONAMENT JUTJAT DE PAU	0,00	0,00	-550,73	0,00
2013	01	920	22747	01 RISCOS LABORALS I EXAMENS SALUT PERSONAL	0,00	0,00	-767,86	0,00
2013	01	920	23020	01 DIETES DEL PERSONAL	0,00	0,00	300,00	0,00
2013	01	920	23120	01 LOCOMOCIÓ PERSONAL	0,00	0,00	92,94	0,00
2013	01	931	12003	01 BASIQUES FUNCIONARIS SERVEIS ECONÒMICS	0,00	0,00	-78,93	0,00
2013	01	931	12009	01 PAGUES EXTRAORDINÀRIES FUNCIONARIS S.ECONÒMICS	0,00	0,00	1.813,06	0,00
2013	01	931	12100	01 COMPLEMENTÀRIES SERVEIS ECONÒMICS	0,00	0,00	-2.253,89	0,00
2013	01	931	13000	01 BÀSIQUES LABORALS SERVEIS ECONÒMICS	0,00	0,00	-1,12	0,00
2013	01	931	13002	01 PAGUES EXTRAORDINÀRIES LABORALS S.ECONÒMICS	0,00	0,00	1,12	0,00
2013	01	931	15100	01 GRATIFICACIONS EXTRAORDINÀRIES	0,00	0,00	1.000,00	0,00
2013	01	931	16000	01 SEURETAT SOCIAL SERVEIS ECONÒMICS	0,00	0,00	538,17	0,00
2013	01	931	22708	01 SERVEIS DE RECAPTACIÓ A FAVOR DE L'ENTITAT	0,00	0,00	-15.395,48	0,00
2013	01	931	23020	01 DIETES DEL PERSONAL	0,00	0,00	100,00	0,00
2013	01	931	23120	01 LOCOMOCIÓ DEL PERSONAL	0,00	0,00	100,00	0,00
2013	01	931	31100	01 DESPESES FORMALITZACIÓ MODIFICACIÓ I CANCEL.LACI	0,00	0,00	2.000,00	0,00
2013	01	931	35200	01 INTERES DE DEMORA	0,00	0,00	300,00	0,00
2013	01	931	35900	01 ALTRES DESPESES FINANCERES	0,00	0,00	-38,13	0,00
2013	01	931	48913	01 INDEMNITZACIÓ RETORN NIXOL CEMENTIRI	0,00	0,00	1.119,23	0,00
2013	02	320	21200	01 INSTITUT ESCOLA.REPARACIO,MANTENIMENT I CONSERVA	0,00	0,00	8.830,62	0,00
2013	02	320	21300	02 INSTITUT ESCOLA.REPARACIO,MANTENIMENT I CONSERVA	0,00	0,00	-307,24	0,00
2013	02	320	22011	01 INSTITUT ESCOLA PRIMÀRIA.PISSARRA DIGITAL (PDI)	0,00	0,00	3.000,00	0,00
2013	02	320	22100	01 INSTITUT ESCOLA PRIMÀRIA.SUBMINISTRAMENT ELECTRI	0,00	0,00	-492,96	0,00
2013	02	320	22102	01 INSTITUT ESCOLA PRIMÀRIA.GAS CUINA MESTRE ANDREU	0,00	0,00	-3.316,36	0,00
2013	02	320	22103	01 CALEFACCIÓ INSTITUT PRIMÀRIA I ESCOLA MÚSICA	0,00	0,00	1.637,52	0,00
2013	02	320	22611	01 INSTITUT ESCOLA. ACTIVITATS CULTURALS	0,00	0,00	1.037,77	0,00
2013	02	320	22678	01 CONCURS LITERARI JOAN MARAGALL	0,00	0,00	1.000,00	0,00

## ROMANENT DE CRÈDIT

Exer.	Org.	Prog.	Econ.	Sp.	Descripció	Romanents compromesos		Romanents no compromesos	
						Incorporables	No Incorporables	Incorporables	No Incorporables
2013	02	320	22706	01	MAGDA MARTÍ I CURSOS FORMACIÓ	0,00	0,00	2.173,19	0,00
2013	02	320	41100	01	APORTACIÓ OO.AA. LLAR INFANTS EL MOLÍ PETIT	0,00	0,00	28.782,00	0,00
2013	02	320	48914	01	INSTITUT ESCOLA SECUNDÀRIA.DESPESES FUNCIONAMENT	0,00	0,00	1.925,00	0,00
2013	02	334	13000	01	BÀSIQUES BIBLIOTECÀRIA	0,00	0,00	-989,52	0,00
2013	02	334	13002	01	COMPLEMENTÀRIES BIBLIOTECÀRIA	0,00	0,00	401,42	0,00
2013	02	334	15100	01	GRATIFICACIONS EXTRAORDINÀRIES	0,00	0,00	52,36	0,00
2013	02	334	16000	01	SEGURETAT SOCIAL BIBLIOTECÀRIA	0,00	0,00	437,74	0,00
2013	02	334	16201	01	FORMACIÓ I PERFECCIONAMENT PERSONAL	0,00	0,00	100,00	0,00
2013	02	334	21200	01	REPARACIÓ MANTENIMENT I CONSERV.EDIFICIS(BILBIOT	0,00	0,00	2.000,00	0,00
2013	02	334	21300	01	REPARACIÓ MANTENIMENT I CONSERVACIÓ MAQ. INSTAL.	0,00	0,00	1.798,57	0,00
2013	02	334	22608	01	FOMENT ACTIVITATS BIBLIOTECA / SANT JORDI 2010	0,00	0,00	2.300,00	0,00
2013	02	334	22610	01	SARDANES	0,00	0,00	1.000,00	0,00
2013	02	334	22617	01	CICLE COMTE ARNAU + PRESENTACIÓ I INAUGURACIÓ PA	0,00	0,00	-891,89	0,00
2013	02	334	22618	01	CICLE TEATRE INFANTIL	0,00	0,00	2.701,00	0,00
2013	02	334	22622	01	CONVENI TEATRE CENTRE I ALTRES DESPESES FUNCIONA	0,00	0,00	2.500,00	0,00
2013	02	334	22645	01	ESCRITORS	0,00	0,00	2.000,00	0,00
2013	02	334	22663	01	FOMENT ESPAIS CULTURALS (incloses rutes literàri	0,00	0,00	-5.063,97	0,00
2013	02	334	22667	01	ARTS ESCÈNIQUES	0,00	0,00	-536,98	0,00
2013	02	334	22670	01	AGERMANAMENTS (compra productes i viatge a Le Pa	0,00	0,00	519,53	0,00
2013	02	334	22674	01	ESPAI ART L'ABADIA (EXPOSICIONS)	0,00	0,00	140,59	0,00
2013	02	334	22675	01	REVISTA DE SANT JOAN DE LES ABADESSES	0,00	0,00	-3.334,75	0,00
2013	02	334	22682	01	REDACCIÓ I REVISIÓ CONTIGUTS LLIBRES	0,00	0,00	6.000,00	0,00
2013	02	334	22683	01	EL GRITO	0,00	0,00	2.093,11	0,00
2013	02	334	22684	01	TERRA DE COMTES I ABATS	0,00	0,00	11.205,51	0,00
2013	02	334	23020	01	DIETES DE PERSONAL	0,00	0,00	100,00	0,00
2013	02	334	23120	01	LOCOMOCIÓ PERSONAL	0,00	0,00	100,00	0,00
2013	02	334	48910	01	APORTACIÓ OBRA JOSEP PICOLA	0,00	0,00	2.523,64	0,00
2013	02	941	46501	01	TRANSFERÈNCIA C CCR * SERVEI ESCOLA DE MÚSICA	0,00	0,00	2.147,40	0,00
2013	03	169	13000	01	BÀSIQUES TÈCNIC EMISSORA	0,00	0,00	-1.533,72	0,00
2013	03	169	13002	01	PAGUES EXTRAORDINÀRIES TÈCNIC EMISSORA	0,00	0,00	1.533,72	0,00
2013	03	169	15100	01	GRATIFICACIONS EXTRAORDINÀRIES	0,00	0,00	500,00	0,00
2013	03	169	16000	01	SEGURETAT SOCIAL TÈCNIC EMISSORA	0,00	0,00	-82,22	0,00
2013	03	169	21200	01	REPARACIÓ MANTENIMENT I CONSERVACIÓ D'EDIFICIS (	0,00	0,00	1.497,80	0,00
2013	03	169	21300	01	REPARACIÓ MANTENIMENT I CONSERVACIÓ MAQUINÀRIA I	0,00	0,00	891,18	0,00
2013	03	169	22103	01	COMBUSTIBLES I CARBURANTS EMISSORA	0,00	0,00	1.104,06	0,00
2013	03	169	22199	01	COMPRA CAMP DE FUTBOL	0,00	0,00	-10,12	0,00
2013	03	169	22501	01	TAXA RESERVES DOMINI PÚBLIC RADIOELÈCTRIC	0,00	0,00	152,12	0,00

## ROMANENT DE CRÈDIT

Exer.	Org.	Prog.	Econ.	Sp. Descripció	Romanents compromesos		Romanents no compromesos	
					Incorporables	No Incorporables	Incorporables	No Incorporables
2013	03	169	22615	01 FOMENT ACTIVITATS JOVENTUT	0,00	0,00	1.509,25	0,00
2013	03	169	22706	01 ESTUDIS I TREBALLS TÈCNICS NOVES TECNOLOGIES	0,00	0,00	1.020,97	0,00
2013	03	169	23020	01 DIETES DEL PERSONAL	0,00	0,00	100,00	0,00
2013	03	169	23120	01 LOCOMOCIÓ PERSONAL	0,00	0,00	200,00	0,00
2013	03	231	13000	01 BÀSIQUES AUX.ADM.CENTRE CIVIC	0,00	0,00	-1.381,92	0,00
2013	03	231	13002	01 COMPLEMENTÀRIES AUX.ADM.CENTRE CIVIC	0,00	0,00	1.121,92	0,00
2013	03	231	16000	01 SEURETAT SOCIAL AUX.ADM. CENTRE CÍVIC	0,00	0,00	260,00	0,00
2013	03	231	21200	01 REPARACIO,MANTENIMENT I CONSERVACIO CENTRE CIVIC	0,00	0,00	1.000,00	0,00
2013	03	231	21300	01 REPARACIO,MANTENIMENT I CONSERVACIO MAQ CENTRE C	0,00	0,00	1.500,00	0,00
2013	03	231	23020	01 DIETES PERSONAL	0,00	0,00	100,00	0,00
2013	03	231	23120	01 LOCOMOCIÓ PERSONAL	0,00	0,00	184,80	0,00
2013	03	337	15100	01 GRATIFICACIONS EXTRAORDINÀRIES	0,00	0,00	500,00	0,00
2013	03	337	16000	01 SEURETAT SOCIAL CONSERGE PAVELLÓ	0,00	0,00	-329,44	0,00
2013	03	337	21200	01 REPARACIO MANTENIMENT I CONSERVACIÓ D'EDIFICIS (	0,00	0,00	928,61	0,00
2013	03	337	21300	01 REPARACIÓ MANTENIMENT I CONSERVACIÓ MAQUINÀRIA I	0,00	0,00	-1.345,40	0,00
2013	03	337	22100	01 ELECTRICITAT PAVELLÓ I CAMP FUTBOL	0,00	0,00	-5.530,02	0,00
2013	03	337	22103	01 COMBUSTIBLES I CARBURANTS PAVELLÓ	0,00	0,00	4.980,54	0,00
2013	03	337	22607	01 FESTA MAJOR	0,00	0,00	-1.597,99	0,00
2013	03	337	22623	01 ACTIVITATS ESTIU CAVALCADA REIS CAP D'ANY CARNE	0,00	0,00	2.014,00	0,00
2013	03	337	22634	01 ALTRES DESPESES (TROFEUS, ETC)	0,00	0,00	108,50	0,00
2013	03	337	22650	01 ACTIVITATS ESPORTIVES	0,00	0,00	-1.545,07	0,00
2013	03	337	22671	01 DRETS D'AUTOR	0,00	0,00	2.641,67	0,00
2013	03	337	23020	01 DIETES DEL PERSONAL	0,00	0,00	100,00	0,00
2013	03	337	23120	01 LOCOMOCIÓ PERSONAL	0,00	0,00	177,20	0,00
2013	03	337	48900	01 TRANSFERÈNCIES COMISSIÓ FESTES (FESTA MAJOR)	0,00	0,00	600,00	0,00
2013	04	231	21200	01 MANTENIMENT TANATORI	0,00	0,00	2.958,12	0,00
2013	04	231	21400	01 REPARACIÓ,MANTENIMENT I CONSERV MAQUINÀRIA EL PA	0,00	0,00	-42,93	0,00
2013	04	231	22103	01 COMBUSTIBLES I CARBURANTS PALMÀS	0,00	0,00	2.024,21	0,00
2013	04	231	48000	01 AJUTS PER ATENCIONS BENÈFIQUES I ASSISTENCIALS	0,00	0,00	1.622,07	0,00
2013	04	231	48900	01 ALTRES TRANSFERENCIES	0,00	0,00	1.000,00	0,00
2013	04	313	21005	01 SALUT PÚBLICA (relacionada amb la partida d'ingr	0,00	0,00	1.427,99	0,00
2013	04	313	22300	01 TRANSPORT ANÀLISI (TAXIS BOSCH)	0,00	0,00	119,07	0,00
2013	04	313	22706	01 SERVEI DESRATITZACIO	0,00	0,00	-134,96	0,00
2013	04	941	46500	01 PROGRAMES SOCIALS I ALTRES	0,00	0,00	5.951,83	0,00
2013	05	155	6090113	01 TÚNEL ACCÉS MURALLA	0,00	0,00	7.081,79	0,00
2013	05	155	6100112	01 OBRES COMPLEMENTÀRIES CARRERS VILA VELLA	0,00	0,00	0,00	15.082,91

## ROMANENT DE CRÈDIT

Exer.	Org.	Prog.	Econ.	Sp.	Descripció	Romanents compromesos		Romanents no compromesos	
						Incorporables	No Incorporables	Incorporables	No Incorporables
2013	05	155	6310113	01	ACTUACIONS VILA VELLA	93.198,33	0,00	13.367,74	-244.265,49
2013	05	160	13000	01	BÀSIQUES ADMINISTRATIVA MEDI AMBIENT	0,00	0,00	-2.587,08	0,00
2013	05	160	13002	01	COMPLEMENTÀRIES ADMINISTRATIVA MEDI AMBIENT	0,00	0,00	2.218,74	0,00
2013	05	160	15100	01	GRATIFICACIONS EXTRAORDINÀRIES	0,00	0,00	500,00	0,00
2013	05	160	16000	01	SEGURETAT SOCIAL ADMINISTRATIVA MEDI AMBIENT	0,00	0,00	282,65	0,00
2013	05	160	21008	01	VILES FLORIDES	0,00	0,00	891,10	0,00
2013	05	160	21102	01	MANTENIMENT ITINERANNIA	0,00	0,00	-129,52	0,00
2013	05	160	22706	01	INFORMES VARIS MEDIOAMBIENTALS	0,00	0,00	-1.304,33	0,00
2013	05	160	23020	01	DIETES PERSONAL	0,00	0,00	200,00	0,00
2013	05	160	23120	01	LOCOMOCIO PERSONAL	0,00	0,00	27,48	0,00
2013	05	160	46703	01	CONSORCI ALBA-TER	0,00	0,00	55,65	0,00
2013	05	162	22109	01	CAMPANYA I ALTRES RECOLLIDA PORTA A PORTA	0,00	0,00	-1.763,27	0,00
2013	05	169	13000	01	BASIQUES PERSONAL ALBERG	0,00	0,00	-3.004,59	0,00
2013	05	169	13002	01	PAGUES EXTRAORDINÀRIES PERSONAL ALBERG	0,00	0,00	-142,91	0,00
2013	05	169	13100	01	PERSONA SUPORT ALBERG	0,00	0,00	3.907,13	0,00
2013	05	169	15100	01	GRATIFICACIONS EXTRAORDINÀRIES	0,00	0,00	100,00	0,00
2013	05	169	16000	01	SEGURETAT SOCIAL ALBERG	0,00	0,00	1.428,83	0,00
2013	05	169	16201	01	FORMACIO I PERFECCIONAMENT PERSONAL ALBERG	0,00	0,00	250,00	0,00
2013	05	169	20301	01	LLOGUERS BICICLETES	0,00	0,00	598,84	0,00
2013	05	169	21200	01	REPARACIÓ, MANTENIMENT I CONSERVACIÓ EDIFICI	0,00	0,00	1.009,32	0,00
2013	05	169	21300	01	REPARACIÓ MANTENIMENT I CONSERVACIÓ MAQUINÀRIA I	0,00	0,00	1.062,82	0,00
2013	05	169	21301	01	REPARACIONS BICICLETES	0,00	0,00	400,00	0,00
2013	05	169	21600	01	MANTENIMENT INFORMÀTIC	0,00	0,00	-431,02	0,00
2013	05	169	22000	01	MATERIAL D'OFICINA NO INVENTARIABLE	0,00	0,00	99,09	0,00
2013	05	169	22002	01	MATERIAL INFORMÀTIC NO INVENTARIABLE	0,00	0,00	132,18	0,00
2013	05	169	22100	01	ENERGIA ELÈCTRICA	0,00	0,00	-1.614,84	0,00
2013	05	169	22101	01	CONSUM AIGUA	0,00	0,00	238,07	0,00
2013	05	169	22102	01	GAS NATURAL	0,00	0,00	487,26	0,00
2013	05	169	22104	01	VESTUARI	0,00	0,00	200,00	0,00
2013	05	169	22105	01	PRODUCTES ALIMENTICIS ( catering super fruites i	0,00	0,00	11.203,64	0,00
2013	05	169	22110	01	PRODUCTES DE NETEJA	0,00	0,00	608,32	0,00
2013	05	169	22200	01	COMUNICACIONS TELEFÒNIQUES	0,00	0,00	550,94	0,00
2013	05	169	22201	01	COMUNICACIONS POSTALS	0,00	0,00	92,07	0,00
2013	05	169	22602	01	DIFUSIÓ ALBERG (inclou l'aportació anual AETUR)	0,00	0,00	470,06	0,00
2013	05	169	22742	01	TREBALLS BUGADERIA	0,00	0,00	2.198,76	0,00
2013	05	169	23020	01	DIETES PERSONAL	0,00	0,00	100,00	0,00
2013	05	169	23120	01	LOCOMOCIO PERSONAL	0,00	0,00	3,66	0,00

## ROMANENT DE CRÈDIT

Exer.	Org.	Prog.	Econ.	Sp. Descripció	Romanents compromesos		Romanents no compromesos	
					Incorporables	No Incorporables	Incorporables	No Incorporables
2013	05	169	46702	01 APORTACIÓ CONSORCI VIES VERDES	0,00	0,00	264,49	0,00
2013	05	169	46704	01 APORTACIÓ CEIN RIPOLLÈS	0,00	0,00	3,74	0,00
2013	05	179	21009	01 DESPESES FONS DE MILLORES	0,00	0,00	5.023,85	0,00
2013	05	410	22632	01 FIRA SANT ISIDRE	0,00	0,00	877,44	0,00
2013	05	414	22633	01 FESTA DE L'ARBRE	0,00	0,00	82,85	0,00
2013	05	432	13000	01 BASIQUES PERSONAL OFICINA TURISME	0,00	0,00	-10.431,50	0,00
2013	05	432	13002	01 COMPLEMENTARIES OFICINA TURISME	0,00	0,00	8.679,73	0,00
2013	05	432	15100	01 GRATIFICACIONS EXTRAORDINÀRIES	0,00	0,00	1.508,00	0,00
2013	05	432	16000	01 SEGURETAT SOCIAL OFICINA TURISME	0,00	0,00	243,77	0,00
2013	05	432	20000	01 LLOGUER TERRENY RÈTOL TURÍSTIC (GLÒRIA SALA)	0,00	0,00	121,86	0,00
2013	05	432	20200	01 RENFE-ADIF LLOGUER CASILLA	0,00	0,00	-161,63	0,00
2013	05	432	20900	01 CÀNON CONCESSIÓ ADIF TRAÇAT FERROCARRIL RIPOLL-T	0,00	0,00	-14,14	0,00
2013	05	432	21200	01 REPARACIÓ MANTENIMENT I CONSERVACIÓ D'EDIFICIS (	0,00	0,00	1.987,02	0,00
2013	05	432	21300	01 REPARACIÓ MANTENIMENT I CONSERVACIÓ MAQUINÀRIA	0,00	0,00	-1.123,32	0,00
2013	05	432	22008	01 COMPRA PRODUCTES OFICINA DE TURISME	0,00	0,00	-1.325,04	0,00
2013	05	432	22103	01 COMBUSTIBLES I CARBURANTS OFICINA TURISME	0,00	0,00	-329,78	0,00
2013	05	432	22637	01 ALTRES DESPESES PROMOCIÓ TURISME	0,00	0,00	2.274,68	0,00
2013	05	432	22676	01 APORTACIÓ FIRA DE LA CARBASSA	0,00	0,00	593,21	0,00
2013	05	432	22679	01 FIRA DE NADAL	0,00	0,00	-881,71	0,00
2013	05	432	22680	01 APORTACIÓ ANUAL EL CAMÍ	0,00	0,00	14,96	0,00
2013	05	432	23020	01 DIETES PERSONAL	0,00	0,00	100,00	0,00
2013	05	432	23120	01 LOCOMOCIÓ PERSONAL	0,00	0,00	-165,88	0,00
2013	05	941	46500	01 APORTACIONS CCR	0,00	0,00	45.389,21	0,00
2013	05	941	46502	01 QUOTA FIXA ANUAL MAQUETES ROMÀNIC RIPOLLÈS	0,00	0,00	19,90	0,00
2013	05	941	46503	01 APORTACIÓ ANUAL CILMA	0,00	0,00	10,56	0,00
2013	05	941	46504	01 APORTACIÓ CCR RECOLLIDA ANIMALS COMPANYIA	0,00	0,00	757,50	0,00
2013	05	941	46700	01 APORTACIÓ CONSORCI RIPOLLÈS DESENVOLUPAMENT	0,00	0,00	-44,88	0,00
2013	05	941	46701	01 APORTACIÓ RIPOLLÈS DESENVOLUPAMENT GESTIÓ I MANT	0,00	0,00	4,46	0,00
2013	05	941	48916	01 APORTACIÓ ANUAL UNIÓ DE BOTIGUERS	0,00	0,00	-727,64	0,00
<b>TOTAL</b>					<b>112.414,53</b>	<b>0,00</b>	<b>671.393,69</b>	<b>-959.182,58</b>

### a.3.) Execució de projectes de despesa

Els projectes de despesa inclosos en l'annex d'inversions o que estan finançats amb recursos afectats i que han estat iniciats en l'exercici o ja estaven en curs a 1 de gener, són:

## PRESSUPOST DE DESPESES

### EXECUCIÓ DE PROJECTES DE DESPESES

Any d'inici	Projecte	Subprojecte	Descripció	Duració (anys)	Despesa prevista	Despesa compromesa	OBLIGACIONS RECONEGUDES			Despesa pendent de realitzar
							Inicial	En l'exercici	Total	
2002	001	01	* TRACTAMENT CENTRE HISTÒRIC	12	188.116,79	188.116,79	188.116,79	0,00	188.116,79	0,00
2009	001	01	* CARRERS VISTA ALEGRE, TINTS I ABAT ISALGUER	5	100.605,66	100.605,66	100.605,66	0,00	100.605,66	0,00
2009	002	01	* PARC DE LA MURALLA VILA VELLA	5	275.572,71	275.572,71	275.572,71	0,00	275.572,71	0,00
2009	003	01	* EL PALMÀS	5	884.744,62	884.744,62	884.744,62	0,00	884.744,62	0,00
2009	004	01	* PLAÇA MAJOR	5	140.974,00	140.974,00	140.974,00	0,00	140.974,00	0,00
2009	016	01	* ARRANJAMENT CARRETERA SANT ANTONI	5	129.537,00	129.537,00	129.537,00	0,00	129.537,00	0,00
2010	006	01	* OBRES COMPLEMENTÀRIES EL PALMÀS	4	144.892,89	144.892,89	144.892,89	0,00	144.892,89	0,00
2010	015	01	* DESPESES COMUNES TERRA DE COMTES	4	47.815,21	47.815,21	47.815,21	0,00	47.815,21	0,00
2010	016	01	* PALAU ABADIA 2010	4	30.225,04	30.225,04	30.225,04	0,00	30.225,04	0,00
2010	017	01	* REMODELACIÓ PAVELLÓ ESPORTS	4	144.301,69	144.301,69	144.301,69	0,00	144.301,69	0,00
2010	019	01	* INVERSIÓ EMISSORA MUNICIPAL	4	2.349,00	2.349,00	2.349,00	0,00	2.349,00	0,00
2010	023	01	* ITINERARI RIERA ARÇAMALA	4	64.473,86	64.473,86	64.473,86	0,00	64.473,86	0,00
2010	024	01	* OBRES COMPLEMENTÀRIES PARC DE LA MURALLA	4	13.320,95	13.320,95	13.320,95	0,00	13.320,95	0,00
2010	025	01	* CARRERS VILA VELLA	5	788.292,76	788.292,76	762.763,16	25.529,60	788.292,76	0,00
2011	006	01	* OBRES ALBERG DE JOVENTUT	3	45.685,51	45.685,51	45.685,51	0,00	45.685,51	0,00
2011	012	01	* ADQUISICIÓ SOLAR UNITAT ACTUACIÓ ESPONA-MARAGALL-R.URG	4	147.321,90	147.321,90	0,00	147.321,90	147.321,90	0,00
2012	002	01	* HONORARIS TECNICS	3	110.000,00	110.000,00	88.794,33	7.343,66	96.137,99	13.862,01
2012	003	01	* ACTUACIONS EN EDIFICIS I EQUIPAMENTS MUNICIPALS	2	37.578,99	37.578,99	32.890,24	4.688,75	37.578,99	0,00
2012	004	01	* AMPLIACIÓ PONT ACCÉS A CAL GAT	3	291.524,22	291.524,22	6.957,50	284.566,72	291.524,22	0,00

**PRESSUPOST DE DESPESES**  
**EXECUCIÓ DE PROJECTES DE DESPESES**

Any d'inici	Projecte	Subprojecte	Descripció	Duració (anys)	Despesa prevista	Despesa compromesa	OBLIGACIONS RECONEGUES			Despesa pendent de realitzar
							Inicial	En l'exercici	Total	
2012	007	01	* ESTUDI HISTÒRIC I ARQUEOLÒGIC ERMITA SANT ANTONI	3	11.353,58	11.353,58	11.353,58	0,00	11.353,58	0,00
2012	008	01	* INTERVENCIÓ ARQUEOLÒGIC MURALLA. TORRE SALTANT.	2	8.163,65	8.163,65	8.163,65	0,00	8.163,65	0,00
2012	011	01	* EQUIPAMENT EMISSORA MUNICIPAL	2	8.108,31	8.108,31	8.108,31	0,00	8.108,31	0,00
2012	012	01	* MILLORA EFICIÈNCIA ENERGÈTICA ENLLUMENAT PÚBLIC	3	107.071,37	107.071,37	100.760,67	6.310,70	107.071,37	0,00
2012	013	01	* MILLORS BASSA MOLÍ PETIT	2	9.333,50	9.333,50	9.333,50	0,00	9.333,50	0,00
2012	014	01	* OBRES COMPLEMENTÀRIES CARRERS VILA VELLA	3	126.388,71	126.388,71	115.524,92	10.863,79	126.388,71	0,00
2012	015	01	* MILLORES URBANES I D'ESPai PÚBLIC	2	71.713,49	71.713,49	71.425,51	287,98	71.713,49	0,00
2013	002	01	* ACTUACIONS EN EDIFICIS I EQUIPAMENTS MUNICIPALS	2	150.000,00	150.000,00	0,00	145.685,15	145.685,15	4.314,85
2013	003	00	* ACTUACIONS VILA VELLA (AMPLIACIÓ PARC MURALLA)	2	208.865,28	195.497,54	0,00	102.299,21	102.299,21	106.566,07
2013	005	01	* COMPRA PARCEL.LA RAMON D'URG-JOAN MARAGALL	2	119.846,10	119.846,10	0,00	119.846,10	119.846,10	0,00
<b>TOTAL</b>					<b>4.408.176,79</b>	<b>4.394.809,05</b>	<b>3.428.690,30</b>	<b>854.743,56</b>	<b>4.283.433,86</b>	<b>124.742,93</b>

**a.4.) Creditors per operacions pendents d'aplicar a Pressupost Execució de projectes de despesa**

Les operacions pendents d'aplicar al pressupost de l'exercici 2013 són:



Llistat sense dades

**b) Pressupost d'ingressos**

**b.1.) Procés de gestió**

La informació sobre els drets anul·lats, cancel·lats i sobre la recaptació neta dels ingressos reconeguts en el pressupost de l'exercici 2006, es mostra en els següents quadres

## SITUACIÓ D'INGRESSOS. PRESSUPOST D'EXERCICI CORRENT

### Procés de gestió : Drets anul.lats (Resum General per Capítols: Capítol)

Econ.	Descripció	Anul.lació de liquidacions	Ajornament i fraccionament	Devolució d'Ingressos	Total drets anul.lats
1	Impostos directes.	0,00	0,00	56.348,37	56.348,37
2	Impostos indirectes.	0,00	0,00	238,00	238,00
3	Taxes, preus públics i altres ingressos.	0,00	0,00	3.618,74	3.618,74
4	Transferències corrents.	0,00	0,00	25.126,64	25.126,64
		<b>TOTAL</b>	<b>0,00</b>	<b>85.331,75</b>	<b>85.331,75</b>

## SITUACIÓ D'INGRESSOS. PRESSUPOST D'EXERCICI CORRENT

### Procés de gestió : Drets cancel.lats (Resum General per Capítols: Capítol)

Econ.	Descripció	Cobraments en espècie	Insolvències	Altres causes	Total drets cancel.lats
1	Impostos directes.	0,00	0,00	55.964,29	55.964,29
3	Taxes, preus públics i altres ingressos.	0,00	0,00	11.100,38	11.100,38
		<b>TOTAL</b>	<b>0,00</b>	<b>67.064,67</b>	<b>67.064,67</b>

## SITUACIÓ D'INGRESSOS. PRESSUPOST D'EXERCICI CORRENT

### Procés de gestió : Recaptació neta (Resum General per Capítols: Capítol)

Econ.	Descripció	Recaptació total	Devolucions d'Ingrés	Recaptació neta
1	Impostos directes.	1.343.670,99	56.348,37	1.287.322,62
2	Impostos indirectes.	41.789,15	238,00	41.551,15
3	Taxes, preus públics i altres ingressos.	721.395,86	3.618,74	717.777,12
4	Transferències corrents.	704.944,55	25.126,64	679.817,91
5	Ingressos patrimonials.	72.204,44	0,00	72.204,44
		<b>TOTAL</b>	<b>85.331,75</b>	<b>2.798.673,24</b>

**b.2.) Devolucions d'ingressos**

Les devolucions d'ingressos realitzades durant l'exercici, es presenten en el quadre següent.

## SITUACIÓ D'INGRESSOS. PRESSUPOST D'EXERCICI CORRENT

### Devolucions d'ingressos (Resum General per Capítols: Capítol)

Econ.	Descripció	Pdts. de pagament a 1 de Gener	Modificacions al saldo inicial i anul.lacions	Reconegudes en l'exercici	Total devolucions reconegudes	Prescripcions	Pagades en l'exercici	Pendents de pagament
1	Impostos directes.	0,00	0,00	56.348,37	56.348,37	0,00	56.348,37	0,00
2	Impostos indirectes.	0,00	0,00	238,00	238,00	0,00	238,00	0,00
3	Taxes, preus públics i altres ingressos.	0,00	0,00	3.618,74	3.618,74	0,00	3.618,74	0,00
4	Transferències corrents.	0,00	0,00	25.126,64	25.126,64	0,00	25.126,64	0,00
	<b>TOTAL</b>	<b>0,00</b>	<b>0,00</b>	<b>85.331,75</b>	<b>85.331,75</b>	<b>0,00</b>	<b>85.331,75</b>	<b>0,00</b>

**b.3.) Compromisos d'ingrés**

Els compromisos d'ingressos vigents durant l'exercici han estat:



## SITUACIÓ D'INGRESSOS. PRESSUPOST D'EXERCICI CORRENT

### Compromisos d'ingrés (Resum General per Capítols: Capítol)

#### Compromisos concertats

Econ.	Descripció	Incorporats de press. tancats	En l'exercici	Total	Compromisos realitzats	Compr. pdts. de realitzar
4	Transferències corrents.	0,00	1.000,00	1.000,00	1.000,00	0,00
	<b>TOTAL</b>	<b>0,00</b>	<b>1.000,00</b>	<b>1.000,00</b>	<b>1.000,00</b>	<b>0,00</b>

## **20.2. Exercicis tancats**

A continuació es presenta informació relativa a la gestió dels drets i obligacions procedents de pressupostos tancats.

### **a) Obligacions de pressupostos tancats**

El detall per capítols i exercici de les obligacions reconegudes pendents de pagament procedents de pressupostos tancats és:

## SITUACIÓ DE DESPESES. PRESSUPOST EXERCICIS TANCATS

### Obligacions de pressupostos tancats (Resum per Capítols: Exercici + Capítol)

Exer.	Econ.	Descripció	Obligacions inicials	Modificacions saldo inicial i anul.lacions	Total obligacions	Prescripcions	Pagaments realitzats	Obligacions pdt. de pagament
2011	2	DESPESES CORRENTS EN BÉNS I SERVEIS.	47,50	-47,50	0,00	0,00	0,00	0,00
<b>2011</b>	<b>2</b>	<b>DESPESES CORRENTS EN BÉNS I SERVEIS.</b>	<b>47,50</b>	<b>-47,50</b>	<b>0,00</b>	<b>0,00</b>	<b>0,00</b>	<b>0,00</b>
<b>2011</b>			<b>47,50</b>	<b>-47,50</b>	<b>0,00</b>	<b>0,00</b>	<b>0,00</b>	<b>0,00</b>
2012	1	DESPESES DE PERSONAL.	23.272,86	0,00	23.272,86	0,00	23.272,86	0,00
<b>2012</b>	<b>1</b>	<b>DESPESES DE PERSONAL.</b>	<b>23.272,86</b>	<b>0,00</b>	<b>23.272,86</b>	<b>0,00</b>	<b>23.272,86</b>	<b>0,00</b>
2012	2	DESPESES CORRENTS EN BÉNS I SERVEIS.	103.728,03	-3.949,53	99.778,50	0,00	99.778,50	0,00
<b>2012</b>	<b>2</b>	<b>DESPESES CORRENTS EN BÉNS I SERVEIS.</b>	<b>103.728,03</b>	<b>-3.949,53</b>	<b>99.778,50</b>	<b>0,00</b>	<b>99.778,50</b>	<b>0,00</b>
2012	3	DESPESES FINANCERES.	3.124,17	0,00	3.124,17	0,00	3.124,17	0,00
<b>2012</b>	<b>3</b>	<b>DESPESES FINANCERES.</b>	<b>3.124,17</b>	<b>0,00</b>	<b>3.124,17</b>	<b>0,00</b>	<b>3.124,17</b>	<b>0,00</b>
2012	4	TRANSFERÈNCIES CORRENTS.	18.044,65	0,00	18.044,65	0,00	18.044,65	0,00
<b>2012</b>	<b>4</b>	<b>TRANSFERÈNCIES CORRENTS.</b>	<b>18.044,65</b>	<b>0,00</b>	<b>18.044,65</b>	<b>0,00</b>	<b>18.044,65</b>	<b>0,00</b>
2012	6	INVERSIONS REALS.	183.242,50	0,00	183.242,50	0,00	183.242,50	0,00
<b>2012</b>	<b>6</b>	<b>INVERSIONS REALS.</b>	<b>183.242,50</b>	<b>0,00</b>	<b>183.242,50</b>	<b>0,00</b>	<b>183.242,50</b>	<b>0,00</b>
2012	9	PASSIUS FINANCERS.	52.110,93	0,00	52.110,93	0,00	52.110,93	0,00
<b>2012</b>	<b>9</b>	<b>PASSIUS FINANCERS.</b>	<b>52.110,93</b>	<b>0,00</b>	<b>52.110,93</b>	<b>0,00</b>	<b>52.110,93</b>	<b>0,00</b>
<b>2012</b>			<b>383.523,14</b>	<b>-3.949,53</b>	<b>379.573,61</b>	<b>0,00</b>	<b>379.573,61</b>	<b>0,00</b>
		<b>TOTAL</b>	<b>383.570,64</b>	<b>-3.997,03</b>	<b>379.573,61</b>	<b>0,00</b>	<b>379.573,61</b>	<b>0,00</b>

**b) Drets a cobrar de pressupostos tancats**

El detall per capítols i exercici de procedència dels drets reconeguts pendents de cobrament d'exercici tancats, es presenta a continuació.

## SITUACIÓ D'INGRESSOS. PRESSUPOST D'EXERCICIS TANCATS

### Drets a cobrar de pressupostos tancats (Part 1) (Resum per Capítols: Exercici + Capítol)

#### Drets anul.lats

Exer.	Econ.	Descripció	Pendents de cobrament inicial	Modificacions saldo inicial	Anul.lació de liquidacions	Ajornament i fraccionament	Total drets anul.lats
2001	1	Impostos directes.	8.133,68	0,00	0,00	0,00	0,00
2001	3	Taxes, preus públics i altres ingressos.	333,49	0,00	0,00	0,00	0,00
<b>2001</b>			<b>8.467,17</b>	<b>0,00</b>	<b>0,00</b>	<b>0,00</b>	<b>0,00</b>
2002	1	Impostos directes.	8.643,62	0,00	0,00	0,00	0,00
2002	3	Taxes, preus públics i altres ingressos.	12.320,26	0,00	0,00	0,00	0,00
<b>2002</b>			<b>20.963,88</b>	<b>0,00</b>	<b>0,00</b>	<b>0,00</b>	<b>0,00</b>
2003	1	Impostos directes.	4.411,85	0,00	0,00	0,00	0,00
2003	3	Taxes, preus públics i altres ingressos.	6.762,68	0,00	0,00	0,00	0,00
<b>2003</b>			<b>11.174,53</b>	<b>0,00</b>	<b>0,00</b>	<b>0,00</b>	<b>0,00</b>
2004	1	Impostos directes.	2.458,88	0,00	0,00	0,00	0,00
2004	3	Taxes, preus públics i altres ingressos.	186,54	0,00	0,00	0,00	0,00
<b>2004</b>			<b>2.645,42</b>	<b>0,00</b>	<b>0,00</b>	<b>0,00</b>	<b>0,00</b>
2005	1	Impostos directes.	3.635,34	0,00	0,00	0,00	0,00
2005	3	Taxes, preus públics i altres ingressos.	1.459,74	0,00	0,00	0,00	0,00
<b>2005</b>			<b>5.095,08</b>	<b>0,00</b>	<b>0,00</b>	<b>0,00</b>	<b>0,00</b>
2006	1	Impostos directes.	9.980,61	0,00	0,00	0,00	0,00
2006	2	Impostos indirectes.	15.517,12	0,00	0,00	0,00	0,00
2006	3	Taxes, preus públics i altres ingressos.	50.841,25	0,00	0,00	0,00	0,00
<b>2006</b>			<b>76.338,98</b>	<b>0,00</b>	<b>0,00</b>	<b>0,00</b>	<b>0,00</b>

## SITUACIÓ D'INGRESSOS. PRESSUPOST D'EXERCICIS TANCATS

### Drets a cobrar de pressupostos tancats (Part 1) (Resum per Capítols: Exercici + Capítol)

#### Drets anul.lats

Exer.	Econ.	Descripció	Pendents de cobrament inicial	Modificacions saldo inicial	Anul.lació de liquidacions	Ajornament i fraccionament	Total drets anul.lats
2007	1	Impostos directes.	18.317,57	0,00	0,00	0,00	0,00
2007	3	Taxes, preus públics i altres ingressos.	2.830,37	0,00	0,00	0,00	0,00
<b>2007</b>			<b>21.147,94</b>	<b>0,00</b>	<b>0,00</b>	<b>0,00</b>	<b>0,00</b>
2008	1	Impostos directes.	40.381,92	0,00	0,00	0,00	0,00
2008	2	Impostos indirectes.	1.317,40	0,00	0,00	0,00	0,00
2008	3	Taxes, preus públics i altres ingressos.	5.450,99	0,00	0,00	0,00	0,00
2008	4	Transferències corrents.	245,00	0,00	0,00	0,00	0,00
<b>2008</b>			<b>47.395,31</b>	<b>0,00</b>	<b>0,00</b>	<b>0,00</b>	<b>0,00</b>
2009	1	Impostos directes.	27.228,37	0,00	0,00	0,00	0,00
2009	2	Impostos indirectes.	2.068,27	0,00	0,00	0,00	0,00
2009	3	Taxes, preus públics i altres ingressos.	18.147,96	0,00	0,00	0,00	0,00
2009	4	Transferències corrents.	2.151,68	0,00	0,00	0,00	0,00
2009	7	Transferències de capital.	14.828,55	0,00	0,00	0,00	0,00
<b>2009</b>			<b>64.424,83</b>	<b>0,00</b>	<b>0,00</b>	<b>0,00</b>	<b>0,00</b>
2010	1	Impostos directes.	28.438,55	0,00	0,00	0,00	0,00
2010	2	Impostos indirectes.	4.190,82	0,00	0,00	0,00	0,00
2010	3	Taxes, preus públics i altres ingressos.	66.186,94	0,00	0,00	0,00	0,00
2010	4	Transferències corrents.	34.718,25	0,00	0,00	0,00	0,00
2010	6	Alienació d'inversions reals.	73.160,35	0,00	0,00	0,00	0,00
2010	7	Transferències de capital.	191.656,96	0,00	0,00	0,00	0,00
<b>2010</b>			<b>398.351,87</b>	<b>0,00</b>	<b>0,00</b>	<b>0,00</b>	<b>0,00</b>

## SITUACIÓ D'INGRESSOS. PRESSUPOST D'EXERCICIS TANCATS

### Drets a cobrar de pressupostos tancats (Part 1) (Resum per Capítols: Exercici + Capítol)

		Drets anul.lats					
Exer.	Econ.	Descripció	Pendents de cobrament inicial	Modificacions saldo inicial	Anul.lació de liquidacions	Ajornament i fraccionament	Total drets anul.lats
2011	1	Impostos directes.	38.177,75	0,00	0,00	0,00	0,00
2011	2	Impostos indirectes.	200,00	0,00	0,00	0,00	0,00
2011	3	Taxes, preus públics i altres ingressos.	65.955,12	0,00	0,00	0,00	0,00
2011	4	Transferències corrents.	32.440,71	0,00	0,00	0,00	0,00
<b>2011</b>			<b>136.773,58</b>	<b>0,00</b>	<b>0,00</b>	<b>0,00</b>	<b>0,00</b>
2012	1	Impostos directes.	527.037,90	0,00	0,00	0,00	0,00
2012	2	Impostos indirectes.	2.161,80	0,00	0,00	0,00	0,00
2012	3	Taxes, preus públics i altres ingressos.	314.724,58	0,00	0,00	0,00	0,00
2012	4	Transferències corrents.	121.661,70	0,00	0,00	0,00	0,00
2012	5	Ingressos patrimonials.	18.227,97	0,00	0,00	0,00	0,00
2012	7	Transferències de capital.	337.879,80	0,00	0,00	0,00	0,00
<b>2012</b>			<b>1.321.693,75</b>	<b>0,00</b>	<b>0,00</b>	<b>0,00</b>	<b>0,00</b>
		<b>TOTAL</b>	<b>2.114.472,34</b>	<b>0,00</b>	<b>0,00</b>	<b>0,00</b>	<b>0,00</b>

## SITUACIÓ D'INGRESSOS. PRESSUPOST D'EXERCICIS TANCATS

### Drets a cobrar de pressupostos tancats (Part 2) (Resum per Capítols: Exercici + Capítol)

Drets cancel.lats									
Exer.	Econ.	Descripció	Cobraments en espècie	Insolvències	Prescripcions	Altres causes	Total drets cancel.lats	Recaptació	Pendents de cobrament
2001	1	Impostos directes.	0,00	0,00	0,00	0,00	0,00	30,28	8.103,40
2001	3	Taxes, preus públics i altres ingressos.	0,00	0,00	0,00	0,00	0,00	53,85	279,64
<b>2001</b>			<b>0,00</b>	<b>0,00</b>	<b>0,00</b>	<b>0,00</b>	<b>0,00</b>	<b>84,13</b>	<b>8.383,04</b>
2002	1	Impostos directes.	0,00	0,00	0,00	55,85	55,85	45,69	8.542,08
2002	3	Taxes, preus públics i altres ingressos.	0,00	0,00	0,00	5.579,17	5.579,17	27,45	6.713,64
<b>2002</b>			<b>0,00</b>	<b>0,00</b>	<b>0,00</b>	<b>5.635,02</b>	<b>5.635,02</b>	<b>73,14</b>	<b>15.255,72</b>
2003	1	Impostos directes.	0,00	0,00	0,00	165,96	165,96	48,88	4.197,01
2003	3	Taxes, preus públics i altres ingressos.	0,00	0,00	0,00	1.539,36	1.539,36	145,68	5.077,64
<b>2003</b>			<b>0,00</b>	<b>0,00</b>	<b>0,00</b>	<b>1.705,32</b>	<b>1.705,32</b>	<b>194,56</b>	<b>9.274,65</b>
2004	1	Impostos directes.	0,00	0,00	0,00	121,62	121,62	54,50	2.282,76
2004	3	Taxes, preus públics i altres ingressos.	0,00	0,00	0,00	0,00	0,00	74,48	112,06
<b>2004</b>			<b>0,00</b>	<b>0,00</b>	<b>0,00</b>	<b>121,62</b>	<b>121,62</b>	<b>128,98</b>	<b>2.394,82</b>
2005	1	Impostos directes.	0,00	0,00	0,00	126,36	126,36	59,14	3.449,84
2005	3	Taxes, preus públics i altres ingressos.	0,00	0,00	0,00	0,00	0,00	128,10	1.331,64
<b>2005</b>			<b>0,00</b>	<b>0,00</b>	<b>0,00</b>	<b>126,36</b>	<b>126,36</b>	<b>187,24</b>	<b>4.781,48</b>
2006	1	Impostos directes.	0,00	0,00	0,00	449,24	449,24	0,00	9.531,37
2006	2	Impostos indirectes.	0,00	0,00	0,00	14.950,29	14.950,29	0,00	566,83
2006	3	Taxes, preus públics i altres ingressos.	0,00	0,00	0,00	46.934,29	46.934,29	1.287,61	2.619,35
<b>2006</b>			<b>0,00</b>	<b>0,00</b>	<b>0,00</b>	<b>62.333,82</b>	<b>62.333,82</b>	<b>1.287,61</b>	<b>12.717,55</b>
2007	1	Impostos directes.	0,00	0,00	0,00	3.891,09	3.891,09	0,00	14.426,48



## SITUACIÓ D'INGRESSOS. PRESSUPOST D'EXERCICIS TANCATS

### Drets a cobrar de pressupostos tancats (Part 2) (Resum per Capítols: Exercici + Capítol)

Drets cancel.lats									
Exer.	Econ.	Descripció	Cobraments en espècie	Insolvències	Prescripcions	Altres causes	Total drets cancel.lats	Recaptació	Pendents de cobrament
2007	3	Taxes, preus públics i altres ingressos.	0,00	0,00	0,00	280,86	280,86	57,65	2.491,86
<b>2007</b>			<b>0,00</b>	<b>0,00</b>	<b>0,00</b>	<b>4.171,95</b>	<b>4.171,95</b>	<b>57,65</b>	<b>16.918,34</b>
2008	1	Impostos directes.	0,00	0,00	0,00	21.206,62	21.206,62	136,63	19.038,67
2008	2	Impostos indirectes.	0,00	0,00	0,00	1.317,40	1.317,40	0,00	0,00
2008	3	Taxes, preus públics i altres ingressos.	0,00	0,00	0,00	791,19	791,19	218,84	4.440,96
2008	4	Transferències corrents.	0,00	0,00	0,00	245,00	245,00	0,00	0,00
<b>2008</b>			<b>0,00</b>	<b>0,00</b>	<b>0,00</b>	<b>23.560,21</b>	<b>23.560,21</b>	<b>355,47</b>	<b>23.479,63</b>
2009	1	Impostos directes.	0,00	0,00	0,00	11.908,37	11.908,37	1.558,20	13.761,80
2009	2	Impostos indirectes.	0,00	0,00	0,00	0,00	0,00	0,00	2.068,27
2009	3	Taxes, preus públics i altres ingressos.	0,00	0,00	0,00	832,34	832,34	1.065,23	16.250,39
2009	4	Transferències corrents.	0,00	0,00	0,00	2.151,68	2.151,68	0,00	0,00
2009	7	Transferències de capital.	0,00	0,00	0,00	12.366,75	12.366,75	0,00	2.461,80
<b>2009</b>			<b>0,00</b>	<b>0,00</b>	<b>0,00</b>	<b>27.259,14</b>	<b>27.259,14</b>	<b>2.623,43</b>	<b>34.542,26</b>
2010	1	Impostos directes.	0,00	0,00	0,00	6.688,38	6.688,38	1.282,03	20.468,14
2010	2	Impostos indirectes.	0,00	0,00	0,00	0,00	0,00	2.488,86	1.701,96
2010	3	Taxes, preus públics i altres ingressos.	0,00	0,00	0,00	26.921,13	26.921,13	6.615,03	32.650,78
2010	4	Transferències corrents.	0,00	0,00	0,00	31.218,25	31.218,25	3.500,00	0,00
2010	6	Alienació d'inversions reals.	0,00	0,00	0,00	0,00	0,00	0,00	73.160,35
2010	7	Transferències de capital.	0,00	0,00	0,00	704,75	704,75	101.250,00	89.702,21
<b>2010</b>			<b>0,00</b>	<b>0,00</b>	<b>0,00</b>	<b>65.532,51</b>	<b>65.532,51</b>	<b>115.135,92</b>	<b>217.683,44</b>
2011	1	Impostos directes.	0,00	0,00	0,00	5.154,02	5.154,02	4.120,02	28.903,71
2011	2	Impostos indirectes.	0,00	0,00	0,00	0,00	0,00	0,00	200,00

## SITUACIÓ D'INGRESSOS. PRESSUPOST D'EXERCICIS TANCATS

### Drets a cobrar de pressupostos tancats (Part 2) (Resum per Capítols: Exercici + Capítol)

Drets cancel.lats									
Exer.	Econ.	Descripció	Cobraments en espècie	Insolvències	Prescripcions	Altres causes	Total drets cancel.lats	Recaptació	Pendents de cobrament
2011	3	Taxes, preus públics i altres ingressos.	0,00	0,00	0,00	2.701,50	2.701,50	2.118,97	61.134,65
2011	4	Transferències corrents.	0,00	0,00	0,00	1.056,43	1.056,43	15.650,00	15.734,28
<b>2011</b>			<b>0,00</b>	<b>0,00</b>	<b>0,00</b>	<b>8.911,95</b>	<b>8.911,95</b>	<b>21.888,99</b>	<b>105.972,64</b>
2012	1	Impostos directes.	0,00	0,00	0,00	26.494,60	26.494,60	410.090,94	90.452,36
2012	2	Impostos indirectes.	0,00	0,00	0,00	0,00	0,00	2.161,80	0,00
2012	3	Taxes, preus públics i altres ingressos.	0,00	0,00	0,00	7.728,75	7.728,75	249.918,88	57.076,95
2012	4	Transferències corrents.	0,00	0,00	0,00	0,00	0,00	87.864,30	33.797,40
2012	5	Ingressos patrimonials.	0,00	0,00	0,00	0,00	0,00	11.740,50	6.487,47
2012	7	Transferències de capital.	0,00	0,00	0,00	0,00	0,00	163.100,73	174.779,07
<b>2012</b>			<b>0,00</b>	<b>0,00</b>	<b>0,00</b>	<b>34.223,35</b>	<b>34.223,35</b>	<b>924.877,15</b>	<b>362.593,25</b>
		<b>TOTAL</b>	<b>0,00</b>	<b>0,00</b>	<b>0,00</b>	<b>233.581,25</b>	<b>233.581,25</b>	<b>1.066.894,27</b>	<b>813.996,82</b>

**c) Variació de resultats pressupostaris d'exercicis anteriors**

Les variacions d'obligacions i drets a cobrar de pressupostos tancats, han suposat modificacions dels imports calculats com resultats pressupostaris en exercicis anteriors. L'impacte d'aquestes modificacions sobre els resultats d'exercicis anteriors es presenta en el quadre següent.

**VARIACIÓ DE RESULTATS PRESSUPOSTARIS D'EX. ANTERIORS a 31/12/2013**

	TOTAL VARIACIÓ DRETS	TOTAL VARIACIÓ OBLIGACIONS	VARIACIÓ DE RESULTATS PRESSUPOSTARIS D'EX. ANTERIORS
a) Operacions corrents	-220.509,75	-3.997,03	-216.512,72
b) Altres operacions no financeres	-13.071,50	0,00	-13.071,50
Operacions no financeres (a+b)	-233.581,25	-3.997,03	-229.584,22
Actius financers	0,00	0,00	0,00
Passius financers	0,00	0,00	0,00
TOTAL	-233.581,25	-3.997,03	-229.584,22

**20.3. Exercicis posteriors**

**a) Compromisos de despesa amb càrrec a pressupostos d'exercicis posteriors**

Els compromisos de despesa adquirits durant l'exercici, així com en els precedents, imputables a pressupostos, d'exercicis successius, presenten el següent detall.

Llistat sense dades

**b) Compromisos d'ingrés amb càrrec a pressupostos d'exercicis posteriors**

Els compromisos d'ingrés concertats durant l'exercici, així com els concertats en exercicis anteriors, que tenen repercussió en pressupostos d'exercicis posteriors, presenten el següent detall.

Llistat sense dades

#### **20.4. Despeses amb finançament afectat**

A continuació s'informa de les despeses amb finançament afectat realitzats en l'exercici.

## DESVIACIONS DE FINANÇAMENT

Codi de despesa	Descripció	DESVIACIONS DE L'EXERCICI		DESVIACIONS ACUMULADES	
		Positives	Negatives	Positives	Negatives
2002-001-01	TRACTAMENT CENTRE HISTÒRIC	0,00	0,00	0,00	0,00
2009-001-01	CARRERS VISTA ALEGRE, TINTS I ABAT ISALGUER	0,00	0,00	0,00	0,00
2009-002-01	PARC DE LA MURALLA VILA VELLA	0,00	0,00	0,00	0,00
2009-003-01	EL PALMÀS	0,00	0,00	0,00	0,00
2009-004-01	PLAÇA MAJOR	0,00	0,00	0,00	0,00
2009-016-01	ARRANJAMENT CARRETERA SANT ANTONI	0,00	0,00	0,00	0,00
2010-006-01	OBRES COMPLEMENTÀRIES EL PALMÀS	0,00	0,00	0,00	0,00
2010-015-01	DESPESES COMUNES TERRA DE COMTES	0,00	0,00	0,00	0,00
2010-016-01	PALAU ABADIA 2010	0,00	0,00	0,00	0,00
2010-017-01	REMODELACIÓ PAVELLÓ ESPORTS	0,00	0,00	0,00	0,00
2010-019-01	INVERSIÓ EMISSORA MUNICIPAL	0,00	0,00	0,00	0,00
2010-023-01	ITINERARI RIERA ARÇAMALA	0,00	0,00	0,00	0,00
2010-024-01	OBRES COMPLEMENTÀRIES PARC DE LA MURALLA	0,00	0,00	0,00	0,00
2010-025-01	CARRERS VILA VELLA	0,00	23.118,69	0,00	0,00
2011-006-01	OBRES ALBERG DE JOVENTUT	0,00	0,00	0,00	0,00
2011-012-01	ADQUISICIÓ SOLAR UNITAT ACTUACIÓ ESPONA-MARAGALL-R.URG	0,00	147.321,90	0,00	0,00
2012-002-01	HONORARIS TECNICS	0,00	0,00	0,00	0,00
2012-003-01	ACTUACIONS EN EDIFICIS I EQUIPAMENTS MUNICIPALS	0,00	0,00	0,00	0,00
2012-004-01	AMPLIACIÓ PONT ACCÉS A CAL GAT	0,00	267.823,66	0,00	0,00
2012-007-01	ESTUDI HISTÒRIC I ARQUEOLÒGIC ERMITA SANT ANTONI	0,00	0,00	0,00	0,00
2012-008-01	INTERVENCIÓ ARQUEOLÒGIC MURALLA. TORRE SALTANT.	0,00	0,00	0,00	0,00
2012-011-01	EQUIPAMENT EMISSORA MUNICIPAL	0,00	0,00	0,00	0,00



## DESVIACIONS DE FINANÇAMENT

Codi de despesa	Descripció	DESVIACIONS DE L'EXERCICI		DESVIACIONS ACUMULADES	
		Positives	Negatives	Positives	Negatives
2012-012-01	MILLORA EFICIÈNCIA ENERGÈTICA ENLLUMENAT PÚBLIC	0,00	4.035,82	0,00	0,00
2012-013-01	MILLORS BASSA MOLÍ PETIT	0,00	0,00	0,00	0,00
2012-014-01	OBRES COMPLEMENTÀRIES CARRERS VILA VELLA	0,00	4.727,55	0,00	0,00
2012-015-01	MILLORES URBANES I D'ESPAI PÚBLIC	0,00	0,00	0,00	0,00
2013-002-01	ACTUACIONS EN EDIFICIS I EQUIPAMENTS MUNICIPALS	0,00	0,00	0,00	0,00
2013-003-00	ACTUACIONS VILA VELLA (AMPLIACIÓ PARC MURALLA)	61.079,45	0,00	61.079,45	0,00
2013-005-01	COMPRA PARCEL.LA RAMON D'URG-JOAN MARAGALL	0,00	0,00	0,00	0,00
	<b>TOTAL</b>	<b>61.079,45</b>	<b>447.027,62</b>	<b>61.079,45</b>	<b>0,00</b>

## DESPESES AMB FINANÇAMENT AFECTAT

### IDENTIFICACIÓ DE DESPESA

Projecte: 2002-001 TRACTAMENT CENTRE HISTÒRIC

Subprojecte: 01 TRACTAMENT CENTRE HISTÒRIC

#### A) DADES GENERALS IDENTIFICATIVES

Data Inici: 2002

Durada: 12 anys

Coefficient finançament total: 98,91 %

#### Aplicacions pressupostàries

Ing./Des.	Exercici	Orgànica	Funcional	Econòmica	Sp.	Descripció
Despesa	2002	3	33	6200001	01	
Despesa	2003	3	33	6200001	01	
Despesa	2004	3	33	6200001	01	
Despesa	2005	3	33	6200001	01	
Despesa	2006	3	33	6200001	01	
Despesa	2007	3	33	6200001	01	
Despesa	2008	3	33	6200001	01	
Despesa	2009	3	33	6200001	01	
Despesa	2010	3	33	6200001	01	
Despesa	2011	3	33	6200001	01	
Ingrés	2002	1		35004	01	CONT.ESP.:ENLLUMENAT I C.HISTORIC
Ingrés	2002	1		60000	01	
Ingrés	2002	1		75092	01	
Ingrés	2002	1		91301	01	
Ingrés	2003	1		35004	01	
Ingrés	2003	1		60000	01	
Ingrés	2003	1		75092	01	
Ingrés	2003	1		91301	01	
Ingrés	2004	1		35004	01	
Ingrés	2004	1		60000	01	
Ingrés	2004	1		75092	01	
Ingrés	2004	1		91301	01	

## DESPESES AMB FINANÇAMENT AFECTAT

Ingrés	2005	1	35004	01
Ingrés	2005	1	60000	01
Ingrés	2005	1	75092	01
Ingrés	2005	1	91301	01
Ingrés	2006	1	35004	01
Ingrés	2006	1	60000	01
Ingrés	2006	1	75092	01
Ingrés	2007	1	35004	01
Ingrés	2007	1	60000	01
Ingrés	2007	1	75092	01
Ingrés	2007	1	91301	01
Ingrés	2008	1	35004	01
Ingrés	2008	1	60000	01
Ingrés	2008	1	75092	01
Ingrés	2008	1	91301	01
Ingrés	2009	1	35004	01
Ingrés	2009	1	60000	01
Ingrés	2009	1	75092	01
Ingrés	2009	1	91301	01
Ingrés	2010	1	35004	01
Ingrés	2010	1	60000	01
Ingrés	2010	1	75092	01
Ingrés	2010	1	91301	01
Ingrés	2011	1	35004	01
Ingrés	2011	1	60000	01
Ingrés	2011	1	75092	01
Ingrés	2011	1	91301	01

### Agents finançadors

#### Nom agent

VENDA PARCEL·LES  
 GENERALITAT CATALUNYA  
 CONTRIBUCIONS ESPECIALS  
 PRÉSTEC INVERSIONS FINS 31-12-2007

## B) GESTIÓ DE LA DESPESA

Any	Despesa prevista	Despesa compromesa	Oblig. reconegudes	Despesa pendent
2002			41.679,21	

## DESPESES AMB FINANÇAMENT AFECTAT

2003			140.809,72	
2004			0,00	
2005			1.216,39	
2006			0,00	
2007			0,00	
2008			4.411,47	
2009			0,00	
2010			0,00	
2011			0,00	
<b>Total:</b>	188.116,79	188.116,79	188.116,79	0,00

### C) GESTIÓ DELS INGRESSOS AFECTATS

Any	Ingressos previstos	Ingressos compromesos	Drets Reconeguts	Ingressos pendents
2002			188.116,79	
2003			0,00	
2004			0,00	
2005			0,00	
2006			0,00	
2007			0,00	
2008			0,00	
2009			-2.044,25	
2010			0,00	
2011			0,00	
<b>Total:</b>	186.072,54	186.072,54	186.072,54	0,00

### D) DESVIACIONS DE FINANÇAMENT PER AGENTS

#### DESVIACIONS DE FINANÇAMENT

Identificació agent	Any	Ingressos previstos	Dre. reconeguts	Coef. finançament	de l'exercici	acumulades
VENDA PARCEL·LES	2002		60.923,58			
	2003		0,00			
	2004		0,00			
	2005		0,00			
	2006		0,00			
	2007		0,00			

## DESPESES AMB FINANÇAMENT AFECTAT

	2008		0,00			
	2009		0,00			
	2010		0,00			
	2011		0,00			
<b>Total agent:</b>		60.923,58	60.923,58	32,39 %	0,00	0,00
GENERALITAT CATALUNYA						
	2002		60.101,21			
	2003		0,00			
	2004		0,00			
	2005		0,00			
	2006		0,00			
	2007		0,00			
	2008		0,00			
	2009		0,00			
	2010		0,00			
	2011		0,00			
<b>Total agent:</b>		60.101,21	60.101,21	31,95 %	0,00	0,00
CONTRIBUCIONS ESPECIALS						
	2002		67.092,00			
	2003		0,00			
	2004		0,00			
	2005		0,00			
	2006		0,00			
	2007		0,00			
	2008		0,00			
	2009		-2.044,25			
	2010		0,00			
	2011		0,00			
<b>Total agent:</b>		65.047,75	65.047,75	34,58 %	0,00	0,00
PRÉSTEC INVERSIONS FINS 31-12-2007						
	2002		0,00			
	2003		0,00			
	2004		0,00			
	2005		0,00			
	2007		0,00			
	2008		0,00			
	2009		0,00			
	2010		0,00			
	2011		0,00			

## DESPESES AMB FINANÇAMENT AFECTAT

Total agent:	0,00	0,00	0,00 %	0,00	0,00
Total desviacions positives:				0,00	0,00
Total desviacions negatives:				0,00	0,00

### IDENTIFICACIÓ DE DESPESA

**Projecte:** 2009-001 CARRERS VISTA ALEGRE, TINTS I ABAT ISALGUER

**Subprojecte:** 01 CARRERS VISTA ALEGRE, TINTS I ABAT ISALGUER

#### A) DADES GENERALS IDENTIFICATIVES

**Data Inici:** 2009

**Durada:** 5 anys

**Coefficient finançament total:** 100,00 %

#### Aplicacions pressupostàries

Ing./Des.	Exercici	Orgànica	Funcional	Econòmica	Sp.	Descripció
Despesa	2009	05	151	6100009	01	
Despesa	2010	05	151	6100009	01	
Despesa	2011	05	151	6100009	01	
Despesa	2012	05	151	6100009	01	
Ingrés	2009	05		3500109	01	CONT.ESP. CARRERS VISTA ALEGRE,TINS I ABAT ISALGUER
Ingrés	2009	05		6190009	01	
Ingrés	2010	05		3500109	01	
Ingrés	2010	05		6190009	01	
Ingrés	2011	05		3500109	01	
Ingrés	2011	05		6190009	01	
Ingrés	2012	05		3500109	01	
Ingrés	2012	05		6190009	01	

#### Agents finançadors

##### Nom agent

VENDES \* C/VISTA ALEGRE, TINTS I A.ISALGUER  
 CONTRIB.ESP. \* C/V.ALEGRE,TINTS I A.ISALGUER  
 CONTRIB. ESPEC. C/VILA VELLA

## DESPESES AMB FINANÇAMENT AFECTAT

### B) GESTIÓ DE LA DESPESA

Any	Despesa prevista	Despesa compromesa	Oblig. reconegudes	Despesa pendent
2009			0,00	
2010			96.313,17	
2011			4.292,49	
2012			0,00	
<b>Total:</b>	100.605,66	100.605,66	100.605,66	0,00

### C) GESTIÓ DELS INGRESSOS AFECTATS

Any	Ingressos previstos	Ingressos compromesos	Drets Reconeguts	Ingressos pendents
2009			100.605,66	
2010			0,00	
2011			0,00	
2012			0,00	
<b>Total:</b>	100.605,66	100.605,66	100.605,66	0,00

### D) DESVIACIONS DE FINANÇAMENT PER AGENTS

#### DESVIACIONS DE FINANÇAMENT

Identificació agent	Any	Ingressos previstos	Dre. reconeguts	Coef. finançament	de l'exercici	acumulades
VENDES * C/VISTA ALEGRE, TINTS I A.ISALGUER	2009		84.483,09			
	2010		0,00			
	2011		0,00			
	2012		0,00			
	<b>Total agent:</b>		84.483,09	84.483,09	83,97 %	0,00
CONTRIB.ESP. * C/V.ALEGRE,TINTS I A.ISALGUER	2009		16.122,57			
	2010		0,00			
	2011		0,00			
	<b>Total agent:</b>		16.122,57	16.122,57	16,03 %	0,00
CONTRIB. ESPEC. C/MILA VELLA	2012		0,00			
	<b>Total agent:</b>		0,00	0,00	0,00 %	0,00
<b>Total desviacions positives:</b>					0,00	0,00

## DESPESES AMB FINANÇAMENT AFECTAT

Total desviacions negatives:

0,00

0,00

### IDENTIFICACIÓ DE DESPESA

Projecte: 2009-002 PARC DE LA MURALLA VILA VELLA

Subprojecte: 01 PARC DE LA MURALLA VILA VELLA

#### A) DADES GENERALS IDENTIFICATIVES

Data Inici: 2009

Durada: 5 anys

Coefficient finançament total: 100,00 %

#### Aplicacions pressupostàries

Ing./Des.	Exercici	Orgànica	Funcional	Econòmica	Sp.	Descripció
Despesa	2009	05	16	6220109	01	
Despesa	2010	05	16	6220109	01	
Ingrés	2009	05		6190009	01	
Ingrés	2009	05		7508409	01	GC * SUBV.FONS DE BARRIS:PARC MURALLA VILA VELLA
Ingrés	2009	05		7508509	01	
Ingrés	2009	05		7610109	01	
Ingrés	2009	05		7700009	01	
Ingrés	2010	05		6190009	01	
Ingrés	2010	05		7508409	01	
Ingrés	2010	05		7508509	01	
Ingrés	2010	05		7610109	01	
Ingrés	2010	05		7700009	01	

#### Agents finançadors

##### Nom agent

GC FONS BARRIS \* PARC MURALLA VILA VELLA

GC \* PUOSC PARC MURALLA VILA VELLA

DIP. GIRONA PARC MURALLA VILA VELLA

VENDES \* PARC MURALLA VILA VELLA

APORT.PARTICULARS BISECTRIU PARC MURALLA



## DESPESES AMB FINANÇAMENT AFECTAT

### B) GESTIÓ DE LA DESPESA

Any	Despesa prevista	Despesa compromesa	Oblig. reconegudes	Despesa pendent
2009			211.302,22	
2010			64.270,49	
<b>Total:</b>	275.572,71	275.572,71	275.572,71	0,00

### C) GESTIÓ DELS INGRESSOS AFECTATS

Any	Ingressos previstos	Ingressos compromesos	Drets Reconeguts	Ingressos pendents
2009			275.572,71	
2010			0,00	
<b>Total:</b>	275.572,71	275.572,71	275.572,71	0,00

### D) DESVIACIONS DE FINANÇAMENT PER AGENTS

#### DESVIACIONS DE FINANÇAMENT

Identificació agent	Any	Ingressos previstos	Dre. reconeguts	Coef. finançament	de l'exercici	acumulades
GC FONTS BARRIS * PARC MURALLA VILA VELLA	2009		131.586,35			
	2010		0,00			
	<b>Total agent:</b>		131.586,35	131.586,35	47,75 %	0,00
GC * PUOSC PARC MURALLA VILA VELLA	2009		104.277,77			
	2010		0,00			
	<b>Total agent:</b>		104.277,77	104.277,77	37,84 %	0,00
DIP. GIRONA PARC MURALLA VILA VELLA	2009		10.000,00			
	2010		0,00			
	<b>Total agent:</b>		10.000,00	10.000,00	3,63 %	0,00
VENDES * PARC MURALLA VILA VELLA	2009		17.308,59			
	2010		0,00			
	<b>Total agent:</b>		17.308,59	17.308,59	6,28 %	0,00
APORT.PARTICULARS BISECTRIU PARC MURALLA	2009		12.400,00			
	2010		0,00			

## DESPESES AMB FINANÇAMENT AFECTAT

<b>Total agent:</b>	12.400,00	12.400,00	4,50 %	0,00	0,00
<b>Total desviacions positives:</b>				0,00	0,00
<b>Total desviacions negatives:</b>				0,00	0,00

### IDENTIFICACIÓ DE DESPESA

**Projecte: 2009-003 EL PALMÀS**

**Subprojecte: 01 EL PALMÀS**

#### A) DADES GENERALS IDENTIFICATIVES

**Data Inici:** 2009

**Durada:** 5 anys

**Coefficient finançament total:** 100,00 %

#### Aplicacions pressupostàries

Ing./Des.	Exercici	Orgànica	Funcional	Econòmica	Sp.	Descripció
Despesa	2009	01	16	6190109	01	
Despesa	2010	01	16	6190109	01	
Ingrés	2009	01		7200109	01	
Ingrés	2009	01		7508609	01	GC * SUBV.FONS DE BARRIS:EL PALMÀS
Ingrés	2009	01		7508709	01	
Ingrés	2009	01		7700109	01	
Ingrés	2010	01		7200109	01	
Ingrés	2010	01		7508609	01	
Ingrés	2010	01		7508709	01	
Ingrés	2010	01		7700109	01	

#### Agents finançadors

##### Nom agent

GC FONS BARRIS EL PALMÀS

GC PUOSC EL PALMÀS

SUBV. ESTATAL \* EL PALMÀS

APORT.PARTICULARS C.SERRADELL EL PALMÀS

## DESPESES AMB FINANÇAMENT AFECTAT

### B) GESTIÓ DE LA DESPESA

Any	Despesa prevista	Despesa compromesa	Oblig. reconegudes	Despesa pendent
2009			193.204,55	
2010			691.540,07	
<b>Total:</b>	884.744,62	884.744,62	884.744,62	0,00

### C) GESTIÓ DELS INGRESSOS AFECTATS

Any	Ingressos previstos	Ingressos compromesos	Drets Reconeguts	Ingressos pendents
2009			884.744,62	
2010			0,00	
<b>Total:</b>	884.744,62	884.744,62	884.744,62	0,00

### D) DESVIACIONS DE FINANÇAMENT PER AGENTS

#### DESVIACIONS DE FINANÇAMENT

Identificació agent	Any	Ingressos previstos	Dre. reconeguts	Coef. finançament	de l'exercici	acumulades
GC FONTS BARRIS EL PALMÀS	2009		427.476,48			
	2010		0,00			
	<b>Total agent:</b>		427.476,48	48,32 %	0,00	0,00
GC PUOSC EL PALMÀS	2009		90.000,00			
	2010		0,00			
	<b>Total agent:</b>		90.000,00	10,17 %	0,00	0,00
SUBV. ESTATAL * EL PALMÀS	2009		329.828,56			
	2010		0,00			
	<b>Total agent:</b>		329.828,56	37,28 %	0,00	0,00
APORT.PARTICULARS C.SERRADELL EL PALMÀS	2009		37.439,58			
	2010		0,00			
	<b>Total agent:</b>		37.439,58	4,23 %	0,00	0,00
<b>Total desviacions positives:</b>					0,00	0,00
<b>Total desviacions negatives:</b>					0,00	0,00

### IDENTIFICACIÓ DE DESPESA

## DESPESES AMB FINANÇAMENT AFECTAT

Projecte: 2009-004 PLAÇA MAJOR

Subprojecte: 01 PLAÇA MAJOR

### A) DADES GENERALS IDENTIFICATIVES

Data Inici: 2009

Durada: 5 anys

Coefficient finançament total: 100,00 %

#### Aplicacions pressupostàries

Ing./Des.	Exercici	Orgànica	Funcional	Econòmica	Sp.	Descripció
Despesa	2009	01	151	6100109	01	
Despesa	2010	01	151	6100109	01	
Ingrés	2009	01		6190009	01	
Ingrés	2009	01		7508809	01	GC * SUBV.FONS DE BARRIS:PLAÇA MAJOR
Ingrés	2009	01		7610909	01	
Ingrés	2010	01		6190009	01	
Ingrés	2010	01		7508809	01	
Ingrés	2010	01		7610909	01	

#### Agents finançadors

##### Nom agent

GC FONS BARRIS PLAÇA MAJOR

DIP. GIRONA PLAÇA MAJOR

VENDES \* PLAÇA MAJOR

### B) GESTIÓ DE LA DESPESA

Any	Despesa prevista	Despesa compromesa	Oblig. reconegudes	Despesa pendent
2009			70.246,28	
2010			70.727,72	
<b>Total:</b>	140.974,00	140.974,00	140.974,00	0,00

### C) GESTIÓ DELS INGRESSOS AFECTATS

## DESPESES AMB FINANÇAMENT AFECTAT

Any	Ingressos previstos	Ingressos compromesos	Drets Reconeputs	Ingressos pendents
2009			140.974,00	
2010			0,00	
<b>Total:</b>	140.974,00	140.974,00	140.974,00	0,00

### D) DESVIACIONS DE FINANÇAMENT PER AGENTS

### DESVIACIONS DE FINANÇAMENT

Identificació agent	Any	Ingressos previstos	Dre. reconeguts	Coef. finançament	de l'exercici	acumulades
GC FONS BARRIS PLAÇA MAJOR	2009		72.698,01			
	2010		0,00			
<b>Total agent:</b>		72.698,01	72.698,01	51,57 %	0,00	0,00
DIP. GIRONA PLAÇA MAJOR	2009		50.000,00			
	2010		0,00			
<b>Total agent:</b>		50.000,00	50.000,00	35,47 %	0,00	0,00
VENDES * PLAÇA MAJOR	2009		18.275,99			
	2010		0,00			
<b>Total agent:</b>		18.275,99	18.275,99	12,96 %	0,00	0,00
<b>Total desviacions positives:</b>					0,00	0,00
<b>Total desviacions negatives:</b>					0,00	0,00

### IDENTIFICACIÓ DE DESPESA

**Projecte:** 2009-016 ARRANJAMENT CARRETERA SANT ANTONI

**Subprojecte:** 01 ARRANJAMENT CARRETERA SANT ANTONI

### A) DADES GENERALS IDENTIFICATIVES

**Data Inici:** 2009

**Durada:** 5 anys

**Coefficient finançament total:** 100,00 %

**Aplicacions pressupostàries**

## DESPESES AMB FINANÇAMENT AFECTAT

Ing./Des.	Exercici	Orgànica	Funcional	Econòmica	Sp.	Descripció
Despesa	2009	01	16	6100209	01	
Despesa	2010	01	16	6100209	01	
Ingrés	2009	01		3500209	01	CONT.ESP. ARRANJAMENT CARRETERA SANT ANTONI
Ingrés	2009	01		7610309	01	
Ingrés	2009	01		91301	01	
Ingrés	2010	01		3500209	01	
Ingrés	2010	01		7610309	01	
Ingrés	2010	01		91301	01	

### Agents finançadors

#### Nom agent

CONTRIBUCIONS ESPECIALS  
PRÉSTEC INVERSIONS 2009  
Diputació

### B) GESTIÓ DE LA DESPESA

Any	Despesa prevista	Despesa compromesa	Oblig. reconegudes	Despesa pendent
2009			129.537,00	
2010			0,00	
<b>Total:</b>	129.537,00	129.537,00	129.537,00	0,00

### C) GESTIÓ DELS INGRESSOS AFECTATS

Any	Ingressos previstos	Ingressos compromesos	Drets Reconeguts	Ingressos pendents
2009			129.537,00	
2010			0,00	
<b>Total:</b>	129.537,00	129.537,00	129.537,00	0,00

### D) DESVIACIONS DE FINANÇAMENT PER AGENTS

#### DESVIACIONS DE FINANÇAMENT

Identificació agent	Any	Ingressos previstos	Dre. reconeguts	Coef. finançament	de l'exercici	acumulades
CONTRIBUCIONS ESPECIALS	2009		21.000,00			
	2010		0,00			

## DESPESES AMB FINANÇAMENT AFECTAT

<b>Total agent:</b>		21.000,00	21.000,00	16,21 %	0,00	0,00
PRÉSTEC INVERSIONS 2009						
	2009		16.537,00			
	2010		0,00			
<b>Total agent:</b>		16.537,00	16.537,00	12,77 %	0,00	0,00
Diputació						
	2009		92.000,00			
	2010		0,00			
<b>Total agent:</b>		92.000,00	92.000,00	71,02 %	0,00	0,00
<b>Total desviacions positives:</b>					0,00	0,00
<b>Total desviacions negatives:</b>					0,00	0,00

### IDENTIFICACIÓ DE DESPESA

**Projecte: 2010-006 OBRES COMPLEMENTÀRIES EL PALMÀS**

**Subprojecte: 01 OBRES COMPLEMENTÀRIES EL PALMÀS**

#### A) DADES GENERALS IDENTIFICATIVES

**Data Inici:** 2010

**Durada:** 4 anys

**Coefficient finançament total:** 100,00 %

#### Aplicacions pressupostàries

Ing./Des.	Exercici	Orgànica	Funcional	Econòmica	Sp.	Descripció
Despesa	2010	01	160	6190110	01	
Despesa	2011	01	160	6190110	01	
Despesa	2012	01	160	6190110	01	
Ingrés	2010	01		6190010	01	VENDA CASAL
Ingrés	2010	01		7550710	01	
Ingrés	2010	01		7610610	01	
Ingrés	2010	01		9130010	01	
Ingrés	2011	01		6190010	01	
Ingrés	2011	01		7550710	01	
Ingrés	2011	01		7610610	01	

## DESPESES AMB FINANÇAMENT AFECTAT

Ingrés	2011	01	9130010	01
Ingrés	2012	01	7550710	01
Ingrés	2012	01	7610610	01
Ingrés	2012	01	9130010	01

### Agents finançadors

#### Nom agent

VENDA PARCEL·LES  
 PRÉSTEC INVERSIONS 2009  
 PRÉSTEC INVERSIONS 2010  
 GC \* OBRES COMPLEMENTÀRIES EL PALMÀS  
 DIPUTACIÓ \* OBRES COMPL. EL PALMÀS

### B) GESTIÓ DE LA DESPESA

Any	Despesa prevista	Despesa compromesa	Oblig. reconegudes	Despesa pendent
2010			103.453,45	
2011			41.439,44	
2012			0,00	
<b>Total:</b>	144.892,89	144.892,89	144.892,89	0,00

### C) GESTIÓ DELS INGRESSOS AFECTATS

Any	Ingressos previstos	Ingressos compromesos	Drets Reconeguts	Ingressos pendents
2010			144.892,89	
2011			0,00	
2012			0,00	
<b>Total:</b>	144.892,89	144.892,89	144.892,89	0,00

### D) DESVIACIONS DE FINANÇAMENT PER AGENTS

#### DESVIACIONS DE FINANÇAMENT

Identificació agent	Any	Ingressos previstos	Dre. reconeguts	Coef. finançament	de l'exercici	acumulades
VENDA PARCEL·LES	2010		6.235,42			
	2011		0,00			
<b>Total agent:</b>		6.235,42	6.235,42	4,30 %	0,00	0,00
PRÉSTEC INVERSIONS 2009						



## DESPESES AMB FINANÇAMENT AFECTAT

	2010		26.493,88				
	2011		0,00				
	2012		0,00				
<b>Total agent:</b>		26.493,88	26.493,88	18,29 %	0,00	0,00	
PRÉSTEC INVERSIONS 2010							
	2010		11.649,14				
	2011		0,00				
	2012		0,00				
<b>Total agent:</b>		11.649,14	11.649,14	8,04 %	0,00	0,00	
GC * OBRES COMPLEMENTÀRIES EL PALMÀS							
	2010		40.000,00				
	2011		0,00				
	2012		0,00				
<b>Total agent:</b>		40.000,00	40.000,00	27,61 %	0,00	0,00	
DIPUTACIÓ * OBRES COMPL. EL PALMÀS							
	2010		60.514,45				
	2011		0,00				
	2012		0,00				
<b>Total agent:</b>		60.514,45	60.514,45	41,76 %	0,00	0,00	
<b>Total desviacions positives:</b>				<b>Total desviacions positives:</b>	0,00	0,00	0,00
<b>Total desviacions negatives:</b>					0,00	0,00	

### IDENTIFICACIÓ DE DESPESA

**Projecte:** 2010-015 DESPESES COMUNES TERRA DE COMTES

**Subprojecte:** 01 DESPESES COMUNES TERRA DE COMTES

#### A) DADES GENERALS IDENTIFICATIVES

**Data Inici:** 2010

**Durada:** 4 anys

**Coefficient finançament total:** 100,00 %

#### Aplicacions pressupostàries

Ing./Des.	Exercici	Orgànica	Funcional	Econòmica	Sp.	Descripció
Despesa	2010	02	334	6220210	01	

## DESPESES AMB FINANÇAMENT AFECTAT

Despesa	2011	02	334	6220210	01	
Ingrés	2010	02		6190010	01	VENDA CASAL
Ingrés	2011	02		6190010	01	

### Agents finançadors

#### Nom agent

VENDES \* DESPESES TERRA COMTES

### B) GESTIÓ DE LA DESPESA

Any	Despesa prevista	Despesa compromesa	Oblig. reconegudes	Despesa pendent
2010			47.815,21	
2011			0,00	
<b>Total:</b>	47.815,21	47.815,21	47.815,21	0,00

### C) GESTIÓ DELS INGRESSOS AFECTATS

Any	Ingressos previstos	Ingressos compromesos	Drets Reconeguts	Ingressos pendents
2010			47.815,21	
2011			0,00	
<b>Total:</b>	47.815,21	47.815,21	47.815,21	0,00

### D) DESVIACIONS DE FINANÇAMENT PER AGENTS

#### DESVIACIONS DE FINANÇAMENT

Identificació agent	Any	Ingressos previstos	Dre. reconeguts	Coef. finançament	de l'exercici	acumulades
VENDES * DESPESES TERRA COMTES						
	2010		47.815,21			
	2011		0,00			
<b>Total agent:</b>		47.815,21	47.815,21	100,00 %	0,00	0,00
<b>Total desviacions positives:</b>					0,00	0,00
<b>Total desviacions negatives:</b>					0,00	0,00

### IDENTIFICACIÓ DE DESPESA

Projecte: 2010-016 PALAU ABADIA

Subprojecte: 01 PALAU ABADIA 2010

## DESPESES AMB FINANÇAMENT AFECTAT

### A) DADES GENERALS IDENTIFICATIVES

**Data Inici:** 2010

**Durada:** 4 anys

**Coefficient finançament total:** 100,00 %

#### Aplicacions pressupostàries

Ing./Des.	Exercici	Orgànica	Funcional	Econòmica	Sp.	Descripció
Despesa	2010	02	432	6220110	01	
Despesa	2011	02	432	6220110	01	
Ingrés	2010	02		6190010	01	VENDA CASAL
Ingrés	2010	02		7508310	01	
Ingrés	2010	02		7509010	01	
Ingrés	2011	02		6190010	01	
Ingrés	2011	02		7508310	01	
Ingrés	2011	02		7509010	01	

#### Agents finançadors

##### Nom agent

GC FONS BARRIS \* PALAU ABADIA

GC \* PLADETUR PALAU ABADIA

VENDES \* PALAU ABADIA

### B) GESTIÓ DE LA DESPESA

Any	Despesa prevista	Despesa compromesa	Oblig. reconegudes	Despesa pendent
2010			30.225,04	
2011			0,00	
<b>Total:</b>	30.225,04	30.225,04	30.225,04	0,00

### C) GESTIÓ DELS INGRESSOS AFECTATS

Any	Ingressos previstos	Ingressos compromesos	Drets Reconeguts	Ingressos pendents
2010			30.225,04	
2011			0,00	

## DESPESES AMB FINANÇAMENT AFECTAT

**Total:**                      30.225,04                      30.225,04                      30.225,04                      0,00

### D) DESVIACIONS DE FINANÇAMENT PER AGENTS

### DESVIACIONS DE FINANÇAMENT

Identificació agent	Any	Ingressos previstos	Dre. reconeguts	Coef. finançament	de l'exercici	acumulades
GC FONS BARRIS * PALAU ABADIA	2010		13.612,52			
	2011		0,00			
<b>Total agent:</b>		13.612,52	13.612,52	45,04 %	0,00	0,00
GC * PLADETUR PALAU ABADIA	2010		3.246,00			
	2011		0,00			
<b>Total agent:</b>		3.246,00	3.246,00	10,74 %	0,00	0,00
VENDES * PALAU ABADIA	2010		13.366,52			
	2011		0,00			
<b>Total agent:</b>		13.366,52	13.366,52	44,22 %	0,00	0,00
<b>Total desviacions positives:</b>					0,00	0,00
<b>Total desviacions negatives:</b>					0,00	0,00

### IDENTIFICACIÓ DE DESPESA

**Projecte:**      2010-017      REMODELACIÓ PAVELLÓ ESPORTS

**Subprojecte:**   01                      REMODELACIÓ PAVELLÓ ESPORTS

### A) DADES GENERALS IDENTIFICATIVES

**Data Inici:**      2010

**Durada:**        4 anys

**Coefficient finançament total:**      100,00 %

#### Aplicacions pressupostàries

Ing./Des.	Exercici	Orgànica	Funcional	Econòmica	Sp.	Descripció
Despesa	2010	03	342	6190310	01	
Despesa	2011	03	342	6190310	01	

## DESPESES AMB FINANÇAMENT AFECTAT

Despesa	2012	03	342	6190310	01	
Ingrés	2010	03		7550210	01	GC*SUBV.REMODELACIÓ PAVELLÓ ESPORTS
Ingrés	2010	03		7610810	01	SUBV.DIPUTACIO:REMODELACIÓ PAVELLÓ ESPORTS
Ingrés	2010	03		9130110	01	
Ingrés	2011	03		7550210	01	
Ingrés	2011	03		7610810	01	
Ingrés	2011	03		9130110	01	
Ingrés	2012	03		7550210	01	
Ingrés	2012	03		7610810	01	
Ingrés	2012	03		9130110	01	

### Agents finançadors

#### Nom agent

PRÉSTEC INVERSIONS 2010  
GC \* REMODELACIÓ PAVELLÓ D'ESPORTS  
DIPUTACIÓ \* REMOD. PAVELLÓ D'ESPORTS

## B) GESTIÓ DE LA DESPESA

Any	Despesa prevista	Despesa compromesa	Oblig. reconegudes	Despesa pendent
2010			4.130,00	
2011			140.171,69	
2012			0,00	
<b>Total:</b>	144.301,69	144.301,69	144.301,69	0,00

## C) GESTIÓ DELS INGRESSOS AFECTATS

Any	Ingressos previstos	Ingressos compromesos	Drets Reconeguts	Ingressos pendents
2010			144.301,69	
2011			0,00	
2012			0,00	
<b>Total:</b>	144.301,69	144.301,69	144.301,69	0,00

## D) DESVIACIONS DE FINANÇAMENT PER AGENTS

### DESVIACIONS DE FINANÇAMENT

Identificació agent	Any	Ingressos previstos	Dre. reconeguts	Coef. finançament	de l'exercici	acumulades
---------------------	-----	---------------------	-----------------	-------------------	---------------	------------

PRÉSTEC INVERSIONS 2010

## DESPESES AMB FINANÇAMENT AFECTAT

	2010		44.301,69			
	2011		0,00			
	2012		0,00			
<b>Total agent:</b>		44.301,69	44.301,69	30,70 %	0,00	0,00
GC * REMODELACIÓ PAVELLÓ D'ESPORTS						
	2010		75.000,00			
	2011		0,00			
	2012		0,00			
<b>Total agent:</b>		75.000,00	75.000,00	51,97 %	0,00	0,00
DIPUTACIÓ * REMOD. PAVELLÓ D'ESPORTS						
	2010		25.000,00			
	2011		0,00			
	2012		0,00			
<b>Total agent:</b>		25.000,00	25.000,00	17,32 %	0,00	0,00
<b>Total desviacions positives:</b>					0,00	0,00
<b>Total desviacions negatives:</b>					0,00	0,00

## IDENTIFICACIÓ DE DESPESA

**Projecte:** 2010-019 INVERSIÓ EMISSORA MUNICIPAL

**Subprojecte:** 01 INVERSIÓ EMISSORA MUNICIPAL

### A) DADES GENERALS IDENTIFICATIVES

**Data Inici:** 2010

**Durada:** 4 anys

**Coefficient finançament total:** 100,00 %

#### Aplicacions pressupostàries

Ing./Des.	Exercici	Orgànica	Funcional	Econòmica	Sp.	Descripció
Despesa	2010	03	491	6230210	01	
Despesa	2011	03	491	6230210	01	
Ingrés	2010	03		6190010	01	VENDA CASAL
Ingrés	2011	03		6190010	01	

#### Agents finançadors

## DESPESES AMB FINANÇAMENT AFECTAT

### Nom agent

VENDES \* INVERSIÓ EMISSORA MUNICIPAL

### B) GESTIÓ DE LA DESPESA

Any	Despesa prevista	Despesa compromesa	Oblig. reconegudes	Despesa pendent
2010			2.349,00	
2011			0,00	
<b>Total:</b>	2.349,00	2.349,00	2.349,00	0,00

### C) GESTIÓ DELS INGRESSOS AFECTATS

Any	Ingressos previstos	Ingressos compromesos	Drets Reconeguts	Ingressos pendents
2010			2.349,00	
2011			0,00	
<b>Total:</b>	2.349,00	2.349,00	2.349,00	0,00

### D) DESVIACIONS DE FINANÇAMENT PER AGENTS

### DESVIACIONS DE FINANÇAMENT

Identificació agent	Any	Ingressos previstos	Dre. reconeguts	Coef. finançament	de l'exercici	acumulades
VENDES * INVERSIÓ EMISSORA MUNICIPAL	2010		2.349,00			
	2011		0,00			
	<b>Total agent:</b>		2.349,00	2.349,00	100,00 %	0,00
<b>Total desviacions positives:</b>					0,00	0,00
<b>Total desviacions negatives:</b>					0,00	0,00

### IDENTIFICACIÓ DE DESPESA

Projecte: 2010-023 ITINERARI RIERA ARÇAMALA

Subprojecte: 01 ITINERARI RIERA ARÇAMALA

### A) DADES GENERALS IDENTIFICATIVES

Data Inici: 2010

## DESPESES AMB FINANÇAMENT AFECTAT

**Durada:** 4 anys

**Coefficient finançament total:** 100,00 %

### Aplicacions pressupostàries

Ing./Des.	Exercici	Orgànica	Funcional	Econòmica	Sp.	Descripció
Despesa	2010	05	151	6190610	01	
Despesa	2011	05	151	6190610	01	
Despesa	2012	05	151	6190610	01	
Ingrés	2010	05		6190010	01	VENDA CASAL
Ingrés	2010	05		7550910	01	GC*SUBV FONS DE BARRIS:ITINERARI LLERA ARÇAMALA
Ingrés	2010	05		7551010	01	
Ingrés	2010	05		9130010	01	
Ingrés	2011	05		6190010	01	
Ingrés	2011	05		7550910	01	
Ingrés	2011	05		7551010	01	
Ingrés	2011	05		9130010	01	
Ingrés	2012	05		6190010	01	
Ingrés	2012	05		7550910	01	
Ingrés	2012	05		7551010	01	
Ingrés	2012	05		9130010	01	

### Agents finançadors

#### Nom agent

VENDA PARCEL·LES  
 PRÉSTEC INVERSIONS 2009  
 GC FONS BARRIS ITINERARI RIERA ARÇAMALA  
 GC SUBVENCIÓ ITINERARI RIERA ARÇAMALA

### B) GESTIÓ DE LA DESPESA

Any	Despesa prevista	Despesa compromesa	Oblig. reconegudes	Despesa pendent
2010			59.811,84	
2011			4.662,02	
2012			0,00	
<b>Total:</b>	64.473,86	64.473,86	64.473,86	0,00



## DESPESES AMB FINANÇAMENT AFECTAT

### C) GESTIÓ DELS INGRESSOS AFECTATS

Any	Ingressos previstos	Ingressos compromesos	Drets Reconeguts	Ingressos pendents
2010			64.473,86	
2011			0,00	
2012			0,00	
<b>Total:</b>	64.473,86	64.473,86	64.473,86	0,00

### D) DESVIACIONS DE FINANÇAMENT PER AGENTS

#### DESVIACIONS DE FINANÇAMENT

Identificació agent	Any	Ingressos previstos	Dre. reconeguts	Coef. finançament	de l'exercici	acumulades
VENDA PARCEL·LES	2010		7.244,94			
	2011		0,00			
	2012		0,00			
<b>Total agent:</b>		7.244,94	7.244,94	11,24 %	0,00	0,00
PRÉSTEC INVERSIONS 2009	2010		4.233,50			
	2011		0,00			
	2012		0,00			
<b>Total agent:</b>		4.233,50	4.233,50	6,57 %	0,00	0,00
GC FONS BARRIS ITINERARI RIERA ARÇAMALA	2010		32.605,42			
	2011		0,00			
	2012		0,00			
<b>Total agent:</b>		32.605,42	32.605,42	50,57 %	0,00	0,00
GC SUBVENCIÓ ITINERARI RIERA ARÇAMALA	2010		20.390,00			
	2011		0,00			
	2012		0,00			
<b>Total agent:</b>		20.390,00	20.390,00	31,63 %	0,00	0,00
<b>Total desviacions positives:</b>					0,00	0,00
<b>Total desviacions negatives:</b>					0,00	0,00

### IDENTIFICACIÓ DE DESPESA

Projecte: 2010-024 OBRES COMPLEMENTÀRIES PARC DE LA MURALLA

## DESPESES AMB FINANÇAMENT AFECTAT

Subprojecte: 01

OBRES COMPLEMENTÀRIES PARC DE LA MURALLA

### A) DADES GENERALS IDENTIFICATIVES

Data Inici: 2010

Durada: 4 anys

Coefficient finançament total: 100,00 %

#### Aplicacions pressupostàries

Ing./Des.	Exercici	Orgànica	Funcional	Econòmica	Sp.	Descripció
Despesa	2010	05	155	6220410	01	
Despesa	2011	05	155	6220410	01	
Despesa	2012	05	155	6220410	01	
Ingrés	2010	05		7550410	01	
Ingrés	2010	05		7550510	01	GC*SUBV.OBRES COMPLEMENT. PARC MURALLA
Ingrés	2011	05		7550410	01	
Ingrés	2011	05		7550510	01	
Ingrés	2012	05		7550410	01	
Ingrés	2012	05		7550510	01	

#### Agents finançadors

##### Nom agent

GC FONS BARRIS \* OBRES COMPL. PARC MURALLA

GC \* OBRES COMPLEM. PARC MURALLA

### B) GESTIÓ DE LA DESPESA

Any	Despesa prevista	Despesa compromesa	Oblig. reconegudes	Despesa pendent
2010			12.882,84	
2011			438,11	
2012			0,00	
<b>Total:</b>	13.320,95	13.320,95	13.320,95	0,00

### C) GESTIÓ DELS INGRESSOS AFECTATS

## DESPESES AMB FINANÇAMENT AFECTAT

Any	Ingressos previstos	Ingressos compromesos	Drets Reconeguts	Ingressos pendents
2010			13.320,95	
2011			0,00	
2012			0,00	
<b>Total:</b>	13.320,95	13.320,95	13.320,95	0,00

### D) DESVIACIONS DE FINANÇAMENT PER AGENTS

### DESVIACIONS DE FINANÇAMENT

Identificació agent	Any	Ingressos previstos	Dre. reconeguts	Coef. finançament	de l'exercici	acumulades
GC FONTS BARRIS * OBRES COMPL. PARC MURALLA	2010		5.027,95			
	2011		0,00			
	2012		0,00			
<b>Total agent:</b>		5.027,95	5.027,95	37,74 %	0,00	0,00
GC * OBRES COMPLEM. PARC MURALLA	2010		8.293,00			
	2011		0,00			
	2012		0,00			
<b>Total agent:</b>		8.293,00	8.293,00	62,26 %	0,00	0,00
<b>Total desviacions positives:</b>					0,00	0,00
<b>Total desviacions negatives:</b>					0,00	0,00

### IDENTIFICACIÓ DE DESPESA

Projecte: 2010-025 CARRERS VILA VELLA

Subprojecte: 01 CARRERS VILA VELLA

### A) DADES GENERALS IDENTIFICATIVES

Data Inici: 2010

Durada: 5 anys

Coefficient finançament total: 100,00 %

Aplicacions pressupostàries

## DESPESES AMB FINANÇAMENT AFECTAT

Ing./Des.	Exercici	Orgànica	Funcional	Econòmica	Sp.	Descripció
Despesa	2010	05	155	6310110	01	
Despesa	2011	05	155	6310110	01	
Despesa	2012	05	155	6310110	01	
Despesa	2013	05	155	6310110	01	CARRERS VILA VELLA
Despesa	2014	05	155	6310110	01	
Ingrés	2010	05		3500110	01	CONT.ESP. CARRERS VILA VELLA
Ingrés	2010	05		6190010	01	VENDA CASAL
Ingrés	2010	05		7508710	01	SUBV.GC FONS DE BARRIS*CARRERS VILA VELLA
Ingrés	2010	05		7508810	01	SUBV GC PUOSC*CARRERS VILA VELLA
Ingrés	2010	05		9130110	01	
Ingrés	2011	05		3500110	01	
Ingrés	2011	05		6190010	01	
Ingrés	2011	05		7508710	01	
Ingrés	2011	05		7508810	01	
Ingrés	2011	05		76132	01	
Ingrés	2011	05		9130110	01	
Ingrés	2012	05		3500110	01	
Ingrés	2012	05		6190010	01	
Ingrés	2012	05		7508710	01	
Ingrés	2012	05		7508810	01	
Ingrés	2012	05		76132	01	
Ingrés	2012	05		9130110	01	
Ingrés	2013	05		3500110	01	
Ingrés	2013	05		6190010	01	
Ingrés	2013	05		7508710	01	
Ingrés	2013	05		7508810	01	
Ingrés	2013	05		76132	01	
Ingrés	2013	05		9130110	01	
Ingrés	2014	05		3500110	01	
Ingrés	2014	05		6190010	01	
Ingrés	2014	05		7508710	01	
Ingrés	2014	05		7508810	01	
Ingrés	2014	05		76132	01	
Ingrés	2014	05		9130110	01	

### Agents finançadors

Nom agent

## DESPESES AMB FINANÇAMENT AFECTAT

PRÉSTEC INVERSIONS 2009  
 PRÉSTEC INVERSIONS 2010  
 GC \* FONS BARRIS CARRERS VILA VELLA  
 GC \* PUOSC CARRERS VILA VELLA  
 CONTRIB. ESPEC. C/VILA VELLA  
 VENDES CARRERS VILA VELLA  
 DIPUTACIO FONS SUBVENCIO 2011

### B) GESTIÓ DE LA DESPESA

Any	Despesa prevista	Despesa compromesa	Oblig. reconegudes	Despesa pendent
2010			191.286,16	
2011			547.492,23	
2012			23.984,77	
2013			25.529,60	
2014			0,00	
<b>Total:</b>	788.292,76	788.292,76	788.292,76	0,00

### C) GESTIÓ DELS INGRESSOS AFECTATS

Any	Ingressos previstos	Ingressos compromesos	Drets Reconeguts	Ingressos pendents
2010			753.974,77	
2011			34.318,00	
2012			0,00	
2013			0,00	
2014			0,00	
<b>Total:</b>	788.292,77	788.292,77	788.292,77	0,00

### D) DESVIACIONS DE FINANÇAMENT PER AGENTS

#### DESVIACIONS DE FINANÇAMENT

Identificació agent	Any	Ingressos previstos	Dre. reconeguts	Coef. finançament	de l'exercici	acumulades
PRÉSTEC INVERSIONS 2009	2011		0,00			
	2012		0,00			
	2013		0,00			
	2014		0,00			
	<b>Total agent:</b>		0,00	0,00	0,00 %	0,00

## DESPESES AMB FINANÇAMENT AFECTAT

PRÉSTEC INVERSIONS 2010	2010	74.443,37	74.443,37			
<b>Total agent:</b>		74.443,37	74.443,37	9,44 %	0,00	0,00
GC * FONS BARRIS CARRERS VILA VELLA	2010		228.508,01			
	2011		0,00			
	2012		0,00			
	2013		0,00			
	2014		0,00			
<b>Total agent:</b>		228.508,01	228.508,01	28,99 %	-7.400,45	0,00
GC * PUOSC CARRERS VILA VELLA	2010		400.000,00			
	2011		0,00			
	2012		0,00			
	2013		0,00			
	2014		0,00			
<b>Total agent:</b>		400.000,00	400.000,00	50,74 %	-12.954,38	0,00
CONTRIB. ESPEC. C/MILA VELLA	2010		41.016,56			
	2011		0,00			
	2012		0,00			
	2013		0,00			
	2014		0,00			
<b>Total agent:</b>		41.016,56	41.016,56	5,20 %	-1.328,36	0,00
VENDES CARRERS VILA VELLA	2010		10.006,83			
	2011		0,00			
	2012		0,00			
	2013		0,00			
	2014		0,00			
<b>Total agent:</b>		10.006,83	10.006,83	1,27 %	-324,08	0,00
DIPUTACIO FONS SUBVENCIO 2011	2011		34.318,00			
	2012		0,00			
	2013		0,00			
	2014		0,00			
<b>Total agent:</b>		34.318,00	34.318,00	4,35 %	-1.111,42	0,00
<b>Total desviacions positives:</b>					0,00	0,00

## DESPESES AMB FINANÇAMENT AFECTAT

Total desviacions negatives:

23.118,69

0,00

### IDENTIFICACIÓ DE DESPESA

Projecte: 2011-006 OBRES ALBERG DE JOVENTUT

Subprojecte: 01 OBRES ALBERG DE JOVENTUT

#### A) DADES GENERALS IDENTIFICATIVES

Data Inici: 2011

Durada: 3 anys

Coefficient finançament total: 0,00 %

#### Aplicacions pressupostàries

Ing./Des.	Exercici	Orgànica	Funcional	Econòmica	Sp.	Descripció
Despesa	2011	05	169	6220011	01	
Despesa	2012	05	169	6220011	01	OBRES ALBERG DE JOVENTUT
Despesa	2013	05	169	6220011	01	
Ingrés	2011	05		8701011	01	
Ingrés	2012	05		8701011	01	
Ingrés	2013	05		8701011	01	

#### Agents finançadors

##### Nom agent

ROMANENT DE TRESORERIA  
ROMANENT TRESORERIA 2012

#### B) GESTIÓ DE LA DESPESA

Any	Despesa prevista	Despesa compromesa	Oblig. reconegudes	Despesa pendent
2011			27.235,82	
2012			18.449,69	
2013			0,00	
<b>Total:</b>	45.685,51	45.685,51	45.685,51	0,00

## DESPESES AMB FINANÇAMENT AFECTAT

### C) GESTIÓ DELS INGRESSOS AFECTATS

Any	Ingressos previstos	Ingressos compromesos	Drets Reconeguts	Ingressos pendents
2011			0,00	
2012			0,00	
2013			0,00	
<b>Total:</b>	0,00	0,00	0,00	0,00

### D) DESVIACIONS DE FINANÇAMENT PER AGENTS

#### DESVIACIONS DE FINANÇAMENT

Identificació agent	Any	Ingressos previstos	Dre. reconeguts	Coef. finançament	de l'exercici	acumulades
ROMANENT DE TRESORERIA	2011		0,00			
	2012		0,00			
<b>Total agent:</b>		0,00	0,00	0,00 %	0,00	0,00
ROMANENT TRESORERIA 2012	2013		0,00			
<b>Total agent:</b>		0,00	0,00	0,00 %	0,00	0,00
<b>Total desviacions positives:</b>					0,00	0,00
<b>Total desviacions negatives:</b>					0,00	0,00

### IDENTIFICACIÓ DE DESPESA

**Projecte:** 2011-012 ADQ. SOLAR UNITAT ACTUACIÓ ESPONA-MARAGALL-R.URG

**Subprojecte:** 01 ADQUISICIÓ SOLAR UNITAT ACTUACIÓ ESPONA-MARAGALL-R.URG

### A) DADES GENERALS IDENTIFICATIVES

**Data Inici:** 2011

**Durada:** 4 anys

**Coefficient finançament total:** 100,00 %

#### Aplicacions pressupostàries

Ing./Des.	Exercici	Orgànica	Funcional	Econòmica	Sp.	Descripció
-----------	----------	----------	-----------	-----------	-----	------------



## DESPESES AMB FINANÇAMENT AFECTAT

Despesa	2011	01	160	6090011	01	
Despesa	2012	01	160	6090011	01	
Despesa	2013	01	160	6090011	01	ADQUISICIÓ SOLAR UNITAT ACTUACIÓ ESPONA-MARAGALL-RAMON D'URG
Despesa	2014	01	160	6090011	01	
Ingrés	2011	01		6190011	01	
Ingrés	2012	01		6190011	01	
Ingrés	2013	01		6190011	01	
Ingrés	2014	01		6190011	01	

### Agents finançadors

#### Nom agent

VENDA BAIXOS CTRA.CAMPRODON,8

### B) GESTIÓ DE LA DESPESA

Any	Despesa prevista	Despesa compromesa	Oblig. reconegudes	Despesa pendent
2011			0,00	
2012			0,00	
2013			147.321,90	
2014			0,00	
<b>Total:</b>	147.321,90	147.321,90	147.321,90	0,00

### C) GESTIÓ DELS INGRESSOS AFECTATS

Any	Ingressos previstos	Ingressos compromesos	Drets Reconeguts	Ingressos pendents
2011			147.321,90	
2012			0,00	
2013			0,00	
2014			0,00	
<b>Total:</b>	147.321,90	147.321,90	147.321,90	0,00

### D) DESVIACIONS DE FINANÇAMENT PER AGENTS

#### DESVIACIONS DE FINANÇAMENT

Identificació agent	Any	Ingressos previstos	Dre. reconeguts	Coef. finançament	de l'exercici	acumulades
VENDA BAIXOS CTRA.CAMPRODON,8	2011		147.321,90			

## DESPESES AMB FINANÇAMENT AFECTAT

2012	0,00
2013	0,00
2014	0,00

<b>Total agent:</b>	147.321,90	147.321,90	100,00 %	-147.321,90	0,00
<b>Total desviacions positives:</b>				0,00	0,00
<b>Total desviacions negatives:</b>				147.321,90	0,00

### IDENTIFICACIÓ DE DESPESA

**Projecte: 2012-002 HONORARIS TÈCNICS**

**Subprojecte: 01 HONORARIS TECNICS**

#### A) DADES GENERALS IDENTIFICATIVES

**Data inici:** 2012

**Durada:** 3 anys

**Coefficient finançament total:** 0,00 %

#### Aplicacions pressupostàries

Ing./Des.	Exercici	Orgànica	Funcional	Econòmica	Sp.	Descripció
Despesa	2012	01	151	6270012	01	HONORARIS TÈCNICS
Despesa	2013	01	151	6270012	01	HONORARIS TÈCNICS
Despesa	2014	01	151	6270012	01	
Ingrés	2012	01		8701012	01	
Ingrés	2013	01		8701012	01	
Ingrés	2014	01		8701012	01	

#### Agents finançadors

##### Nom agent

ROMANENT TRESORERIA 2012

#### B) GESTIÓ DE LA DESPESA

Any	Despesa prevista	Despesa compromesa	Oblig. reconegudes	Despesa pendent
2012			88.794,33	

## DESPESES AMB FINANÇAMENT AFECTAT

2013			7.343,66		
2014			0,00		
<b>Total:</b>	110.000,00	110.000,00	96.137,99	13.862,01	

### C) GESTIÓ DELS INGRESSOS AFECTATS

Any	Ingressos previstos	Ingressos compromesos	Drets Reconeputs	Ingressos pendents
2012			0,00	
2013			0,00	
2014			0,00	
<b>Total:</b>	0,00	0,00	0,00	0,00

### D) DESVIACIONS DE FINANÇAMENT PER AGENTS

#### DESVIACIONS DE FINANÇAMENT

Identificació agent	Any	Ingressos previstos	Dre. reconeguts	Coef. finançament	de l'exercici	acumulades
ROMANENT TRESORERIA 2012						
	2012		0,00			
	2013		0,00			
	2014		0,00			
	<b>Total agent:</b>	0,00	0,00	0,00 %	0,00	0,00
	<b>Total desviacions positives:</b>				0,00	0,00
	<b>Total desviacions negatives:</b>				0,00	0,00

### IDENTIFICACIÓ DE DESPESA

**Projecte:** 2012-003 ACTUACIONS EN EDIFICIS I EQUIPAMENTS MUNICIPALS

**Subprojecte:** 01 ACTUACIONS EN EDIFICIS I EQUIPAMENTS MUNICIPALS

### A) DADES GENERALS IDENTIFICATIVES

**Data Inici:** 2012

**Durada:** 2 anys

**Coefficient finançament total:** 0,00 %

**Aplicacions pressupostàries**

## DESPESES AMB FINANÇAMENT AFECTAT

Ing./Des.	Exercici	Orgànica	Funcional	Econòmica	Sp.	Descripció
Despesa	2012	01	151	6320112	01	Actuacions en edificis i equipaments municipals
Despesa	2013	01	151	6320112	01	Actuacions en edificis i equipaments municipals
Ingrés	2012	01		8701012	01	
Ingrés	2013	01		8701012	01	

### Agents finançadors

#### Nom agent

ROMANENT TRESORERIA 2012

### B) GESTIÓ DE LA DESPESA

Any	Despesa prevista	Despesa compromesa	Oblig. reconegudes	Despesa pendent
2012			32.890,24	
2013			4.688,75	
<b>Total:</b>	37.578,99	37.578,99	37.578,99	0,00

### C) GESTIÓ DELS INGRESSOS AFECTATS

Any	Ingressos previstos	Ingressos compromesos	Drets Reconeguts	Ingressos pendents
2012			0,00	
2013			0,00	
<b>Total:</b>	0,00	0,00	0,00	0,00

### D) DESVIACIONS DE FINANÇAMENT PER AGENTS

#### DESVIACIONS DE FINANÇAMENT

Identificació agent	Any	Ingressos previstos	Dre. reconeguts	Coef. finançament	de l'exercici	acumulades
ROMANENT TRESORERIA 2012	2012		0,00			
	2013		0,00			
<b>Total agent:</b>		0,00	0,00	0,00 %	0,00	0,00
<b>Total desviacions positives:</b>					0,00	0,00
<b>Total desviacions negatives:</b>					0,00	0,00

### IDENTIFICACIÓ DE DESPESA

## DESPESES AMB FINANÇAMENT AFECTAT

Projecte: 2012-004 AMPLIACIÓ PONT ACCÉS A CAL GAT

Subprojecte: 01 AMPLIACIÓ PONT ACCÉS A CAL GAT

### A) DADES GENERALS IDENTIFICATIVES

Data Inici: 2012

Durada: 3 anys

Coefficient finançament total: 94,12 %

#### Aplicacions pressupostàries

Ing./Des.	Exercici	Orgànica	Funcional	Econòmica	Sp.	Descripció
Despesa	2012	01	155	6000012	01	Actuacions en Polígons Industrials
Despesa	2013	01	155	6000012	01	AMPLIACIÓ PONT ACCÉS CAL GAT
Despesa	2014	01	155	6000012	01	
Ingrés	2012	01		7610212	01	DIPUTACIO:SUBVENCIO AMPLIACIO PONT ACCES CAL GAT
Ingrés	2012	01		7700212	01	APORTACIÓ EMPRESES PONT ACCÉS CAL GAT
Ingrés	2012	01		7800012	01	APORTACIÓ PARTICULARS PONT ACCÉS CAL GAT
Ingrés	2012	01		8701012	01	
Ingrés	2013	01		7610212	01	
Ingrés	2013	01		7700212	01	
Ingrés	2013	01		7800012	01	
Ingrés	2013	01		8701012	01	
Ingrés	2014	01		7610212	01	
Ingrés	2014	01		7700212	01	
Ingrés	2014	01		7800012	01	
Ingrés	2014	01		8701012	01	

#### Agents finançadors

##### Nom agent

ROMANENT TRESORERIA 2012

APORT. PART. AMPL.PONT ACCÉS CAL GAT 1

APORT. PART. AMPL. PONT ACCÉS CAL GAT 2

DIPUTACIÓ AMPLIACIÓ PONT ACCÉS CAL GAT

### B) GESTIÓ DE LA DESPESA

## DESPESES AMB FINANÇAMENT AFECTAT

Any	Despesa prevista	Despesa compromesa	Oblig. reconegudes	Despesa pendent
2012			6.957,50	
2013			284.566,72	
2014			0,00	
<b>Total:</b>	291.524,22	291.524,22	291.524,22	0,00

### C) GESTIÓ DELS INGRESSOS AFECTATS

Any	Ingressos previstos	Ingressos compromesos	Drets Reconeguts	Ingressos pendents
2012			274.371,80	
2013			0,00	
2014			0,00	
<b>Total:</b>	274.371,80	274.371,80	274.371,80	0,00

### D) DESVIACIONS DE FINANÇAMENT PER AGENTS

#### DESVIACIONS DE FINANÇAMENT

Identificació agent	Any	Ingressos previstos	Dre. reconeguts	Coef. finançament	de l'exercici	acumulades
ROMANENT TRESORERIA 2012	2012		0,00			
	2013		0,00			
	2014		0,00			
<b>Total agent:</b>		0,00	0,00	0,00 %	0,00	0,00
APORT. PART. AMPL.PONT ACCÉS CAL GAT 1	2012		1.555,28			
	2013		0,00			
	2014		0,00			
<b>Total agent:</b>		1.555,28	1.555,28	0,53 %	-1.518,16	0,00
APORT. PART. AMPL. PONT ACCÉS CAL GAT 2	2012		152.816,52			
	2013		0,00			
	2014		0,00			
<b>Total agent:</b>		152.816,52	152.816,52	52,42 %	-149.169,41	0,00
DIPUTACIÓ AMPLIACIÓ PONT ACCÉS CAL GAT	2012		120.000,00			
	2013		0,00			
	2014		0,00			

## DESPESES AMB FINANÇAMENT AFECTAT

<b>Total agent:</b>	120.000,00	120.000,00	41,16 %	-117.136,09	0,00
<b>Total desviacions positives:</b>				0,00	0,00
<b>Total desviacions negatives:</b>				267.823,66	0,00

### IDENTIFICACIÓ DE DESPESA

**Projecte:** 2012-007 ESTUDI HISTÒRIC I ARQUEOLÒGIC ERMITA SANT ANTONI

**Subprojecte:** 01 ESTUDI HISTÒRIC I ARQUEOLÒGIC ERMITA SANT ANTONI

#### A) DADES GENERALS IDENTIFICATIVES

**Data Inici:** 2012

**Durada:** 3 anys

**Coefficient finançament total:** 0,00 %

#### Aplicacions pressupostàries

Ing./Des.	Exercici	Orgànica	Funcional	Econòmica	Sp.	Descripció
Despesa	2012	01	336	6320012	01	
Ingrés	2012	01		7508212	01	GC*SUBV.INTERVENCIO ARQUEOLOGICA SANT ANTONI
Ingrés	2012	01		8701012	01	
Ingrés	2013	01		7508212	01	
Ingrés	2013	01		8701012	01	

#### Agents finançadors

##### Nom agent

ROMANENT TRESORERIA 2012  
CODIFICADOR ERRONI

#### B) GESTIÓ DE LA DESPESA

Any	Despesa prevista	Despesa compromesa	Oblig. reconegudes	Despesa pendent
2012			11.353,58	
<b>Total:</b>	11.353,58	11.353,58	11.353,58	0,00

#### C) GESTIÓ DELS INGRESSOS AFECTATS

## DESPESES AMB FINANÇAMENT AFECTAT

Any	Ingressos previstos	Ingressos compromesos	Drets Reconeguts	Ingressos pendents
2012			0,00	
2013			0,00	
<b>Total:</b>	0,00	0,00	0,00	0,00

### D) DESVIACIONS DE FINANÇAMENT PER AGENTS

### DESVIACIONS DE FINANÇAMENT

Identificació agent	Any	Ingressos previstos	Dre. reconeguts	Coef. finançament	de l'exercici	acumulades
ROMANENT TRESORERIA 2012						
	2012		0,00			
	2013		0,00			
<b>Total agent:</b>		0,00	0,00	0,00 %	0,00	0,00
CODIFICADOR ERRONI						
	2012		0,00			
	2013		0,00			
<b>Total agent:</b>		0,00	0,00	0,00 %	0,00	0,00
<b>Total desviacions positives:</b>					0,00	0,00
<b>Total desviacions negatives:</b>					0,00	0,00

### IDENTIFICACIÓ DE DESPESA

**Projecte:** 2012-008 INTERVENCIÓ ARQUEOLÒGICA MURALLA. TORRE SALTANT.

**Subprojecte:** 01 INTERVENCIÓ ARQUEOLÒGIC MURALLA. TORRE SALTANT.

### A) DADES GENERALS IDENTIFICATIVES

**Data Inici:** 2012

**Durada:** 2 anys

**Coefficient finançament total:** 0,00 %

#### Aplicacions pressupostàries

Ing./Des.	Exercici	Orgànica	Funcional	Econòmica	Sp.	Descripció
Despesa	2012	01	336	6810012	01	INTERVENCIÓ ARQUEOLÒGICA MURALLA. TRAM TORRE SALTANT



## DESPESES AMB FINANÇAMENT AFECTAT

Despesa	2013	01	336	6810012	01
Ingrés	2012	01		8701012	01
Ingrés	2013	01		8701012	01

### Agents finançadors

#### Nom agent

ROMANENT TRESORERIA 2012

### B) GESTIÓ DE LA DESPESA

Any	Despesa prevista	Despesa compromesa	Oblig. reconegudes	Despesa pendent
2012			8.163,65	
2013			0,00	
<b>Total:</b>	8.163,65	8.163,65	8.163,65	0,00

### C) GESTIÓ DELS INGRESSOS AFECTATS

Any	Ingressos previstos	Ingressos compromesos	Drets Reconeguts	Ingressos pendents
2012			0,00	
2013			0,00	
<b>Total:</b>	0,00	0,00	0,00	0,00

### D) DESVIACIONS DE FINANÇAMENT PER AGENTS

#### DESVIACIONS DE FINANÇAMENT

Identificació agent	Any	Ingressos previstos	Dre. reconeguts	Coef. finançament	de l'exercici	acumulades
ROMANENT TRESORERIA 2012						
	2012		0,00			
	2013		0,00			
<b>Total agent:</b>			0,00	0,00 %	0,00	0,00
<b>Total desviacions positives:</b>					0,00	0,00
<b>Total desviacions negatives:</b>					0,00	0,00

### IDENTIFICACIÓ DE DESPESA

Projecte: 2012-011 EQUIPAMENT EMISSORA MUNICIPAL

Subprojecte: 01 EQUIPAMENT EMISSORA MUNICIPAL

## DESPESES AMB FINANÇAMENT AFECTAT

### A) DADES GENERALS IDENTIFICATIVES

**Data Inici:** 2012

**Durada:** 2 anys

**Coefficient finançament total:** 0,00 %

#### Aplicacions pressupostàries

Ing./Des.	Exercici	Orgànica	Funcional	Econòmica	Sp.	Descripció
Despesa	2012	03	941	6230312	01	Equipament emissora municipal
Despesa	2013	03	941	6230312	01	
Ingrés	2012	03		8701012	01	
Ingrés	2013	03		8701012	01	

#### Agents finançadors

##### Nom agent

ROMANENT TRESORERIA 2012

### B) GESTIÓ DE LA DESPESA

Any	Despesa prevista	Despesa compromesa	Oblig. reconegudes	Despesa pendent
2012			8.108,31	
2013			0,00	
<b>Total:</b>	8.108,31	8.108,31	8.108,31	0,00

### C) GESTIÓ DELS INGRESSOS AFECTATS

Any	Ingressos previstos	Ingressos compromesos	Drets Reconeguts	Ingressos pendents
2012				0,00
2013				0,00
<b>Total:</b>		0,00	0,00	0,00

### D) DESVIACIONS DE FINANÇAMENT PER AGENTS

#### DESVIACIONS DE FINANÇAMENT

Identificació agent	Any	Ingressos previstos	Dre. reconeguts	Coef. finançament	de l'exercici	acumulades
---------------------	-----	---------------------	-----------------	-------------------	---------------	------------

## DESPESES AMB FINANÇAMENT AFECTAT

ROMANENT TRESORERIA 2012

	2012	0,00
	2013	0,00

<b>Total agent:</b>	0,00	0,00	0,00 %	0,00	0,00
<b>Total desviacions positives:</b>				0,00	0,00
<b>Total desviacions negatives:</b>				0,00	0,00

### IDENTIFICACIÓ DE DESPESA

**Projecte: 2012-012 MILLORA EFICIÈNCIA ENERGÈTICA ENLLUM. PÚBLIC**

**Subprojecte: 01 MILLORA EFICIÈNCIA ENERGÈTICA ENLLUMENAT PÚBLIC**

#### A) DADES GENERALS IDENTIFICATIVES

**Data Inici:** 2012

**Durada:** 3 anys

**Coefficient finançament total:** 63,95 %

#### Aplicacions pressupostàries

Ing./Des.	Exercici	Orgànica	Funcional	Econòmica	Sp.	Descripció
Despesa	2012	05	165	6190212	01	
Despesa	2013	05	165	6190212	01	MILLORA EFICIÈNCIA ENERGÈTICA ENLLUMENAT PÚBLIC
Despesa	2014	05	165	6190212	01	
Ingrés	2012	05		7508012	01	
Ingrés	2012	05		7610112	01	
Ingrés	2012	05		8701012	01	
Ingrés	2013	05		7508012	01	
Ingrés	2013	05		7610112	01	
Ingrés	2013	05		8701012	01	
Ingrés	2014	05		7508012	01	
Ingrés	2014	05		7610112	01	
Ingrés	2014	05		8701012	01	

#### Agents finançadors

**Nom agent**

## DESPESES AMB FINANÇAMENT AFECTAT

ROMANENT TRESORERIA 2012  
 CODI ERRONI  
 DIPUTACIÓ \* MILLORA EFICIÈNCIA ENERG.ENLLUM.PÚBLIC

### B) GESTIÓ DE LA DESPESA

Any	Despesa prevista	Despesa compromesa	Oblig. reconegudes	Despesa pendent
2012			100.760,67	
2013			6.310,70	
2014			0,00	
<b>Total:</b>	107.071,37	107.071,37	107.071,37	0,00

### C) GESTIÓ DELS INGRESSOS AFECTATS

Any	Ingressos previstos	Ingressos compromesos	Drets Reconeguts	Ingressos pendents
2012			68.474,16	
2013			0,00	
2014			0,00	
<b>Total:</b>	68.474,16	68.474,16	68.474,16	0,00

### D) DESVIACIONS DE FINANÇAMENT PER AGENTS

#### DESVIACIONS DE FINANÇAMENT

Identificació agent	Any	Ingressos previstos	Dre. reconeguts	Coef. finançament	de l'exercici	acumulades
ROMANENT TRESORERIA 2012	2012		0,00			
	2013		0,00			
	2014		0,00			
	<b>Total agent:</b>		0,00	0,00	0,00 %	0,00
CODI ERRONI	2012		34.156,16			
	2013		0,00			
	2014		0,00			
	<b>Total agent:</b>		34.156,16	34.156,16	31,90 %	-2.013,14
DIPUTACIÓ * MILLORA EFICIÈNCIA ENERG.ENLLUM.PÚBLIC	2012		34.318,00			
	2013		0,00			

## DESPESES AMB FINANÇAMENT AFECTAT

	2014		0,00			
<b>Total agent:</b>		34.318,00	34.318,00	32,05 %	-2.022,68	0,00
<b>Total desviacions positives:</b>					0,00	0,00
<b>Total desviacions negatives:</b>					4.035,82	0,00

### IDENTIFICACIÓ DE DESPESA

**Projecte:** 2012-013 MILLORES BASSA MOLÍ PETIT

**Subprojecte:** 01 MILLORS BASSA MOLÍ PETIT

#### A) DADES GENERALS IDENTIFICATIVES

**Data Inici:** 2012

**Durada:** 2 anys

**Coefficient finançament total:** 100,00 %

#### Aplicacions pressupostàries

Ing./Des.	Exercici	Orgànica	Funcional	Econòmica	Sp.	Descripció
Despesa	2012	05	170	6100012	01	
Despesa	2013	05	170	6100012	01	
Ingrés	2012	05		7610012	01	
Ingrés	2012	05		7700012	01	ASSOCIACIÓ ALT-TER:MILLORES BASSA MOLÍ PETIT
Ingrés	2013	05		7610012	01	
Ingrés	2013	05		7700012	01	

#### Agents finançadors

##### Nom agent

DIPUTACIÓ \* MILLORES BASSA MOLÍ PETIT

APORTACIÓ PARTICULARS MILLORES BASSA MOLÍ PETIT

#### B) GESTIÓ DE LA DESPESA

Any	Despesa prevista	Despesa compromesa	Oblig. reconegudes	Despesa pendent
2012			9.333,50	
2013			0,00	

## DESPESES AMB FINANÇAMENT AFECTAT

<b>Total:</b>	9.333,50	9.333,50	9.333,50	0,00
---------------	----------	----------	----------	------

### C) GESTIÓ DELS INGRESSOS AFECTATS

Any	Ingressos previstos	Ingressos compromesos	Drets Reconeputs	Ingressos pendents
2012			9.333,50	
2013			0,00	
<b>Total:</b>	9.333,50	9.333,50	9.333,50	0,00

### D) DESVIACIONS DE FINANÇAMENT PER AGENTS

#### DESVIACIONS DE FINANÇAMENT

Identificació agent	Any	Ingressos previstos	Dre. reconeguts	Coef. finançament	de l'exercici	acumulades
DIPUTACIÓ * MILLORES BASSA MOLÍ PETIT						
	2012		7.833,50			
	2013		0,00			
	<b>Total agent:</b>	7.833,50	7.833,50	83,93 %	0,00	0,00
APORTACIÓ PARTICULARS MILLORES BASSA MOLÍ PETIT						
	2012		1.500,00			
	2013		0,00			
	<b>Total agent:</b>	1.500,00	1.500,00	16,07 %	0,00	0,00
<b>Total desviacions positives:</b>					0,00	0,00
<b>Total desviacions negatives:</b>					0,00	0,00

### IDENTIFICACIÓ DE DESPESA

**Projecte:** 2012-014 OBRES COMPLEMENTÀRIES CARRERS VILA VELLA

**Subprojecte:** 01 OBRES COMPLEMENTÀRIES CARRERS VILA VELLA

### A) DADES GENERALS IDENTIFICATIVES

**Data Inici:** 2012

**Durada:** 3 anys

**Coefficient finançament total:** 43,52 %

## DESPESES AMB FINANÇAMENT AFECTAT

### Aplicacions pressupostàries

Ing./Des.	Exercici	Orgànica	Funcional	Econòmica	Sp.	Descripció
Despesa	2012	05	155	6100112	01	OBRES COMPLEMENTÀRIES CARRERS VILA VELLA
Despesa	2013	05	155	6100112	01	OBRES COMPLEMENTÀRIES CARRERS VILA VELLA
Despesa	2014	05	155	6100112	01	
Ingrés	2012	05		7500112	01	SUBV.BARRIS:OBRES COMPLEMENTÀRIES CARRERS V.VELLA
Ingrés	2012	05		8701012	01	
Ingrés	2013	05		7500112	01	
Ingrés	2013	05		8701012	01	
Ingrés	2014	05		7500112	01	
Ingrés	2014	05		8701012	01	

### Agents finançadors

#### Nom agent

ROMANENT TRESORERIA 2012

GC \* SUBV. BARRIS OBRES COMPL. CARRERS VILA VELLA

### B) GESTIÓ DE LA DESPESA

Any	Despesa prevista	Despesa compromesa	Oblig. reconegudes	Despesa pendent
2012			115.524,92	
2013			10.863,79	
2014			0,00	
<b>Total:</b>	126.388,71	126.388,71	126.388,71	0,00

### C) GESTIÓ DELS INGRESSOS AFECTATS

Any	Ingressos previstos	Ingressos compromesos	Drets Reconeguts	Ingressos pendents
2012			55.000,00	
2013			0,00	
2014			0,00	
<b>Total:</b>	55.000,00	55.000,00	55.000,00	0,00

### D) DESVIACIONS DE FINANÇAMENT PER AGENTS

#### DESVIACIONS DE FINANÇAMENT

Identificació agent	Any	Ingressos previstos	Dre. reconeguts	Coef. finançament	de l'exercici	acumulades
---------------------	-----	---------------------	-----------------	-------------------	---------------	------------

## DESPESES AMB FINANÇAMENT AFECTAT

ROMANENT TRESORERIA 2012						
	2012		0,00			
	2013		0,00			
	2014		0,00			
	<b>Total agent:</b>		0,00	0,00	0,00 %	0,00
GC * SUBV. BARRIS OBRES COMPL. CARRERS VILA VELLA						
	2012		55.000,00			
	2013		0,00			
	2014		0,00			
	<b>Total agent:</b>		55.000,00	55.000,00	43,52 %	-4.727,55
<b>Total desviacions positives:</b>						0,00
<b>Total desviacions negatives:</b>						4.727,55

### IDENTIFICACIÓ DE DESPESA

**Projecte:** 2012-015 MILLORES URBANES I D'ESPAI PÚBLIC

**Subprojecte:** 01 MILLORES URBANES I D'ESPAI PÚBLIC

#### A) DADES GENERALS IDENTIFICATIVES

**Data Inici:** 2012

**Durada:** 2 anys

**Coefficient finançament total:** 0,00 %

#### Aplicacions pressupostàries

Ing./Des.	Exercici	Orgànica	Funcional	Econòmica	Sp.	Descripció
Despesa	2012	01	161	6100212	01	Millores urbanes i d'espai públic
Despesa	2013	01	161	6100212	01	Millores urbanes i d'espai públic
Ingrés	2012	01		8701012	01	
Ingrés	2013	01		8701012	01	

#### Agents finançadors

##### Nom agent

ROMANENT TRESORERIA 2012



## DESPESES AMB FINANÇAMENT AFECTAT

### B) GESTIÓ DE LA DESPESA

Any	Despesa prevista	Despesa compromesa	Oblig. reconegudes	Despesa pendent
2012			71.425,51	
2013			287,98	
<b>Total:</b>	71.713,49	71.713,49	71.713,49	0,00

### C) GESTIÓ DELS INGRESSOS AFECTATS

Any	Ingressos previstos	Ingressos compromesos	Drets Reconeguts	Ingressos pendents
2012				0,00
2013				0,00
<b>Total:</b>	0,00	0,00	0,00	0,00

### D) DESVIACIONS DE FINANÇAMENT PER AGENTS

#### DESVIACIONS DE FINANÇAMENT

Identificació agent	Any	Ingressos previstos	Dre. reconeguts	Coef. finançament	de l'exercici	acumulades
ROMANENT TRESORERIA 2012						
	2012		0,00			
	2013		0,00			
<b>Total agent:</b>		0,00	0,00	0,00 %	0,00	0,00
<b>Total desviacions positives:</b>					0,00	0,00
<b>Total desviacions negatives:</b>					0,00	0,00

### IDENTIFICACIÓ DE DESPESA

**Projecte:** 2013-002 ACTUACIONS EN EDIFICIS I EQUIPAMENTS MUNICIPALS

**Subprojecte:** 01 ACTUACIONS EN EDIFICIS I EQUIPAMENTS MUNICIPALS

### A) DADES GENERALS IDENTIFICATIVES

**Data Inici:** 2013

**Durada:** 2 anys

**Coefficient finançament total:** 0,00 %

## DESPESES AMB FINANÇAMENT AFECTAT

### Aplicacions pressupostàries

Ing./Des.	Exercici	Orgànica	Funcional	Econòmica	Sp.	Descripció
Despesa	2013	01	151	6320113	01	ACTUACIONS EN EDIFICIS I EQUIPAMENTS MUNICIPALS
Despesa	2014	01	151	6320113	01	
Ingrés	2013	01		8701013	01	ROMANENT TRESORERIA PER A INVERSIONS
Ingrés	2014	01		8701013	01	

### Agents finançadors

#### Nom agent

ROMANENT TRESORERIA 2013

### B) GESTIÓ DE LA DESPESA

Any	Despesa prevista	Despesa compromesa	Oblig. reconegudes	Despesa pendent
2013			145.685,15	
2014			0,00	
<b>Total:</b>	150.000,00	150.000,00	145.685,15	4.314,85

### C) GESTIÓ DELS INGRESSOS AFECTATS

Any	Ingressos previstos	Ingressos compromesos	Drets Reconeguts	Ingressos pendents
2013			0,00	
2014			0,00	
<b>Total:</b>		0,00	0,00	0,00

### D) DESVIACIONS DE FINANÇAMENT PER AGENTS

#### DESVIACIONS DE FINANÇAMENT

Identificació agent	Any	Ingressos previstos	Dre. reconeguts	Coef. finançament	de l'exercici	acumulades
ROMANENT TRESORERIA 2013	2013		0,00			
	2014		0,00			
<b>Total agent:</b>			0,00	0,00 %	0,00	0,00
<b>Total desviacions positives:</b>					0,00	0,00
<b>Total desviacions negatives:</b>					0,00	0,00

## DESPESES AMB FINANÇAMENT AFECTAT

### IDENTIFICACIÓ DE DESPESA

Projecte: 2013-003 ACTUACIONS VILA VELLA

Subprojecte: 00 ACTUACIONS VILA VELLA (AMPLIACIÓ PARC MURALLA)

#### A) DADES GENERALS IDENTIFICATIVES

Data Inici: 2013

Durada: 2 anys

Coefficient finançament total: 57,32 %

#### Aplicacions pressupostàries

Ing./Des.	Exercici	Orgànica	Funcional	Econòmica	Sp.	Descripció
Despesa	2013	05	155	6310113	01	ACTUACIONS VILA VELLA
Despesa	2014	05	155	6310113	01	
Ingrés	2013	05		3500013	01	CONT.ESP. ACTUACIONS VILA VELLA
Ingrés	2013	05		7508113	01	SUBVENCIO BARRIS*ACTUACIONS VILA VELLA
Ingrés	2013	05		8701013	01	ROMANENT TRESORERIA PER A INVERSIONS
Ingrés	2014	05		3500013	01	
Ingrés	2014	05		7508113	01	
Ingrés	2014	05		8701013	01	

#### Agents finançadors

##### Nom agent

GC SUBV.BARRIS ACT VILA VELLA-AMPL.PARC MURALLA

ROMANENT TRESORERIA 2013

CONT.ESP. ACT.VILA VELLA-AMPL.PARC MURALLA

#### B) GESTIÓ DE LA DESPESA

Any	Despesa prevista	Despesa compromesa	Oblig. reconegudes	Despesa pendent
2013			102.299,21	
2014			0,00	
<b>Total:</b>	208.865,28	195.497,54	102.299,21	106.566,07

## DESPESES AMB FINANÇAMENT AFECTAT

### C) GESTIÓ DELS INGRESSOS AFECTATS

Any	Ingressos previstos	Ingressos compromesos	Drets Reconeuguts	Ingressos pendents
2013			119.713,30	
2014			0,00	
<b>Total:</b>	119.713,30	0,00	119.713,30	0,00

### D) DESVIACIONS DE FINANÇAMENT PER AGENTS

#### DESVIACIONS DE FINANÇAMENT

Identificació agent	Any	Ingressos previstos	Dre. reconeguts	Coef. finançament	de l'exercici	acumulades
GC SUBV.BARRIS ACT VILA VELLA-AMPL.PARC MURALLA	2013		117.197,44			
	2014		0,00			
<b>Total agent:</b>		117.197,44	117.197,44	56,11 %	59.795,82	59.795,82
ROMANENT TRESORERIA 2013	2013		0,00			
	2014		0,00			
<b>Total agent:</b>		0,00	0,00	0,00 %	0,00	0,00
CONT.ESP. ACT.VILA VELLA-AMPL.PARC MURALLA	2013		2.515,86			
	2014		0,00			
<b>Total agent:</b>		2.515,86	2.515,86	1,20 %	1.283,63	1.283,63
<b>Total desviacions positives:</b>					61.079,45	61.079,45
<b>Total desviacions negatives:</b>					0,00	0,00

### IDENTIFICACIÓ DE DESPESA

**Projecte:** 2013-005 COMPRA PARCEL.LA RAMON 'DURG - JOAN MARAGALL

**Subprojecte:** 01 COMPRA PARCEL.LA RAMON D'URG-JOAN MARAGALL

### A) DADES GENERALS IDENTIFICATIVES

**Data Inici:** 2013

## DESPESES AMB FINANÇAMENT AFECTAT

**Durada:** 2 anys

**Coefficient finançament total:** 0,00 %

### Aplicacions pressupostàries

Ing./Des.	Exercici	Orgànica	Funcional	Econòmica	Sp.	Descripció
Despesa	2013	01	160	6090013	01	COMPRA PARCEL.LA R.URG-JOAN MARAGALL
Despesa	2014	01	160	6090013	01	
Ingrés	2013	01		8701013	01	ROMANENT TRESORERIA PER A INVERSIONS
Ingrés	2014	01		8701013	01	

### Agents finançadors

#### Nom agent

ROMANENT TRESORERIA 2013

### B) GESTIÓ DE LA DESPESA

Any	Despesa prevista	Despesa compromesa	Oblig. reconegudes	Despesa pendent
2013			119.846,10	
2014			0,00	
<b>Total:</b>	119.846,10	119.846,10	119.846,10	0,00

### C) GESTIÓ DELS INGRESSOS AFECTATS

Any	Ingressos previstos	Ingressos compromesos	Drets Reconeguts	Ingressos pendents
2013			0,00	
2014			0,00	
<b>Total:</b>	0,00	0,00	0,00	0,00

### D) DESVIACIONS DE FINANÇAMENT PER AGENTS

#### DESVIACIONS DE FINANÇAMENT

Identificació agent	Any	Ingressos previstos	Dre. reconeguts	Coef. finançament	de l'exercici	acumulades
ROMANENT TRESORERIA 2013	2013		0,00			
	2014		0,00			
	<b>Total agent:</b>		0,00	0,00	0,00 %	0,00

**DESPESES AMB FINANÇAMENT AFECTAT**

Total desviacions positives:	0,00	0,00
Total desviacions negatives:	0,00	0,00

## **20.5. Romanent de Tresoreria**

El Romanent de Tresoreria de l'exercici comparat amb el de l'exercici anterior, presenta el següent detall.

## ROMANENT DE TRESORERIA a 31/12/2013

	IMPORTS ANY 2013	IMPORTS ANY ANTERIOR 2012
1. (+) Fons líquids	296.472,09	305.483,48
2. (+) Drets pendents de cobrament	1.921.909,71	1.850.683,18
(+ ) del Pressupost corrent	1.019.441,39	1.321.693,75
(+ ) de Pressupostos tancats	813.996,82	792.778,59
(+ ) d'operacions no pressupostàries	288.471,50	151.210,84
(-) cobraments realitzats pendents d'aplicació definitiva	200.000,00	415.000,00
3. (-) Obligacions pendents de pagament	1.049.773,24	486.156,56
(+ ) del Pressupost corrent	964.951,83	383.523,14
(+ ) de Pressupostos tancats	0,00	47,50
(+ ) d'operacions no pressupostàries	84.821,41	102.585,92
(-) pagaments realitzats pendents d'aplicació definitiva	0,00	0,00
I. Romanent de tresoreria total (1 + 2 - 3)	1.168.608,56	1.670.010,10
II. Saldos de dubtós cobrament	340.968,59	326.020,36
III. Excés de finançament afectat	61.079,45	452.387,38
IV. Romanent de tresoreria per a despeses generals (I - II - III)	766.560,52	891.602,36



## 21. Indicadors

---

A continuació es presenten diversos indicadors que mostren l'activitat i la situació de l'entitat des dels punts de vista financer-patrimonials, pressupostari i de gestió

### 21.1. Indicadors econòmic-financers

a) Indicadors financers i patrimonials

Permeten conèixer la situació financera de l'entitat.

b) i c) Indicadors pressupostaris

Permeten conèixer l'evolució i gestió del pressupost realitzada durant l'exercici

	<b>TOTAL</b> de 01/01 a 31/12
<b>INDICADORS ECONÒMIC-FINANCERS</b>	
<b>a) Indicadors financers i patrimonials</b>	
LIQUIDESA IMMEDIATA	0,31
SOLVÈNCIA A CURT TERMINI	2,21
ENDEUTAMENT PER HABITANT	608,64
<b>b) Indicadors pressupostaris - pressupost corrent</b>	
GRAU D'EXECUCIÓ PRESSUPOST DE DESPESES	0,84
REALITZACIÓ DE PAGAMENTS	0,76
DESPESA PER HABITANT	1.192,53
INVERSIÓ PER HABITANT	253,30
ESFORÇ INVERSOR o ÍNDEX D'INVERSIÓ	0,21
PERÍODE MIG DE PAGAMENT	135,73
GRAU D'EXECUCIÓ PRESSUPOST D'INGRESSOS	0,78
REALITZACIÓ DE COBRAMENTS	0,73
AUTONOMIA FISCAL	0,75
AUTONOMIA	0,95
PERÍODE MIG DE COBRAMENT	104,59
RESULTAT (SUPERÀVIT O DÈFICIT PER HABITANT)	212,80
CONTRIBUCIÓ DEL PRESSUPOST AL ROMANENT DE TRESORERIA	0,95
<b>c) Indicadors pressupostaris - pressupost tancat</b>	
REALITZACIÓ DE PAGAMENTS	1,00
REALITZACIÓ DE COBRAMENTS	0,50

### 21.2. Indicadors de gestió

Permeten avaluar l'economia, eficàcia i eficiència en la prestació dels serveis més destacables realitzats per l'entitat.

A títol orientatiu s'inclou una sèrie d'indicadors de gestió genèrics:

Centro coste/agrupación:

**TOTAL**  
de 01/01 a 31/12

---

## **22. Esdeveniments posteriors al tancament**

---

Des de la data de tancament de l'exercici fins a la de confecció d'aquests Comptes Anuals, no s'ha produït cap fet que afecti aquests Comptes Anuals que per la seva importància i significació hagi d'incloure's en aquest apartat de la memòria.