

MEMORIA

1. Organització

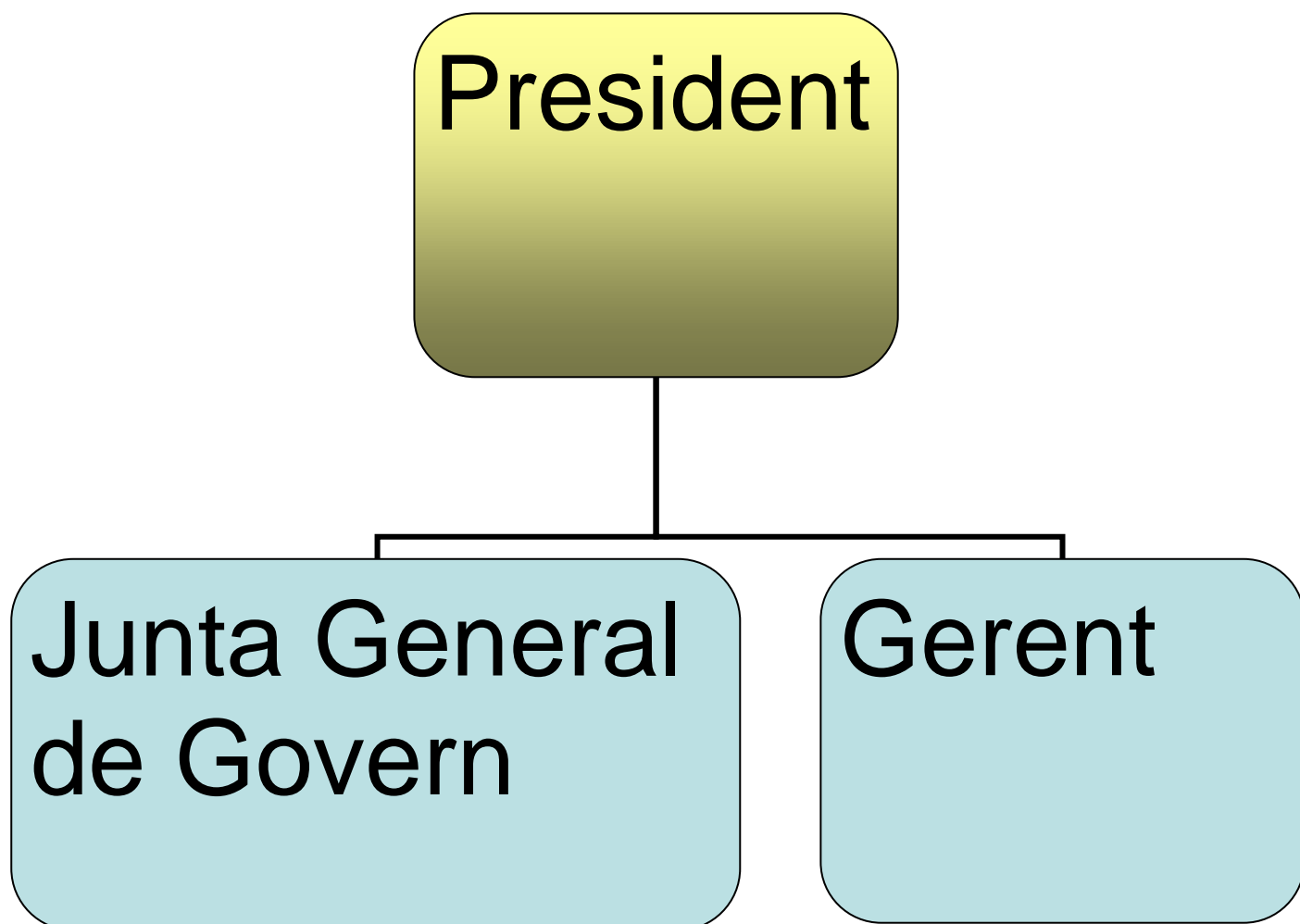
El municipi de Sant Joan de les Abadesses és l'entitat bàsica d'organització territorial i l'element de participació ciutadana en els assumptes públics que afecten directament els seus interessos.

El municipi gaudeix d'autonomia, té personalitat jurídica i plena capacitat per a l'exercici de les funcions públiques que té encomanades, per a representar els interessos de la seva col·lectivitat i per a gestionar els serveis públics, la titularitat dels quals assumeix.

Són elements del municipi el territori (52 km²) i la població (3434 habitants de dret, segons el cens de 31/12/2014).

El municipi de Sant Joan de les Abadesses està situat en la comarca Ripollès.

1.1. Estructura organitzativa



L'estructura organitzativa bàsica, en els seus nivells polític i administratiu és:

1.2. Nombre mig d'empleats

El nombre mig d'empleats en l'exercici, tant funcionaris com personal laboral és:

<u>Concepte</u>	<u>Nombre mig</u>
Alts càrrec	
Personal eventual gabinets	
Personal funcionari	
Personal laboral	6
Total	6

1.3. Organismes i entitats depenents o participades

Els organismes depenents de l'entitat així com l'activitat que realitzen són:

<u>Entitat</u>	<u>Personalitat jurídica</u>	<u>Activitat</u>
CAP		

Les entitats públiques en les quals participa GUARDERIA, així com l'activitat que realitzen són:

<u>Entitat</u>	<u>Activitat</u>
CAP	

Les fundacions en les quals GUARDERIA forma part de la seu Patronat són:

<u>Entitat</u>	<u>Activitat</u>
CAP	

1.4. Principals fonts de finançament de l'entitat

El finançament de les operacions de l'entitat presenta els següents percentatges sobre el total d'ingressos.

<u>Concepte</u>	<u>%</u>
Impostos directes	
Impostos indirectes	
Taxes i altres ingressos	46,01
Transferències corrents	53,93

Ingressos patrimonials	0,06
Enajenació d'inversions	
Transferències de capital	
Actius financers	
Pasius financers	

2. Gestió indirecta de serveis públics

Els serveis públics gestionats de forma indirecta presenten el següent detall:

CAP

3. Bases de presentació dels comptes

a) Principis comptables

En l'elaboració dels comptes anuals han estat aplicats els principis de comptabilitat pública generalment acceptats, amb les excepcions que s'esmenten a continuació.

b) Comparació de la informació

La informació corresponent a l'exercici 2013 es mostra comparativa amb la de l'exercici anterior.

c) Canvis en criteris de comptabilització

No s'amortitzen els béns degut que no hi inventari de béns.

4. Normes de valoració

Les principals normes de valoració utilitzades per l'Entitat en l'elaboració dels seus comptes anuals per a l'exercici 2014, d'acord amb les establertes pel Pla General de Comptabilitat Pública, han estat les següents.

a) Immobilitzat immaterial

No figuren imports.

b) Immobilitzat material, béns destinats a l'ús general, inversions gestionades i patrimoni públic del sòl.

No figuren imports

c) Inversions financeres

No figuren imports

d) Existències

No figuren imports

e) Provisions per a riscos i despeses

No figuren imports

f) Deutes, distingint a curt i a llarg termini

No figuren imports

- g) Provisions per a insolvències**
No figuren imports

5. Inversions destinades a l'ús general

Els moviments dels epígrafs de 'Inversions destinades a l'ús general' i del 'Patrimoni lliurat a l'ús general' han estat durant l'exercici els següents:

CAP

6. Inmovilitzacions immaterials

Els moviments d'aquest epígraf del Balanç de Situació han estat durant l'exercici, els següents:

Llistat sense dades

7. Inmovilitzacions materials

Els moviments d'aquest epígraf del Balanç de Situació han estat durant l'exercici, els següents:

Llistat sense dades

8. Inversions gestionades

Els moviments d'aquest epígraf del Balanç de Situació han estat durant l'exercici, els següents:

Llistat sense dades

9. Patrimoni públic del sól

Els moviments d'aquest epígraf del Balanç de Situació han estat durant l'exercici, els següents:

Llistat sense dades

10. Inversions financeres

Els moviments d'aquest epígraf del Balanç de Situació han estat durant l'exercici, els següents:

Llistat sense dades

Els préstecs singulars concedits durant l'exercici i que presenten un import significatiu pel que fa al total, han estat:

<u>Préstec</u>	<u>Import</u>	<u>Anualitats</u>	<u>Data concessió</u>	<u>Tipus d'interés</u>	<u>Tipus amortització</u>	<u>Finalitat</u>	<u>Deutor</u>
----------------	---------------	-------------------	-----------------------	------------------------	---------------------------	------------------	---------------

<u>Total</u>	<u>0</u>
--------------	----------

11. Existències

Els imports que figuren en aquest epígraf, presenten la següent distribució.

Llistat sense dades

12. Tresoreria

El resum dels moviments realitzats en l'exercici és:

TRESORERIA a 31/12/2014

Compte	Descripció	Saldo inicial	Cobraments	Pagaments	Saldo final
570	CAIXA	0,00	853,66	653,66	200,00
571	BANCS I INSTITUCIONS DE CRÈDIT. COMPTES OPERATIUS	45.933,91	218.223,52	247.047,99	17.109,44
579	FORMALITZACIÓ	0,00	28.783,03	28.783,03	0,00
TOTAL TRESORERIA		45.933,91	247.860,21	276.484,68	17.309,44

13. Fons propis

Els moviments produïts en els comptes que componen aquest epígraf, presenten el següent resum:

FONS PROPIS a 31/12/2014

Compte	Descripció	Saldo inicial	Entrades o dotacions	Augments per transferències o traspassos d'un altre compte	Sortides, baixes o reduccions	Disminucions per transferències o traspassos a un altre compte	Saldo final
100	PATRIMONI	14.865,32	0,00	0,00	0,00	0,00	14.865,32
120	RESULTATS D'EXERCICIS ANTERIORS	-1.709,81	0,00	0,00	0,00	0,00	-1.709,81
129	RESULTATS DE L'EXERCICI	0,00	0,00	0,00	0,00	0,00	2.366,46
TOTAL FONS PROPIS		13.155,51	0,00	0,00	0,00	0,00	15.521,97

14. Informació sobre l'endeutament

14.1. Passius financers a llarg i curt plaç

A continuació es presenta l'estat del deute d'aquesta entitat diferenciant entre Capitals pendents, interessos implícits i interessos explícits. Així mateix, es mostra aquesta informació separant deute en moneda nacional dels deutes en moneda distinta de l'euro.

Llistat sense dades

Llistat sense dades

14.2. Avals concedits

Les característiques dels avals en vigor a 1 de gener i dels concedits durant l'exercici, són:

Llistat sense dades

15. Informació de les operacions per administració de recursos per compte d'altres ens públics

L'estat i l'evolució durant l'exercici dels recursos gestionats per compte d'altres ens públics presenta el següent resum:

15.1. Comptes corrents amb altres ens públics

Llistat sense dades

16. Informació de les operacions no pressupostàries de tresoreria

El resum per conceptes de les operacions no pressupostàries realitzades durant l'exercici és:

16.1. Deutors

OPERACIONS NO PRESSUPOSTÀRIES DE TRESORERIA

DEUTORS a 31/12/2014

Compte	Descripció	Saldo a 1 de gener	Modificacions saldo inicial	Càrrecs realitzats en l'exercici	Total deutors	Abonaments realitzats en l'exercici	Deutors pendents de cobrament a 31/12/2014
449	ALTRES DEUTORS NO PRESSUPOSTARIS	-47.680,42	0,00	71.231,52	23.551,10	41.551,10	-18.000,00
	TOTAL	-47.680,42	0,00	71.231,52	23.551,10	41.551,10	-18.000,00

16.2. Creditors

OPERACIONS NO PRESSUPOSTÀRIES DE TRESORERIA

CREDITORS a 31/12/2014

Compte	Descripció	Saldo a 1 de gener	Modificacions saldo inicial	Abonaments realitzats en l'exercici	Total creditors	Càrrecs realitzats en l'exercici	Creditors pdts. de pagament a 31/12/2014
475	HISENDA PÚBLICA, CREDITORA PER DIVERSOS CONCEPTES	2.765,59	0,00	10.143,15	12.908,74	9.692,72	3.216,02
476	ORGANISMES DE PREVISIÓ SOCIAL, CREDITORS	540,18	0,00	6.963,69	7.503,87	6.917,02	586,85
	TOTAL	3.305,77	0,00	17.106,84	20.412,61	16.609,74	3.802,87

16.3. Partides pendents d'aplicació. Cobraments

Llistat sense dades

16.4. Partides pendents d'aplicació. Pagaments

OPERACIONS NO PRESSUPOSTÀRIES DE TRESORERIA

PARTIDES PENDENTS D'APLICACIÓ. PAGAMENTS a 31/12/2014

Compte	Descripció	Pagaments pds. aplicació a 1 de gener	Modificacions saldo inicial	Pagaments realitzats en l'exercici	Total pagaments pds. aplicació	Pagaments aplicats en l'exercici	Pagaments pds. d'aplicació a 31/12/2014
555	PAGAMENTS PENDENTS D'APLICACIÓ	0,00	0,00	2.855,68	2.855,68	0,00	2.855,68
	TOTAL	0,00	0,00	2.855,68	2.855,68	0,00	2.855,68

17. Ingressos i despeses

17.1. Subvencions rebudes pendents de justificació

Les subvencions rebudes durant l'exercici que es troben pendents de justificació a 31 de desembre són:

Subvenció	Ens otorgant	Destinació	Import otorgat	Import justificat	Import pendent de justificar
Total			0	0	0

18. Informació sobre valors rebuts en dipòsit

El resum per conceptes dels valors rebuts en dipòsit durant aquest exercici, presenta el següent detall:

Llistat sense dades

19. Quadre de finançament

Els recursos financers obtinguts en l'exercici, així com la seva aplicació o ocupació i l'efecte que han produït tals operacions sobre el capital circulante, es presenta a continuació.

QUADRE DE FINANÇAMENT a 31/12/2014

	Exercici 2014	Exercici 2013
1. Recursos aplicats en operacions de gestió	199.956,15	197.598,35
a) Reducció d'existències de productes acabats i en curs de fabricació	0,00	0,00
b) Aprovisionaments	0,00	0,00
c) Serveis exteriors	54.588,26	55.325,64
d) Tributs	0,00	0,00
e) Despeses de personal i prestacions socials	139.150,40	135.974,74
f) Transferències i subvencions	6.000,00	6.000,00
g) Despeses financeres	599,48	297,97
h) Altres pèrdues de gestió corrent i despeses excepcionals	-381,99	0,00
i) Dotació provisions d'actius circulants	0,00	0,00
2. Pagaments pendents d'aplicació	0,00	0,00
3. Despeses amortitzables	0,00	0,00
4. Adquisicions i altres altes de immobilitzat	0,00	0,00
a) Invers. destinades a l'ús general	0,00	0,00
b) Invers. immaterials	0,00	0,00
c) Invers. materials	0,00	0,00
d) Invers. gestionades	0,00	0,00
e) Patrimoni Públic del Sòl	0,00	0,00
f) Invers. financeres	0,00	0,00
5. Disminucions directes de patrimoni	0,00	0,00
a) En adscripció	0,00	0,00
b) En cessió	0,00	0,00
c) Entregat a l'ús general	0,00	0,00
6. Cancel.lació o traspàs a curt termini de deutes a llarg termini	0,00	0,00
a) Emprèstits i altres passius	0,00	0,00
b) Por préstecs rebuts	0,00	0,00
c) Altres conceptes	0,00	0,00
7. Provisions per a riscos i despeses	0,00	0,00
TOTAL APLICACIONS	199.956,15	197.598,35
EXCÉS D'ORÍGENS S/APLICACIONS	2.366,46	100,22

QUADRE DE FINANÇAMENT a 31/12/2014

	Exercici 2014	Exercici 2013
1. Recursos procedents d'operacions de gestió	202.322,61	197.698,57
a) Vendes i prestacions de serveis	0,00	0,00
b) Augment d'existències de productes acabats i en curs de fabricació	0,00	0,00
c) Ingressos tributaris	114.281,96	121.384,29
d) Ingressos urbanístics	0,00	0,00
e) Transferències i subvencions	88.032,00	75.869,61
f) Ingressos financers	0,00	0,00
g) Altres ingressos de gestió corrent i ingressos excepcionals	8,65	444,67
h) Provisions aplicades d'actius circulants	0,00	0,00
2. Cobraments pendents d'aplicació	0,00	0,00
3. Incrementes directes de patrimoni	0,00	0,00
a) En adscripció	0,00	0,00
b) En cessió	0,00	0,00
4. Deutes a llarg termini	0,00	0,00
a) Emprèstits i passius anàlegs	0,00	0,00
b) Préstecs rebuts	0,00	0,00
c) Altres conceptes	0,00	0,00
5. alienacions i altres baixes d'immobilitzat	0,00	0,00
a) Invers. destinades a l'ús general	0,00	0,00
b) Invers. immaterials	0,00	0,00
c) Invers. materials	0,00	0,00
d) Patrimoni Públic del Sòl	0,00	0,00
e) Invers. financeres	0,00	0,00
6. Cancel.lació anticipada o traspàs a curt termini d'immobilitzats financers	0,00	0,00
TOTAL ORÍGENS	202.322,61	197.698,57

QUADRE DE FINANÇAMENT

	Exercici 2014		Exercici 2013	
	AUGMENTS	DISMINUCIONS	AUGMENTS	DISMINUCIONS
1. Existències	0,00	0,00	0,00	0,00
2. Deutors	32.536,10	1.373,68	0,00	69.062,60
a) Pressupostaris	0,00	1.373,68	0,00	67.183,70
b) No pressupostaris	32.536,10	0,00	0,00	1.878,90
c) Per administració de recursos de altres ens	0,00	0,00	0,00	0,00
d) Variació de provisions	0,00	0,00	0,00	0,00
3. Creditors	325,61	497,10	28.032,07	915,20
a) Pressupostaris	325,61	0,00	28.032,07	0,00
b) No pressupostaris	0,00	497,10	0,00	915,20
c) Per administració de recursos d'altres ens	0,00	0,00	0,00	0,00
4. Inversions financeres temporals	0,00	0,00	0,00	0,00
5. Emprèstits i altres deutes a curt termini	0,00	0,00	0,00	0,00
a) Emprèstits i altres emissions	0,00	0,00	0,00	0,00
b) Préstecs rebuts i altres conceptes	0,00	0,00	0,00	0,00
6. Altres comptes no bancàries	0,00	0,00	0,00	0,00
7. Tresoreria	200,00	28.824,47	42.162,64	116,69
a) Caixa	200,00	0,00	0,00	116,69
b) Bancs i institucions de crèdit	0,00	28.824,47	42.162,64	0,00
8. Ajustos per periodificació	0,00	0,00	0,00	0,00
TOTAL	33.061,71	30.695,25	70.194,71	70.094,49
VARIACIÓ DE CAPITAL CIRCULANT	2.366,46		100,22	

20. Informació pressupostària

A continuació es presenta la informació pressupostària corresponent a aquest exercici.

20.1. Exercici corrent

a) Pressupost de despeses

a.1.) Modificacions de crèdit

Les modificacions pressupostàries realitzades presenten el següent resum:

MODIFICACIONS DE CRÈDIT. PRESSUPOST CORRENT

Resum General per Capítols: Capítol

Econ.	Descripció	Transferències de crèdit							Baixes per anul·lació	Ajustos per pròrroga	Total modificacions
		Crèdits extraordinaris	Suplements de crèdit	Ampliacions de crèdit	Transferències de crèdit positives	Transferències de crèdit negatives	Incorporacions de romanents de crèdit	Crèdits generats per ingressos			

a.2.) Romanents de crèdit

Els romanents de crèdit del pressupost són:

Llistat sense dades

a.3.) Execució de projectes de despesa

Els projectes de despesa inclosos en l'annex d'inversions o que estan finançats amb recursos afectats i que han estat iniciats en l'exercici o ja estaven en curs a 1 de gener, són:

PRESSUPOST DE DESPESES
EXECUCIÓ DE PROJECTES DE DESPESES

Any d'inici	Projecte	Subprojecte	Descripció	Duració (anys)	Despesa prevista	Despesa compromesa	OBLIGACIONS RECONEGUDES		Total	Despesa pendent de realitzar
							Inicial	En l'exercici		
					0,00	0,00	0,00	0,00	0,00	0,00

a.4.) Creditors per operacions pendents d'aplicar a Pressupost Execució de projectes de despesa

Les operacions pendents d'aplicar al pressupost de l'exercici 2014 són:

Llistat sense dades

b) Pressupost d'ingressos

b.1.) Procés de gestió

La informació sobre els drets anul·lats, cancel·lats i sobre la recaptació neta dels ingressos reconeguts en el pressupost de l'exercici [**a**]Ejercicio], es mostra en els següents quadres

SITUACIÓ D'INGRESSOS. PRESSUPOST D'EXERCICI CORRENT

Procés de gestió : Drets anul.lats (Resum General per Capítols: Capítol)

Econ.	Descripció	Anul.lació de liquidacions	Ajornament i fraccionament	Devolució d'ingressos	Total drets anul.lats
3	Taxes, preus públics i altres ingressos.	0,00	0,00	2.309,23	2.309,23
		TOTAL	0,00	2.309,23	2.309,23

Llistat sense dades

SITUACIÓ D'INGRESSOS. PRESSUPOST D'EXERCICI CORRENT

Procés de gestió : Recaptació neta (Resum General per Capítols: Capítol)

Econ.	Descripció	Recaptació total	Devolucions d'ingrés	Recaptació neta
3	Taxes, preus públics i altres ingressos.	116.599,84	2.309,23	114.290,61
4	Transferències corrents.	67.339,38	0,00	67.339,38
		TOTAL	2.309,23	181.629,99

b.2.) Devolucions d'ingressos

Les devolucions d'ingressos realitzades durant l'exercici, es presenten en el quadre següent.

SITUACIÓ D'INGRESSOS. PRESSUPOST D'EXERCICI CORRENT

Devolucions d'ingressos (Resum General per Capítols: Capítol)

Econ.	Descripció	Pdts. de pagament a 1 de Gener	Modificacions al saldo inicial i anul.lacions	Reconegudes en l'exercici	Total devolucions reconegudes	Prescripcions	Pagades en l'exercici	Pendents de pagament
3	Taxes, preus públics i altres ingressos.	0,00	0,00	2.309,23	2.309,23	0,00	2.309,23	0,00
	TOTAL	0,00	0,00	2.309,23	2.309,23	0,00	2.309,23	0,00

b.3.) Compromisos d'ingrés

Els compromisos d'ingressos vigents durant l'exercici han estat:

Llistat sense dades

20.2. Exercicis tancats

A continuació es presenta informació relativa a la gestió dels drets i obligacions procedents de pressupostos tancats.

a) Obligacions de pressupostos tancats

El detall per capítols i exercici de les obligacions reconegudes pendents de pagament procedents de pressupostos tancats és:

SITUACIÓ DE DESPESES. PRESSUPOST EXERCICIS TANCATS

Obligacions de pressupostos tancats (Resum per Capítols: Exercici + Capítol)

Exer.	Econ.	Descripció	Obligacions inicials	Modificacions saldo inicial i anul.lacions	Total obligacions	Prescripcions	Pagaments realitzats	Obligacions ppts. de pagament
2013	1	DESPESES DE PERSONAL.	2.552,98	0,00	2.552,98	0,00	2.552,98	0,00
2013	1	DESPESES DE PERSONAL.	2.552,98	0,00	2.552,98	0,00	2.552,98	0,00
2013	2	DESPESES CORRENTS EN BÉNS I SERVEIS.	3.373,68	-381,99	2.991,69	0,00	2.991,69	0,00
2013	2	DESPESES CORRENTS EN BÉNS I SERVEIS.	3.373,68	-381,99	2.991,69	0,00	2.991,69	0,00
2013			5.926,66	-381,99	5.544,67	0,00	5.544,67	0,00
		TOTAL	5.926,66	-381,99	5.544,67	0,00	5.544,67	0,00

b) Drets a cobrar de pressupostos tancats

El detall per capítols i exercici de procedència dels drets reconeguts pendents de cobrament d'exercici tancats, es presenta a continuació.

SITUACIÓ D'INGRESSOS. PRESSUPOST D'EXERCICIS TANCATS

Drets a cobrar de pressupostos tancats (Part 1) (Resum per Capítols: Exercici + Capítol)

Drets anul.lats

Exer.	Econ.	Descripció	Pendents de cobrament inicial	Modificacions saldo inicial	Anul.lació de liquidacions	Ajornament i fraccionament	Total drets anul.lats
2011	3	Taxes, preus públics i altres ingressos.	2.068,15	0,00	0,00	0,00	0,00
2011			2.068,15	0,00	0,00	0,00	0,00
2013	3	Taxes, preus públics i altres ingressos.	1.717,30	0,00	0,00	0,00	0,00
2013	4	Transferències corrents.	20.349,00	0,00	0,00	0,00	0,00
2013			22.066,30	0,00	0,00	0,00	0,00
		TOTAL	24.134,45	0,00	0,00	0,00	0,00

SITUACIÓ D'INGRESSOS. PRESSUPOST D'EXERCICIS TANCATS

Drets a cobrar de pressupostos tancats (Part 2) (Resum per Capítols: Exercici + Capítol)

Drets cancel.lats									
Exer.	Econ.	Descripció	Cobraments en espècie	Insolvències	Prescripcions	Altres causes	Total drets cancel.lats	Recaptació	Pendents de cobrament
2011	3	Taxes, preus públics i altres ingressos.	0,00	0,00	0,00	0,00	0,00	0,00	2.068,15
2011			0,00	0,00	0,00	0,00	0,00	0,00	2.068,15
2013	3	Taxes, preus públics i altres ingressos.	0,00	0,00	0,00	0,00	0,00	1.717,30	0,00
2013	4	Transferències corrents.	0,00	0,00	0,00	0,00	0,00	20.349,00	0,00
2013			0,00	0,00	0,00	0,00	0,00	22.066,30	0,00
		TOTAL	0,00	0,00	0,00	0,00	0,00	22.066,30	2.068,15

c) Variació de resultats pressupostaris d'exercicis anteriors

Les variacions d'obligacions i drets a cobrar de pressupostos tancats, han suposat modificacions dels imports calculats com resultats pressupostaris en exercicis anteriors. L'impacte d'aquestes modificacions sobre els resultats d'exercicis anteriors es presenta en el quadre següent.

VARIACIÓ DE RESULTATS PRESSUPOSTARIS D'EX. ANTERIORS a 31/12/2014

	TOTAL VARIACIÓ DRETS	TOTAL VARIACIÓ OBLIGACIONS	VARIACIÓ DE RESULTATS PRESSUPOSTARIS D'EX. ANTERIORS
a) Operacions corrents	0,00	-381,99	381,99
b) Altres operacions no financeres	0,00	0,00	0,00
Operacions no financeres (a+b)	0,00	-381,99	381,99
Actius financers	0,00	0,00	0,00
Passius financers	0,00	0,00	0,00
TOTAL	0,00	-381,99	381,99

20.3. Exercicis posteriors

a) Compromisos de despesa amb càrrec a pressupostos d'exercicis posteriors

Els compromisos de despesa adquirits durant l'exercici, així com en els precedents, imputables a pressupostos, d'exercicis successius, presenten el següent detall.

Llistat sense dades

b) Compromisos d'ingrés amb càrrec a pressupostos d'exercicis posteriors

Els compromisos d'ingrés concertats durant l'exercici, així com els concertats en exercicis anteriors, que tenen repercussió en pressupostos d'exercicis posteriors, presenten el següent detall.

Llistat sense dades

20.4. Despeses amb finançament afectat

A continuació s'informa de les despeses amb finançament afectat realitzats en l'exercici.

Llistat sense dades

Llistat sense dades

20.5. Romanent de Tresoreria

El Romanent de Tresoreria de l'exercici comparat amb el de l'exercici anterior, presenta el següent detall.

ROMANENT DE TRESORERIA a 31/12/2014

	IMPORTS ANY 2014	IMPORTS ANY ANTERIOR 2013
1. (+) Fons líquids	17.309,44	45.933,91
2. (+) Drets pendents de cobrament	4.760,77	-23.545,97
(+ del Pressupost corrent	20.692,62	22.066,30
(+ de Pressupostos tancats	2.068,15	2.068,15
(+ d'operacions no pressupostàries	-18.000,00	-47.680,42
(-) cobraments realitzats pendents d'aplicació definitiva	0,00	0,00
3. (-) Obligacions pendents de pagament	6.548,24	9.294,92
(+ del Pressupost corrent	5.601,05	5.926,66
(+ de Pressupostos tancats	0,00	0,00
(+ d'operacions no pressupostàries	3.802,87	3.368,26
(-) pagaments realitzats pendents d'aplicació definitiva	2.855,68	0,00
I. Romanent de tresoreria total (1 + 2 - 3)	15.521,97	13.093,02
II. Saldos de dubtós cobrament	0,00	0,00
III. Excés de finançament afectat	0,00	0,00
IV. Romanent de tresoreria per a despeses generals (I - II - III)	15.521,97	13.093,02

21. Indicadors

A continuació es presenten diversos indicadors que mostren l'activitat i la situació de l'entitat des dels punts de vista financer-patrimonials, pressupostari i de gestió

21.1. Indicadors econòmic-financers

a) Indicadors financers i patrimonials

Permeten conèixer la situació financera de l'entitat.

b) i c) Indicadors pressupostaris

Permeten conèixer l'evolució i gestió del pressupost realitzada durant l'exercici

	TOTAL de 01/01 a 31/12
INDICADORS ECONÒMIC-FINANCERS	
a) Indicadors financers i patrimonials	
LIQUIDESA IMMEDIATA	3,09
SOLVÈNCIA A CURT TERMINI	7,15
ENDEUTAMENT PER HABITANT	0,00
b) Indicadors pressupostaris - pressupost corrent	
GRAU D'EXECUCIÓ PRESSUPOST DE DESPESES	0,99
REALITZACIÓ DE PAGAMENTS	0,97
DESPESA PER HABITANT	0,00
INVERSIÓ PER HABITANT	0,00
ESFORÇ INVERSOR o ÍNDEX D'INVERSIÓ	0,00
PERÍODE MIG DE PAGAMENT	32,28
GRAU D'EXECUCIÓ PRESSUPOST D'INGRESSOS	1,00
REALITZACIÓ DE COBRAMENTS	0,90
AUTONOMIA FISCAL	0,56
AUTONOMIA	0,90
PERÍODE MIG DE COBRAMENT	0,00
RESULTAT (SUPERÀVIT O DÈFICIT PER HABITANT)	0,00
CONTRIBUCIÓ DEL PRESSUPOST AL ROMANENT DE TRESORERIA	0,13
c) Indicadors pressupostaris - pressupost tancat	
REALITZACIÓ DE PAGAMENTS	1,00
REALITZACIÓ DE COBRAMENTS	0,91

21.2. Indicadors de gestió

Permeten avaluar l'economia, eficàcia i eficiència en la prestació dels serveis més destacables realitzats per l'entitat.

A títol orientatiu s'inclou una sèrie d'indicadors de gestió genèrics:

Centro coste/agrupación: 1 LLAR D'INFANTS MUNICIPAL

TOTAL
de 01/01 a 31/12

INDICADORS DE GESTIÓ

ECONOMIA

COST EN TERMES UNITARIS DE PERSONES

0,00

COST UNITARI DEL PERSONAL

0,00

EFICÀCIA

EFICÀCIA GENERAL

0,00

EFICÀCIA OPERATIVA

0,00

EFICÀCIA PRESSUPOSTÀRIA EN INGRESSOS

0,00

GRAU D'EFICÀCIA DEL SERVEI

0,00

EFICIÈNCIA

EFICIÈNCIA SERVEI

1,01

COST UNITARI DE LA PRESTACIÓ

0,00

RECURSOS HUMANS PER COBRIR UN SERVEI PER HABITANT

0,00

22. Esdeveniments posteriors al tancament

Des de la data de tancament de l'exercici fins a la de confecció d'aquests Comptes Anuals, no s'ha produït cap fet que afecti aquests Comptes Anuals que per la seva importància i significació hagi d'incloure's en aquest apartat de la memòria.